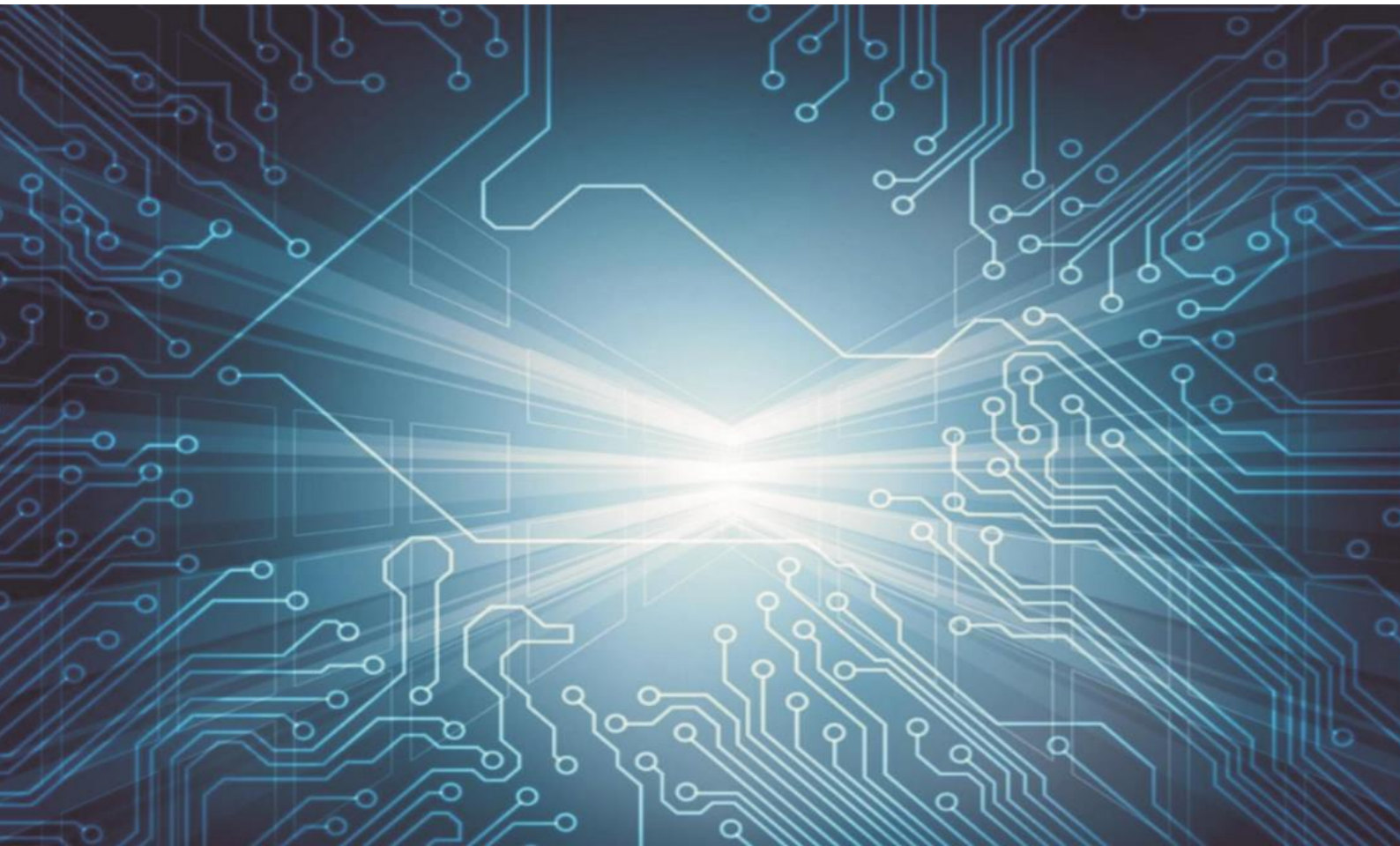




多层陶瓷电容 MLCC

产品手册



南京汇聚新材料科技有限公司

产品订货信息.....	1
外型尺寸.....	3
包装规格	4
NL	5
一般品 - 低压 $\leq 50V$	
NM	8
一般品 - 中压 100V ~ 630V	
NV	13
一般品 - 高压 1KV ~ 3KV	
NH	18
一般品 - 高压 $> 3KV$	
NC	20
一般品 - 高电容系列	
AB	22
软端电极 - 抗弯曲裂纹系列	
IR	32
工业应用 - 高可靠度系列	
H10	41
高频高 Q 低 ESR (对标 ATC100 型)	
H70	44
高频低 ESR (对标 ATC700 型)	
H80	47
射频高 Q 低 ESR (对标 ATC800 型)	

常规品系列

NM	1206	B	104	K	251	C	E	G	N
系列	尺寸	介电质	容值	容差	额定电压	端电极	包装	厚度	管理码
表 1	表 2	表 3	表 4	表 5	表 6	表 7	表 8	表 9	表 10

表 1	系列
代码	说明
AB	软端电极 - 抗弯曲裂纹系列
IR	工业应用 - 高可靠度系列
NC	一般品 - 高电容系列
NH	一般品 - 高压 > 3KV
NL	一般品 - 低压 ≤ 50V
NM	一般品 - 中压 100V ~ 630V
NV	一般品 - 高压 1KV ~ 3KV

表 6	额定电压			
代码	说明	代码	说明	
6R3	6.3V	101	$(10) \times 10^1 = 100V$	
100	$(10) \times 10^0 = 10V$	102	$(10) \times 10^2 = 1000V$	

表 7	端电极			
代码	说明	代码	说明	
L	Ag+Ni+Sn	C	Cu+Ni+Sn	
B	Ag+Soft E+Ni+Sn	E	Cu+Soft E+Ni+Sn	

表 2	尺寸			
英制代码	公制代码	英制代码	公制代码	
0603	1608	1210	3225	
0805	2012	1812	4532	
1206	3216	2220	5750	

表 8	包装			
代码	说明	代码	说明	
P	7" Reel 卷装-纸带	E	7" Reel 卷装-塑料带	
R	13" Reel 卷装-纸带	L	13" Reel 卷装-纸带	
B	成品散料包装			

表 3	介电质			
代码	说明	代码	说明	
N	C0G	H	C0H	
B	X7R	X	X5R	
D	X7E	S	X6S	
A	X7S			

表 9	厚度			
代码	说明	代码	说明	
A	$0.60 \pm 0.10 \text{ mm}$	K	$2.00 \pm 0.20 \text{ mm}$	
B	$0.8 \pm 0.10 \text{ mm}$	M	$2.50 \pm 0.30 \text{ mm}$	
C	$0.95 \pm 0.10 \text{ mm}$	P	$1.60 + 0.30 / -0.10 \text{ mm}$	
D	$1.25 \pm 0.10 \text{ mm}$	U	$2.80 \pm 0.30 \text{ mm}$	
G	$1.60 \pm 0.20 \text{ mm}$	X	$0.80 + 0.50 / -0.10 \text{ mm}$	
J	$1.15 \pm 0.15 \text{ mm}$			

表 4	容值			
代码	说明	代码	说明	
R47	0.47pF	100	$10 \times 10^0 = 10 \text{ pF}$	
0R5	0.5pF	104	$10 \times 10^4 = 100 \text{ nF}$	

表 10	管理码			
代码	说明	代码	说明	
N	无特殊需求			

表 5	容差			
代码	说明	代码	说明	
A	$\pm 0.05 \text{ pF}$	G	$\pm 2 \%$	
B	$\pm 0.10 \text{ pF}$	J	$\pm 5 \%$	
C	$\pm 0.25 \text{ pF}$	K	$\pm 10 \%$	
D	$\pm 0.50 \text{ pF}$	M	$\pm 20 \%$	
F	$\pm 1 \%$	Z	$-20\% \sim +80\%$	

Multilayer Ceramic Chip Capacitors



高频应用系列

H10	B	N	N	N	151	J	251	L	X	G	N
系列	尺寸	级别	管理码 1	介电质	容值	容差	额定电压	端电极	包装	厚度	管理码 2
表 1	表 2	表 3	表 4	表 5	表 6	表 7	表 8	表 9	表 10	表 11	表 12

表 1	系列
代码	说明
H80	射频高 Q 低 ESR (对标 ATC800 型)
H70	高频低 ESR (对标 ATC700 型)
H10	高频高 Q 低 ESR (对标 ATC100 型)

表 8	额定电压			
代码	说明	代码	说明	
6R3	6.3V	101	$(10) \times 10^1 = 100V$	
100	$(10) \times 10^0 = 10V$	102	$(10) \times 10^2 = 1000V$	

表 2	尺寸			
代码	英制尺寸	代码	英制尺寸	
S	0603	B	1111	
A	0505	C	2225	
F	0805	E	3838	

表 9	端电极			
代码	说明	代码	说明	
L	Ag+Ni+Sn			

表 3	管理码 1	
代码	说明	
N	一般高频产品	

表 10	包装			
代码	说明	代码	说明	
P	7" Reel 卷装-纸带	E	7" Reel 卷装-塑料带	
R	13" Reel 卷装-纸带	L	13" Reel 卷装-纸带	
B	成品散料包装			

表 4	级别	
代码	说明	
N	一般高频产品	

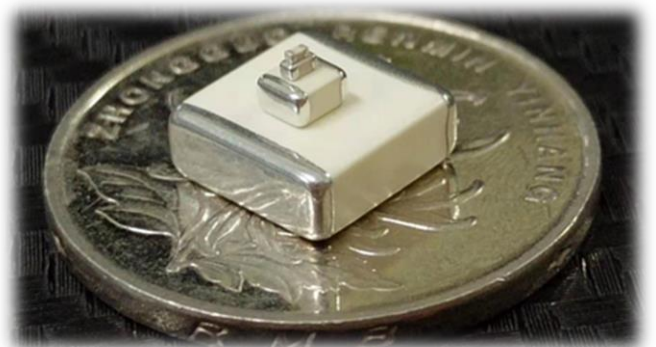
表 11	厚度			
代码	说明	代码	说明	
A	$0.60 \pm 0.10 \text{ mm}$	K	$2.00 \pm 0.20 \text{ mm}$	
B	$0.8 \pm 0.10 \text{ mm}$	M	$2.50 \pm 0.30 \text{ mm}$	
C	$0.95 \pm 0.10 \text{ mm}$	O	$3.50 \pm 0.20 \text{ mm}$	
D	$1.25 \pm 0.10 \text{ mm}$	Q	$3.90 \pm 0.20 \text{ mm}$	
F	$1.40 \pm 0.20 \text{ mm}$	P	$1.60 + 0.30 / -0.10 \text{ mm}$	
G	$1.60 \pm 0.20 \text{ mm}$	R	$3.10 \pm 0.20 \text{ mm}$	
I	$1.25 \pm 0.20 \text{ mm}$	U	$2.80 \pm 0.30 \text{ mm}$	
J	$1.15 \pm 0.15 \text{ mm}$	X	$0.80 + 0.15 / -0.10 \text{ mm}$	

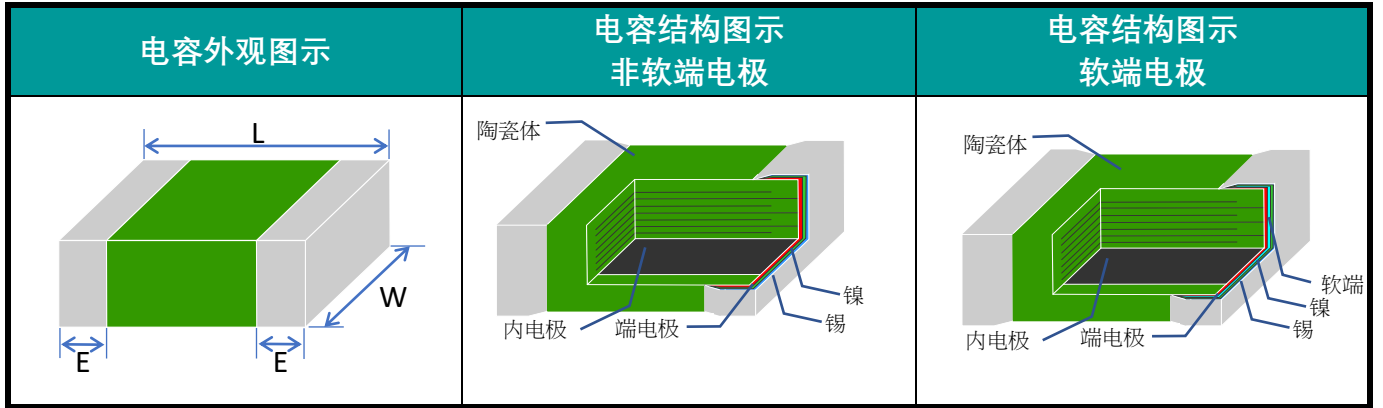
表 5	介电质			
代码	说明	代码	说明	
N	C0G	H	C0H	

表 6	容值			
代码	说明	代码	说明	
R47	0.47pF	100	$10 \times 10^0 = 10 \text{ pF}$	
0R5	0.5pF	102	$10 \times 10^2 = 1000 \text{ pF}$	

表 7	容差			
代码	说明	代码	说明	
A	$\pm 0.05 \text{ pF}$	G	$\pm 2 \%$	
B	$\pm 0.10 \text{ pF}$	J	$\pm 5 \%$	
C	$\pm 0.25 \text{ pF}$	K	$\pm 10 \%$	
D	$\pm 0.50 \text{ pF}$	M	$\pm 20 \%$	
F	$\pm 1 \%$	Z	$-20\% \sim +80\%$	

表 12	管理码			
代码	说明	代码	说明	
N	无特殊需求			





结构类别	英制尺寸	长度 (L) (mm)	宽度 (W) (mm)	厚度 (T) (mm)	端电极宽 (E) (mm)
非软端电极	0603	1.60±0.15	0.80±0.15	参阅 产品订货信息表 9	0.40±0.15
	0505 HIQ	1.40 +0.64/-0.25	1.40±0.38		0.25 +0.25/-0.13
	0805	2.00±0.20	1.25±0.20		0.50±0.20
	1206	3.20±0.20	1.60±0.20		0.60±0.20
	1111 HIQ	2.79+0.51/-0.25	2.79±0.38		Max 1.00
	1210	3.30±0.30	2.50±0.30		0.75±0.35
	1808	4.50±0.40	2.00±0.25		0.75±0.35
	1812	4.50±0.40	3.20±0.30		0.75±0.35
	1825	4.50±0.40	6.30±0.40		0.75±0.35
	2220	5.70±0.40	5.00±0.40		0.85±0.35
	2225	5.70±0.40	6.30±0.40		0.85±0.35
	2225 HIQ	5.72+0.51/-0.25	6.35±0.38		Max 1.20
	3838 HIQ	9.65±0.25	9.65±0.25		Max 1.60

结构类别	英制尺寸	长度 (L) (mm)	宽度 (W) (mm)	厚度 (T) (mm)	端电极宽 (E) (mm)
软端电极	0603	1.60±0.20	0.80±0.15	参阅 产品订货信息表 9	0.40±0.15
	0805	2.10±0.20	1.25±0.20		0.50±0.20
	1206	3.30±0.30	1.60±0.20		0.60±0.20
	1210	3.30±0.40	2.50±0.30		0.75±0.35
	1808	4.60±0.50	2.00±0.25		0.75±0.35
	1812	4.60±0.50	3.20±0.30		0.75±0.35
	1825	4.60±0.50	6.30±0.40		0.75±0.35
	2220	5.70±0.50	5.00±0.40		0.85±0.35
	2225	5.70±0.50	6.30±0.40		0.85±0.35

尺寸	产品厚度 (mm)	纸带包装		塑带包装	
		7" 卷轮	13" r 卷轮	7" 卷轮	13" 卷轮
0603	0.80±0.07	4	15	-	-
0505	0.95±0.10	-	-	3	-
0805	0.60±0.10	4	15	-	-
	0.80±0.10	4	15	-	-
	1.25±0.10	-	-	3	10
	1.25±0.20	-	-	3	-
1206	0.80±0.10	4	15	-	-
	0.95±0.10	-	-	3	10
	1.25±0.10	-	-	3	10
	1.60±0.20	-	-	2	-
1111	2.00±0.20	-	-	2	-
1210	0.95±0.10	-	-	3	10
	1.25±0.10	-	-	3	10
	1.60±0.20	-	-	2	-
	2.00±0.20	-	-	2	-
	2.50±0.30	-	-	1	-
1808	1.25±0.10	-	-	2	-
	1.60±0.20	-	-	2	-
	2.00±0.20	-	-	1	-
1812	1.25±0.10	-	-	1	-
	1.60±0.20	-	-	1	-
	2.00±0.20	-	-	1	-
	2.50±0.30	-	-	0.5	-
1825	2.00±0.20	-	-	1	-
	2.50±0.30	-	-	0.5	-
2220	2.00±0.20	-	-	1	-
	2.50±0.30	-	-	0.5	-
2225	2.00±0.20	-	-	1	-
	2.50±0.30	-	-	0.5	-

单位:KPCS

■ 产品简介

汇聚低压系列产品使用无铅/镉元素材料制作，其由精确的介电材料和适当的导电浆料配制，自动化制程的稳定生产和严谨的质量精确管控了介电设计厚度、电极完整性以及端电极连接的良好特性，实现了最佳可靠度的产品性能。

■ 特点

- ◆ 高电容量
- ◆ EIA 0603-2225
- ◆ 符合 RoHS 标准
- ◆ 高可靠性和稳定性

■ 用途

- ◆ 一般电子设备
- ◆ 电源输入/输出滤波
- ◆ 电源缓冲电路
- ◆ 电功率因素改善
- ◆ 噪音旁路

■ 一般电气规格

介电材料	COG		X7R	
EIA 尺寸	0603, 0805, 1206, 1210, 1808, 1812, 1825, 2220, 2225		0603, 0805, 1206, 1210, 1808, 1812, 1825, 2220, 2225	
额定电压	25V, 50V		25V, 50V	
电容范围	0.5pF ~ 470nF		10pF ~ 820nF (10~100pF 可询问生产销货)	
电容公差值	参阅产品订货信息表 5		参阅产品订货信息表 5	
损耗角正切 (Tan δ) & 品质因数 (Q)	电容量范围	Q	额定电压	Tan δ (D.F.)
	Cap < 30pF	Q \geq 400+20C	25V	\leq 3.5%
	Cap \geq 30pF	Q \geq 1000	\geq 50V	\leq 2.5%
检测条件	常温 25°C 环境温度		预处理 (2 类产品) 150 \pm 10°C /1 小时热处理后静置于常温环境 24 \pm 2 小时再进行测量作业	
	电容量范围	检测条件	适用检测: 1.0 \pm 0.2Vrms 1.0kHz \pm 10% 25°C 常温环境	
	Cap \leq 1000pF	1.0 \pm 0.2Vrms 1.0MHz \pm 10%		
Cap > 1000pF	1.0 \pm 0.2Vrms 1.0kHz \pm 10%			
绝缘电阻 (IR)	\geq 100G Ω 或 R•C \geq 500 Ω -F 任一较小值以上		\geq 10G Ω 或 R•C \geq 100 Ω -F 任一较小值以上	
工作温度	- 55°C to + 125 °C			
温度系数	\pm 30ppm / °C		\pm 15%	
端电极材料	铜或银/ 镍 / 锡 (无铅端电极)			

COG 容值表

尺寸		0603		0805		1206		1210		1808		1812		1825		2220		2225	
电容量 (pF)	代码	25V	50V	25V	50V	25V	50V	25V	50V	25V	50V	25V	50V	25V	50V	25V	50V	25V	50V
0.5	0R5	B	B	A	A														
1	1R0	B	B	A	A														
1.2	1R2	B	B	A	A	B	B												
1.5	1R5	B	B	A	A	B	B												
1.8	1R8	B	B	A	A	B	B												
2.2	2R2	B	B	A	A	B	B			D	D								
2.7	2R7	B	B	A	A	B	B			D	D								
3.3	3R3	B	B	A	A	B	B			D	D								
3.9	3R9	B	B	A	A	B	B			D	D								
4.7	4R7	B	B	A	A	B	B			D	D								
5.6	5R6	B	B	A	A	B	B			D	D								
6.8	6R8	B	B	A	A	B	B			D	D								
8.2	8R2	B	B	A	A	B	B			D	D								
10	100	B	B	A	A	B	B	C	C	D	D	D	D	G	G	G	G	G	G
12	120	B	B	A	A	B	B	C	C	D	D	D	D	G	G	G	G	G	G
15	150	B	B	A	A	B	B	C	C	D	D	D	D	G	G	G	G	G	G
18	180	B	B	A	A	B	B	C	C	D	D	D	D	G	G	G	G	G	G
22	220	B	B	A	A	B	B	C	C	D	D	D	D	G	G	G	G	G	G
27	270	B	B	A	A	B	B	C	C	D	D	D	D	G	G	G	G	G	G
33	330	B	B	A	A	B	B	C	C	D	D	D	D	G	G	G	G	G	G
39	390	B	B	A	A	B	B	C	C	D	D	D	D	G	G	G	G	G	G
47	470	B	B	A	A	B	B	C	C	D	D	D	D	G	G	G	G	G	G
56	560	B	B	A	A	B	B	C	C	D	D	D	D	G	G	G	G	G	G
68	680	B	B	A	A	B	B	C	C	D	D	D	D	G	G	G	G	G	G
82	820	B	B	A	A	B	B	C	C	D	D	D	D	G	G	G	G	G	G
100	101	B	B	A	A	B	B	C	C	D	D	D	D	G	G	G	G	G	G
120	121	B	B	A	A	B	B	C	C	D	D	D	D	G	G	G	G	G	G
150	151	B	B	A	A	B	B	C	C	D	D	D	D	G	G	G	G	G	G
180	181	B	B	A	A	B	B	C	C	D	D	D	D	G	G	G	G	G	G
220	221	B	B	A	A	B	B	C	C	D	D	D	D	G	G	G	G	G	G
270	271	B	B	A	A	B	B	C	C	D	D	D	D	G	G	G	G	G	G
330	331	B	B	A	A	B	B	C	C	D	D	D	D	G	G	G	G	G	G
390	391	B	B	A	A	B	B	C	C	D	D	D	D	G	G	G	G	G	G
470	471	B	B	A	A	B	B	C	C	D	D	D	D	G	G	G	G	G	G
560	561	B	B	A	A	B	B	C	C	D	D	D	D	G	G	G	G	G	G
680	681	B	B	A	A	B	B	C	C	D	D	D	D	G	G	G	G	G	G
820	821	B	B	A	A	B	B	C	C	D	D	D	D	G	G	G	G	G	G
1000	102	B	B	B	B	B	B	C	C	D	D	D	D	G	G	G	G	G	G
1200	122	B	B	B	B	B	B	C	C	D	D	D	D	G	G	G	G	G	G
1500	152			B	B	B	B	C	C	D	D	D	D	G	G	G	G	G	G
1800	182			C	C	B	B	C	C	D	D	D	D	G	G	G	G	G	G
2200	222			C	C	B	B	C	C	D	D	D	D	G	G	G	G	G	G
2700	272			D	D	B	B	C	C	D	D	D	D	G	G	G	G	G	G
3300	332			D	D	C	C	C	C	D	D	D	D	G	G	G	G	G	G
3900	392			D	D	C	C	C	C	D	D	D	D	G	G	G	G	G	G
4700	472			D	D	D	D	C	C	D	D	D	D	G	G	G	G	G	G
5600	562			D	D	D	D	C	C	D	D	D	D	G	G	G	G	G	G
6800	682			D	D	D	D	D	D	D	D	D	D	G	G	G	G	G	G
8200	822			D	D	G	G	D	D	D	D	D	D	G	G	G	G	G	G
10000	103			D	D	G	G	D	D	D	D	D	D	G	G	G	G	G	G
12000	123			D	D	G	G	G	G	G	G	D	D	G	G	G	G	G	G
15000	153					G	G	G	G	G	G	D	D	G	G	G	G	G	G
18000	183					G	G	K	K	K	K	D	D	G	G	G	G	G	G
22000	223					G	G	K	K	K	K	D	D	G	G	G	G	G	G
27000	273					G	G	M	M	K	K	G	G	G	G	G	G	G	G
33000	333					G	G	M	M	K	K	G	G	G	G	G	G	G	G
39000	393					G	G	M	M	K	K	K	K	G	G	G	G	G	G
47000	473					G	G	M	M	K	K	K	K	G	G	G	G	G	G
56000	563					G	G	M	M	K	K	M	M	G	G	G	G	G	G
68000	683					G	G	M	M			M	M	G	G	G	G	G	G
82000	823					G	G	M	M			M	M	K	K	K	K	K	K
100000	104					G	G	M	M			M	M	M	M	M	M	M	M
120000	124							M	M			M	M	M	M	M	M	M	M
150000	154							M	M			M	M	M	M	M	M	M	M
180000	184							M	M			M	M	M	M	M	M	M	M
220000	224							M	M			M	M	M	M	M	M	M	M
270000	274											M	M	M	M	M	M	M	M
330000	334													M	M	M	M	M	M
390000	394													M	M			M	M
470000	474																	M	M

■ X7R 容值表

尺寸		0603		0805		1206		1210		1808		1812		1825		2225	
电容量 (pF)	代码	25V	50V	25V	50V	25V	50V	25V	50V	25V	50V	25V	50V	25V	50V	25V	50V
100	101	B	B	B	B	B	B	C	C	D	D	D	D	K	K	K	K
120	121	B	B	B	B	B	B	C	C	D	D	D	D	K	K	K	K
150	151	B	B	B	B	B	B	C	C	D	D	D	D	K	K	K	K
180	181	B	B	B	B	B	B	C	C	D	D	D	D	K	K	K	K
220	221	B	B	B	B	B	B	C	C	D	D	D	D	K	K	K	K
270	271	B	B	B	B	B	B	C	C	D	D	D	D	K	K	K	K
330	331	B	B	B	B	B	B	C	C	D	D	D	D	K	K	K	K
390	391	B	B	B	B	B	B	C	C	D	D	D	D	K	K	K	K
470	471	B	B	B	B	B	B	C	C	D	D	D	D	K	K	K	K
560	561	B	B	B	B	B	B	C	C	D	D	D	D	K	K	K	K
680	681	B	B	B	B	B	B	C	C	D	D	D	D	K	K	K	K
820	821	B	B	B	B	B	B	C	C	D	D	D	D	K	K	K	K
1000	102	B	B	B	B	B	B	C	C	D	D	D	D	K	K	K	K
1200	122	B	B	B	B	B	B	C	C	D	D	D	D	K	K	K	K
1500	152	B	B	B	B	B	B	C	C	D	D	D	D	K	K	K	K
1800	182	B	B	B	B	B	B	C	C	D	D	D	D	K	K	K	K
2200	222	B	B	B	B	B	B	C	C	D	D	D	D	K	K	K	K
2700	272	B	B	B	B	B	B	C	C	D	D	D	D	K	K	K	K
3300	332	B	B	B	B	B	B	C	C	D	D	D	D	K	K	K	K
3900	392	B	B	B	B	B	B	C	C	D	D	D	D	K	K	K	K
4700	472	B	B	B	B	B	B	C	C	D	D	D	D	K	K	K	K
5600	562	B	B	B	B	B	B	C	C	D	D	D	D	K	K	K	K
6800	682	B	B	B	B	B	B	C	C	D	D	D	D	K	K	K	K
8200	822	B	B	B	B	B	B	C	C	D	D	D	D	K	K	K	K
10000	103	B	B	B	B	B	B	C	C	D	D	D	D	K	K	K	K
12000	123	B	B	B	B	B	B	C	C	G	G	D	D	K	K	K	K
15000	153	B	B	B	B	B	B	C	C	G	G	D	D	K	K	K	K
18000	183	B	B	B	B	B	B	C	C	G	G	D	D	K	K	K	K
22000	223	B	B	B	B	B	B	C	C	G	G	D	D	K	K	K	K
27000	273	B	B	B	B	B	B	C	C	G	G	D	D	K	K	K	K
33000	333	B	B	B	B	B	B	C	C	G	G	D	D	K	K	K	K
39000	393	B	B	B	B	B	B	C	C	G	G	D	D	K	K	K	K
47000	473	B	B	B	B	B	B	C	C	G	G	D	D	K	K	K	K
56000	563	B	B	B	B	B	B	C	C	G	G	D	D	K	K	K	K
68000	683	B	B	B	B	B	B	C	C	G	G	D	D	K	K	K	K
82000	823	B	B	B	B	B	B	C	C	G	G	D	D	K	K	K	K
100000	104	B	B	B	B	B	B	C	C	G	G	D	D	K	K	K	K
120000	124	B	B	B	B	B	B	C	C	G	G	D	D	K	K	K	K
150000	154	B	B	B	B	B	B	C	C	G	G	D	D	K	K	K	K
180000	184	B	B	B	B	B	B	C	C	G	G	D	D	K	K	K	K
220000	224	B	B	B	B	B	B	C	C	G	G	D	D	K	K	K	K
270000	274	B	B	B	B	B	B	C	C	K	K	D	D	K	K	K	K
330000	334	B	B	B	B	B	B	C	C	K	K	D	D	K	K	K	K
390000	394	B	B	B	B	D	D	C	C			D	D	K	K	K	K
470000	474	B	B	B	B	D	D	C	C			D	D	K	K	K	K
560000	564	B	B	B	B	D	D	C	C			D	D	K	K	K	K
680000	684	B	B	B	B	D	D	C	C			D	D	K	K	K	K
820000	824	B	B	B	B	G	G	D	D			D	D	K	K	K	K

■ 产品简介

汇聚中压系列产品使用无铅/镉元素材料制作，其由精确的介电材料和适当的导电浆料配制，自动化制程的稳定生产和严谨的质量精确管控了介电设计厚度、电极完整性以及端电极连接的良好特性，实现了最佳可靠度的产品性能。

■ 特点

- ◆ 电压使用选择范围广
- ◆ EIA 0603-2225
- ◆ 符合 RoHS 标准
- ◆ 高可靠性和稳定性

■ 用途

- ◆ 一般电子设备
- ◆ 电源输入/输出滤波
- ◆ 电源缓冲电路
- ◆ 功率因素改善
- ◆ 噪音旁路

■ 一般电气规格

介电材料	COG	X7R
EIA 尺寸	0603, 0805, 1206, 1210, 1808, 1812, 1825, 2220, 2225	0603, 0805, 1206, 1210, 1808, 1812, 1825, 2220, 2225
额定电压	100V~630V	100V~630V
电容范围	0.5pF ~ 270nF	10pF ~ 820nF (10~100pF 可询问生产销货)
电容公差值	参阅产品订货信息表 5	参阅产品订货信息表 5
损耗角正切 (Tan δ) & 品质因数 (Q)	电容量范围	Q
	Cap < 30pF	Q ≥ 400+20C
	Cap ≥ 30pF	Q ≥ 1000
检测条件	常温 25°C 环境温度	
	电容量范围	检测条件
	Cap ≤ 1000pF	1.0±0.2Vrms 1.0MHz±10%
Cap > 1000pF	1.0±0.2Vrms 1.0kHz±10%	
绝缘电阻 (IR)	≥100GΩ 或 R•C ≥ 500Ω-F 任一较小值以上	≥10GΩ 或 R•C ≥ 100Ω-F 任一较小值以上
工作温度	- 55°C to + 125 °C	
温度系数	±30ppm / °C	±15%
端电极材料	铜或银/ 镍 / 锡 (无铅端电极)	

NM:一般品 - 中压 100V ~ 630V



COG 容值表 (2)

尺寸 电容量 (pF)	代 码	1812					1825					2220					2225					
		100V	200V	250V	500V	630V	100V	200V	250V	500V	630V	100V	200V	250V	500V	630V	100V	200V	250V	500V	630V	
10	100	D	D	D	D	D	G	G	G	G	G	G	G	G	G	G	G	G	G	G	G	G
12	120	D	D	D	D	D	G	G	G	G	G	G	G	G	G	G	G	G	G	G	G	G
15	150	D	D	D	D	D	G	G	G	G	G	G	G	G	G	G	G	G	G	G	G	G
18	180	D	D	D	D	D	G	G	G	G	G	G	G	G	G	G	G	G	G	G	G	G
22	220	D	D	D	D	D	G	G	G	G	G	G	G	G	G	G	G	G	G	G	G	G
27	270	D	D	D	D	D	G	G	G	G	G	G	G	G	G	G	G	G	G	G	G	G
33	330	D	D	D	D	D	G	G	G	G	G	G	G	G	G	G	G	G	G	G	G	G
39	390	D	D	D	D	D	G	G	G	G	G	G	G	G	G	G	G	G	G	G	G	G
47	470	D	D	D	D	D	G	G	G	G	G	G	G	G	G	G	G	G	G	G	G	G
56	560	D	D	D	D	D	G	G	G	G	G	G	G	G	G	G	G	G	G	G	G	G
68	680	D	D	D	D	D	G	G	G	G	G	G	G	G	G	G	G	G	G	G	G	G
82	820	D	D	D	D	D	G	G	G	G	G	G	G	G	G	G	G	G	G	G	G	G
100	101	D	D	D	D	D	G	G	G	G	G	G	G	G	G	G	G	G	G	G	G	G
120	121	D	D	D	D	D	G	G	G	G	G	G	G	G	G	G	G	G	G	G	G	G
150	151	D	D	D	D	D	G	G	G	G	G	G	G	G	G	G	G	G	G	G	G	G
180	181	D	D	D	D	D	G	G	G	G	G	G	G	G	G	G	G	G	G	G	G	G
220	221	D	D	D	D	D	G	G	G	G	G	G	G	G	G	G	G	G	G	G	G	G
270	271	D	D	D	D	D	G	G	G	G	G	G	G	G	G	G	G	G	G	G	G	G
330	331	D	D	D	D	D	G	G	G	G	G	G	G	G	G	G	G	G	G	G	G	G
390	391	D	D	D	D	D	G	G	G	G	G	G	G	G	G	G	G	G	G	G	G	G
470	471	D	D	D	D	D	G	G	G	G	G	G	G	G	G	G	G	G	G	G	G	G
560	561	D	D	D	D	D	G	G	G	G	G	G	G	G	G	G	G	G	G	G	G	G
680	681	D	D	D	D	D	G	G	G	G	G	G	G	G	G	G	G	G	G	G	G	G
820	821	D	D	D	D	D	G	G	G	G	G	G	G	G	G	G	G	G	G	G	G	G
1000	102	D	D	D	D	D	G	G	G	G	G	G	G	G	G	G	G	G	G	G	G	G
1200	122	D	D	D	D	D	G	G	G	G	G	G	G	G	G	G	G	G	G	G	G	G
1500	152	D	D	D	D	D	G	G	G	G	G	G	G	G	G	G	G	G	G	G	G	G
1800	182	D	D	D	D	D	G	G	G	G	G	G	G	G	G	G	G	G	G	G	G	G
2200	222	D	D	D	D	D	G	G	G	G	G	G	G	G	G	G	G	G	G	G	G	G
2700	272	D	D	D	D	D	G	G	G	G	G	G	G	G	G	G	G	G	G	G	G	G
3300	332	D	D	D	D	D	G	G	G	G	G	G	G	G	G	G	G	G	G	G	G	G
3900	392	D	D	D	D	D	G	G	G	G	G	G	G	G	G	G	G	G	G	G	G	G
4700	472	D	D	D	D	D	G	G	G	G	G	G	G	G	G	G	G	G	G	G	G	G
5600	562	D	D	D	D	D	G	G	G	G	G	G	G	G	G	G	G	G	G	G	G	G
6800	682	D	D	D	D	D	G	G	G	G	G	G	G	G	G	G	G	G	G	G	G	G
8200	822	D	D	D	D	D	G	G	G	G	G	G	G	G	G	G	G	G	G	G	G	G
10000	103	D	D	D	D	D	G	G	G	G	G	G	G	G	G	G	G	G	G	G	G	G
12000	123	D	G	G	G	G	G	G	G	G	G	G	G	G	G	G	G	G	G	G	G	G
15000	153	D	G	G	G	G	G	G	G	G	G	G	G	G	G	G	G	G	G	G	G	G
18000	183	G	K	K	K	K	G	G	G	G	G	G	G	G	G	G	G	G	G	G	G	G
22000	223	G	K	K	K	K	G	G	G	G	G	G	G	G	G	G	G	G	G	G	G	G
27000	273	K	M	M	M	M	G	G	G	G	G	G	G	G	G	G	G	G	G	G	G	G
33000	333	K	M	M	M	M	G	G	G	G	G	K	K	K	K	K	G	G	G	G	G	G
39000	393	M	M	M			G	K	K	K	K	G	K	K	K	K	G	K	K	K	K	K
47000	473	M	M	M			G	K	K	K	K	G	M	M	M	M	G	K	K	K	K	K
56000	563	M					K	M	M	M	M	K	M	M	M	M	G	M	M	M	M	M
68000	683	M					K	M	M			K	M	M			K	M	M	M	M	M
82000	823	M					M	M	M			M	M	M			K	M	M	M	M	M
100000	104	M					M					M					M	M	M			
120000	124	M					M					M					M	M	M			
150000	154						M					M					M					
180000	184						M					M					M					
220000	224						M										M					
270000	274																M					

NM:一般品 - 中压 100V ~ 630V



■ X7R 容值表 (1)

尺寸		0603			0805					1206					1210					1808				
电容量 (pF)	代码	100V	200V	250V	100V	200V	250V	500V	630V	100V	200V	250V	500V	630V	100V	200V	250V	500V	630V	100V	200V	250V	500V	630V
100	101	B	B	B	B	B	B	B	B	B	B	B	B	B	C	C	C	C	C	D	D	D	D	D
120	121	B	B	B	B	B	B	B	B	B	B	B	B	B	C	C	C	C	C	D	D	D	D	D
150	151	B	B	B	B	B	B	B	B	B	B	B	B	B	C	C	C	C	C	D	D	D	D	D
180	181	B	B	B	B	B	B	B	B	B	B	B	B	B	C	C	C	C	C	D	D	D	D	D
220	221	B	B	B	B	B	B	B	B	B	B	B	B	B	C	C	C	C	C	D	D	D	D	D
270	271	B	B	B	B	B	B	B	B	B	B	B	B	B	C	C	C	C	C	D	D	D	D	D
330	331	B	B	B	B	B	B	B	B	B	B	B	B	B	C	C	C	C	C	D	D	D	D	D
390	391	B	B	B	B	B	B	B	B	B	B	B	B	B	C	C	C	C	C	D	D	D	D	D
470	471	B	B	B	B	B	B	B	B	B	B	B	B	B	C	C	C	C	C	D	D	D	D	D
560	561	B	B	B	B	B	B	B	B	B	B	B	B	B	C	C	C	C	C	D	D	D	D	D
680	681	B	B	B	B	B	B	B	B	B	B	B	B	B	C	C	C	C	C	D	D	D	D	D
820	821	B	B	B	B	B	B	B	B	B	B	B	B	B	C	C	C	C	C	D	D	D	D	D
1000	102	B	B	B	B	B	B	B	B	B	B	B	B	B	C	C	C	C	C	D	D	D	D	D
1200	122	B	B	B	B	B	B	B	B	B	B	B	B	B	C	C	C	C	C	D	D	D	D	D
1500	152	B	B	B	B	B	B	B	B	B	B	B	B	B	C	C	C	C	C	D	D	D	D	D
1800	182	B	B	B	B	B	B	B	B	B	B	B	B	B	C	C	C	C	C	D	D	D	D	D
2200	222	B	B	B	B	B	B	B	B	B	B	B	B	B	C	C	C	C	C	D	D	D	D	D
2700	272	B	B	B	B	B	B	B	B	B	B	B	B	B	C	C	C	C	C	D	D	D	D	D
3300	332	B	B	B	B	B	B	B	B	B	B	B	B	B	C	C	C	C	C	D	D	D	D	D
3900	392	B	B	B	B	B	B	B	B	B	B	B	B	B	C	C	C	C	C	D	D	D	D	D
4700	472	B	B	B	B	B	B	B	B	B	B	B	B	B	C	C	C	C	C	D	D	D	D	D
5600	562	B	B	B	B	B	B	C	C	B	B	B	B	B	C	C	C	C	C	D	D	D	D	D
6800	682	B	B	B	B	B	B	D	D	B	B	B	B	B	C	C	C	C	C	D	D	D	D	D
8200	822	B	B	B	B	B	B	D	D	B	B	B	B	B	C	C	C	C	C	D	D	D	D	D
10000	103	B	B	B	B	B	B	D	D	B	B	B	C	C	C	C	C	C	C	D	D	D	D	D
12000	123	B	B	B	B	B	B	D	D	B	B	B	D	D	C	C	C	C	C	G	G	G	G	G
15000	153	B	B	B	B	B	B	D	D	B	B	B	D	D	C	C	C	C	C	G	G	G	G	G
18000	183	B	B	B	B	B	B	D	D	B	B	B	D	D	C	C	C	D	D	G	G	G	K	K
22000	223	B	B	B	B	B	B	D	D	B	B	B	G	G	C	C	C	D	D	G	G	G	K	K
27000	273	B	B	B	C	C	C	D	D	B	B	B	G	G	C	C	C	D	D	G	G	G	K	K
33000	333	B	B		C	D	D	D		B	B	B	G	G	C	C	C	G	G	G	G	G	K	K
39000	393	B	B		C	D	D	D		B	B	B	G	G	C	C	C	G	G	G	G	G	K	K
47000	473	B	B		C	D	D	D		B	B	B	G	G	C	C	C	G	G	G	G	G	K	K
56000	563	B			C	D	D	D		B	C	C	P		C	C	C	G	G	G	G	G	K	K
68000	683	B			C	D	D			B	D	D	P		C	C	C	K	K	G	G	G	K	K
82000	823	B			C	D	D			B	D	D	P		C	C	C	M	M	G	G	G	K	K
100000	104	B			D	D	D			B	G	G	P		C	C	C	M	M	G	G	G		
120000	124				D	D	D			B	P	P			C	G	G	M	M	G	G	G		
150000	154				D	D	D			B	P	P			C	G	G	M	M	G	G	G		
180000	184				D	D	D			C	P	P			C	G	G	M	M	G	K	K		
220000	224				D	D	D			C	P	P			C	G	G	M	M	G				
270000	274				D	D				D	P				C	K	K	M		K				
330000	334				D	D				G	P				C	K	K	M						
390000	394				D	D				G	P				D	M	M	M						
470000	474				D	D				G	P				D	M	M	M						
560000	564				D					P	P				G	M	M							
680000	684				D					P	P				G	M	M							
820000	824				D					P	P				P	M	M							

■ X7R 容值表 (2)

尺寸		1812					1825					2220					2225				
电容量 (pF)	代码	100V	200V	250V	500V	630V	100V	200V	250V	500V	630V	100V	200V	250V	500V	630V	100V	200V	250V	500V	630V
100	101	D	D	D	D	D	K	K	K	K	K	K	K	K	K	K	K	K	K	K	K
120	121	D	D	D	D	D	K	K	K	K	K	K	K	K	K	K	K	K	K	K	K
150	151	D	D	D	D	D	K	K	K	K	K	K	K	K	K	K	K	K	K	K	K
180	181	D	D	D	D	D	K	K	K	K	K	K	K	K	K	K	K	K	K	K	K
220	221	D	D	D	D	D	K	K	K	K	K	K	K	K	K	K	K	K	K	K	K
270	271	D	D	D	D	D	K	K	K	K	K	K	K	K	K	K	K	K	K	K	K
330	331	D	D	D	D	D	K	K	K	K	K	K	K	K	K	K	K	K	K	K	K
390	391	D	D	D	D	D	K	K	K	K	K	K	K	K	K	K	K	K	K	K	K
470	471	D	D	D	D	D	K	K	K	K	K	K	K	K	K	K	K	K	K	K	K
560	561	D	D	D	D	D	K	K	K	K	K	K	K	K	K	K	K	K	K	K	K
680	681	D	D	D	D	D	K	K	K	K	K	K	K	K	K	K	K	K	K	K	K
820	821	D	D	D	D	D	K	K	K	K	K	K	K	K	K	K	K	K	K	K	K
1000	102	D	D	D	D	D	K	K	K	K	K	K	K	K	K	K	K	K	K	K	K
1200	122	D	D	D	D	D	K	K	K	K	K	K	K	K	K	K	K	K	K	K	K
1500	152	D	D	D	D	D	K	K	K	K	K	K	K	K	K	K	K	K	K	K	K
1800	182	D	D	D	D	D	K	K	K	K	K	K	K	K	K	K	K	K	K	K	K
2200	222	D	D	D	D	D	K	K	K	K	K	K	K	K	K	K	K	K	K	K	K
2700	272	D	D	D	D	D	K	K	K	K	K	K	K	K	K	K	K	K	K	K	K
3300	332	D	D	D	D	D	K	K	K	K	K	K	K	K	K	K	K	K	K	K	K
3900	392	D	D	D	D	D	K	K	K	K	K	K	K	K	K	K	K	K	K	K	K
4700	472	D	D	D	D	D	K	K	K	K	K	K	K	K	K	K	K	K	K	K	K
5600	562	D	D	D	D	D	K	K	K	K	K	K	K	K	K	K	K	K	K	K	K
6800	682	D	D	D	D	D	K	K	K	K	K	K	K	K	K	K	K	K	K	K	K
8200	822	D	D	D	D	D	K	K	K	K	K	K	K	K	K	K	K	K	K	K	K
10000	103	D	D	D	D	D	K	K	K	K	K	K	K	K	K	K	K	K	K	K	K
12000	123	D	D	D	D	D	K	K	K	K	K	K	K	K	K	K	K	K	K	K	K
15000	153	D	D	D	D	D	K	K	K	K	K	K	K	K	K	K	K	K	K	K	K
18000	183	D	D	D	D	D	K	K	K	K	K	K	K	K	K	K	K	K	K	K	K
22000	223	D	D	D	D	D	K	K	K	K	K	K	K	K	K	K	K	K	K	K	K
27000	273	D	D	D	D	D	K	K	K	K	K	K	K	K	K	K	K	K	K	K	K
33000	333	D	D	D	D	D	K	K	K	K	K	K	K	K	K	K	K	K	K	K	K
39000	393	D	D	D	D	D	K	K	K	K	K	K	K	K	K	K	K	K	K	K	K
47000	473	D	D	D	D	D	K	K	K	K	K	K	K	K	K	K	K	K	K	K	K
56000	563	D	D	D	G	G	K	K	K	K	K	K	K	K	K	K	K	K	K	K	K
68000	683	D	D	D	G	G	K	K	K	K	K	K	K	K	K	K	K	K	K	K	K
82000	823	D	D	D	G	G	K	K	K	K	K	K	K	K	K	K	K	K	K	K	K
100000	104	D	D	D	G	G	K	K	K	K	K	K	K	K	K	K	K	K	K	K	K
120000	124	D	D	D	K	K	K	K	K	K	K	K	K	K	K	K	K	K	K	K	K
150000	154	D	D	D	K	K	K	K	K	K	K	K	K	K	K	K	K	K	K	K	K
180000	184	D	D	D	M	M	K	K	K	K	K	K	K	K	K	K	K	K	K	K	K
220000	224	D	D	D	M	M	K	K	K	K	K	K	K	K	K	K	K	K	K	K	K
270000	274	D	G	G	M		K	K	K	K	K	K	K	K	K	K	K	K	K	K	K
330000	334	D	G	G	M		K	K	K	K	K	K	K	K	K	K	K	K	K	K	K
390000	394	D	K	K	M		K	K	K	K	K	K	K	K	K	K	K	K	K	K	K
470000	474	D	K	K	M		K	K	K	K	K	K	K	K	K	K	K	K	K	K	K
560000	564	D	M	M	M		K	K	K	M	M	K	K	K	M	M	K	K	K	K	K
680000	684	D	M	M	M		K	K	K	M	M	K	K	K	M	M	K	K	K	K	K
820000	824	D	M	M	M		K	K	K	U	U	K	K	K	U	U	K	K	K	M	M

■ 产品简介

汇聚高压系列产品是通过多层电容器单元的串联，以实现高电压性能，其由精确的介电材料配制及适当的导电浆料搭配，以及自动化制程的稳定生产和严谨的质量把关，以精确控管了介电设计厚度、电极完整性还有外端电子端极连接的良好特性，实现了最佳可靠度的产品性能。

■ 特点

- ◆ 特殊结构设计提供高耐压水准
- ◆ EIA 0602-2225
- ◆ 符合 RoHS 标准
- ◆ 高可靠性和稳定性

■ 用途

- ◆ 直流对直流转换应用
- ◆ 高压耦合/直流阻断
- ◆ 背光逆变器
- ◆ LAN/WLAN 连接
- ◆ 调制解调器

■ 一般电气规格

介电质	C0G		X7R	
EIA 尺寸	0805, 1206, 1210, 1808, 1812, 1825, 2220, 2225		1206, 1210, 1808, 1812, 1825, 2220, 2225	
直流额定电压	1000V~3000V		1000V~3000V	
电容范围	1.5pF ~ 18nF		100pF ~ 390nF (10~100pF 可询问生产销货)	
电容公差值	参阅产品订货信息表 5		参阅产品订货信息表 5	
损耗角正切 (Tan δ) & 质量因子 (Q)	电容范围	Q	额定电压	Tan δ (D.F.)
	Cap<30pF:	Q≥400+20C	1000~3000V	≤ 2.5%
	Cap≥30pF:	Q≥1000		
检测条件	常温 25°C 环境温度		预处理 (2 类产品) 150±10°C /1 小时热处理后静置于常温环境 24±2 小时,紧接再进行测量作业.	
	电容范围	检测条件	适用检测: 1.0±0.2Vrms, 1.0kHz±10%, 25°C 常温环境.	
	Cap≤1000pF	1.0±0.2Vrms, 1.0MHz±10%		
Cap>1000pF	1.0±0.2Vrms, 1.0kHz±10%			
绝缘组抗值 (IR)	≥100GΩ 或 R•C≥ 500Ω-F 任一较小值以上		≥10GΩ 或 R•C≥100Ω-F 任一较小值以上	
操作环境温度	- 55°C to + 125 °C			
温度公差系数	±30ppm / °C		±15%	
端电极材料	铜或银/ 镍 / 锡 (无铅端电极)			

COG 容值表 (1)

尺寸		0805	1206			1210			1808			
电容量 (pF)	代码	1KV	1KV	1.5KV	2KV	1KV	1.5KV	2KV	1KV	1.5KV	2KV	3KV
1.2	1R2		B	B	B							
1.5	1R5		B	B	B							
1.8	1R8	B	B	B	B							
2.2	2R2	B	B	B	B				D	D	D	D
2.7	2R7	B	B	B	B				D	D	D	D
3.3	3R3	B	B	B	B				D	D	D	D
3.9	3R9	B	B	B	B				D	D	D	D
4.7	4R7	B	B	B	B				D	D	D	D
5.6	5R6	B	B	B	B				D	D	D	D
6.8	6R8	B	B	B	B				D	D	D	D
8.2	8R2	B	B	B	B				D	D	D	D
10	100	B	B	B	B	C	C	C	D	D	D	D
12	120	B	B	B	B	C	C	C	D	D	D	D
15	150	B	B	B	B	C	C	C	D	D	D	D
18	180	B	B	B	B	C	C	C	D	D	D	D
22	220	B	B	B	B	C	C	C	D	D	D	D
27	270	B	B	B	B	C	C	C	D	D	D	D
33	330	B	B	B	B	C	C	C	D	D	D	D
39	390	B	B	B	B	C	C	C	D	D	D	D
47	470	B	B	B	B	C	C	C	D	D	D	D
56	560	B	B	B	B	C	C	C	D	D	D	D
68	680	B	B	B	B	C	C	C	D	D	D	D
82	820	B	B	B	B	C	C	C	D	D	D	D
100	101	B	B	B	B	C	C	C	D	D	D	D
120	121	B	B	B	B	C	C	C	D	D	D	D
150	151	B	C	C	C	C	C	C	D	D	D	D
180	181	D	C	C	C	C	C	C	D	D	D	D
220	221	D	C	D	D	C	C	C	D	D	D	D
270	271	D	C	D	D	C	C	C	D	D	D	D
330	331	D	D	G	G	C	C	C	D	D	D	G
390	391	D	D	G	G	C	C	C	D	D	D	G
470	471		D	G	G	C	D	D	D	D	D	K
560	561		G			D	D	D	D	D	D	K
680	681		G			D	G	G	D	D	D	
820	821		G			G	G	G	D	D	D	
1000	102		G			G	K	K	D	G	G	
1200	122		G			G	K	K	G	G	G	
1500	152					K	M	M	G	K	K	
1800	182					M	M	M	K	K	K	
2200	222					M			K			
2700	272					M			K			
3300	332					M			K			
3900	392					M						

COG 容值表 (2)

尺寸 电容量 (pF)	代码	1812				1825				2220				2225			
		1KV	1.5KV	2KV	3KV	1KV	1.5KV	2KV	3KV	1KV	1.5KV	2KV	3KV	1KV	1.5KV	2KV	3KV
10	100	D	D	D	D	G	G	G	G	G	G	G	G	G	G	G	G
12	120	D	D	D	D	G	G	G	G	G	G	G	G	G	G	G	G
15	150	D	D	D	D	G	G	G	G	G	G	G	G	G	G	G	G
18	180	D	D	D	D	G	G	G	G	G	G	G	G	G	G	G	G
22	220	D	D	D	D	G	G	G	G	G	G	G	G	G	G	G	G
27	270	D	D	D	D	G	G	G	G	G	G	G	G	G	G	G	G
33	330	D	D	D	D	G	G	G	G	G	G	G	G	G	G	G	G
39	390	D	D	D	D	G	G	G	G	G	G	G	G	G	G	G	G
47	470	D	D	D	D	G	G	G	G	G	G	G	G	G	G	G	G
56	560	D	D	D	D	G	G	G	G	G	G	G	G	G	G	G	G
68	680	D	D	D	D	G	G	G	G	G	G	G	G	G	G	G	G
82	820	D	D	D	D	G	G	G	G	G	G	G	G	G	G	G	G
100	101	D	D	D	D	G	G	G	G	G	G	G	G	G	G	G	G
120	121	D	D	D	D	G	G	G	G	G	G	G	G	G	G	G	G
150	151	D	D	D	D	G	G	G	G	G	G	G	G	G	G	G	G
180	181	D	D	D	D	G	G	G	G	G	G	G	G	G	G	G	G
220	221	D	D	D	D	G	G	G	G	G	G	G	G	G	G	G	G
270	271	D	D	D	D	G	G	G	G	G	G	G	G	G	G	G	G
330	331	D	D	D	D	G	G	G	G	G	G	G	G	G	G	G	G
390	391	D	D	D	D	G	G	G	G	G	G	G	G	G	G	G	G
470	471	D	D	D	D	G	G	G	G	G	G	G	G	G	G	G	G
560	561	D	D	D	D	G	G	G	G	G	G	G	G	G	G	G	G
680	681	D	D	D	K	G	G	G	G	G	G	G	G	G	G	G	G
820	821	D	D	D	M	G	G	G	G	G	G	G	G	G	G	G	G
1000	102	D	D	D	M	G	G	G	G	G	G	G	G	G	G	G	G
1200	122	D	G	G		G	G	G	G	G	G	G	G	G	G	G	G
1500	152	D	G	G		G	G	G	K	G	G	G	K	G	G	G	G
1800	182	G	K	K		G	G	G	K	G	G	G	M	G	G	G	K
2200	222	G	K	K		G	G	G	M	G	G	G	M	G	G	G	K
2700	272	K	M	M		G	G	G	M	G	G	G	M	G	G	G	M
3300	332	K	M	M		G	G	G		G	G	G		G	G	G	M
3900	392	M				G	G	G		G	G	G		G	G	G	
4700	472	M				G	K	K		G	K	K		G	G	G	
5600	562	M				K	K	K		K	K	K		G	K	K	
6800	682					K	M	M		K	M	M		G	K	K	
8200	822					M	M	M		M	M	M		K	M	M	
10000	103					M				M				M	M	M	
12000	123					M								M			
15000	153													M			
18000	183													M			

■ X7R 容值表 (1)

尺寸		0805	1206				1210			1808				1812			
电容量 (pF)	代码	1KV	1KV	1.5V	2KV	2.5KV	1KV	1.5V	2KV	1KV	1.5V	2KV	3KV	1KV	1.5V	2KV	3KV
100	101	B	B	B	B	B	C	C	C	D	D	D	D	D	D	D	D
120	121	B	B	B	B	B	C	C	C	D	D	D	D	D	D	D	D
150	151	B	B	B	B	B	C	C	C	D	D	D	D	D	D	D	D
180	181	B	B	B	B	B	C	C	C	D	D	D	D	D	D	D	D
220	221	B	B	B	B	B	C	C	C	D	D	D	D	D	D	D	D
270	271	B	B	B	B	B	C	C	C	D	D	D	D	D	D	D	D
330	331	B	B	B	B	B	C	C	C	D	D	D	D	D	D	D	D
390	391	B	B	B	B	B	C	C	C	D	D	D	D	D	D	D	D
470	471	B	B	B	B	B	C	C	C	D	D	D	D	D	D	D	D
560	561	B	B	B	B	B	C	C	C	D	D	D	G	D	D	D	D
680	681	B	B	C	C	C	C	C	C	D	D	D	G	D	D	D	D
820	821	B	B	C	C	C	C	C	C	D	D	D	G	D	D	D	D
1000	102	B	B	D	D	D	C	D	D	D	D	D	K	D	D	D	G
1200	122	B	B	G	G	G	C	G	G	D	D	D	K	D	D	D	K
1500	152	B	B	G	G	G	C	G	G	D	D	D	K	D	D	D	K
1800	182	D	B	G	G	G	C	G	G	D	D	D	K	D	D	D	M
2200	222	D	B	G	G	G	C	K	K	D	G	G	K	D	D	D	M
2700	272	D	B	G	G	G	C	K	M	D	K	K		D	D	D	M
3300	332	D	B	G	G	G	C	K	M	D	K	K		D	G	G	M
3900	392	D	B	G			C	M	M	D	K	K		D	K	K	
4700	472	D	B	G			C	M	M	D	K	K		D	K	K	
5600	562	D	B				C	M	M	D	K	K		D	M	M	
6800	682	D	C				C	M	M	D	K	K		D	M	M	
8200	822	D	C				C	M	M	D				D	M	M	
10000	103		C				D			D				D	M	M	
12000	123		D				D			G				D			
15000	153		G				G			G				D			
18000	183						G			K				G			
22000	223						G			K				G			
27000	273						G			K				K			
33000	333						G			K				K			
39000	393						M			K				M			
47000	473						M			K				M			
56000	563						M			K				M			
68000	683						M							M			
82000	823													M			
100000	104													M			

■ X7R 容值表 (2)

尺寸		1825				2211	2220				2225			
电容量 (pF)	代码	1KV	1.5V	2KV	3KV	3KV	1KV	1.5V	2KV	3KV	1KV	1.5V	2KV	3KV
100	101													
120	121													
150	151													
180	181													
220	221													
270	271					K								
330	331					K								
390	391					K								
470	471					K								
560	561					K								
680	681					K								
820	821					K								
1000	102	K	K	K	K	K	K	K	K	K	K	K	K	K
1200	122	K	K	K	K	M	K	K	K	K	K	K	K	K
1500	152	K	K	K	K	M	K	K	K	K	K	K	K	K
1800	182	K	K	K	K	M	K	K	K	K	K	K	K	K
2200	222	K	K	K	K	M	K	K	K	K	K	K	K	K
2700	272	K	K	K	K	M	K	K	K	K	K	K	K	K
3300	332	K	K	K	K	M	K	K	K	K	K	K	K	K
3900	392	K	K	K	K		K	K	K	K	K	K	K	K
4700	472	K	K	K	K		K	K	K	K	K	K	K	K
5600	562	K	K	K	M		K	K	K	K	K	K	K	M
6800	682	K	K	K	M		K	K	K	M	K	K	K	M
8200	822	K	K	K	M		K	M	M	M	K	K	K	M
10000	103	K	K	K	M		K	M	M	M	K	K	K	M
12000	123	K	M	M	U		K	M	M	U	K	M	M	M
15000	153	K	M	M	U		K	M	M	U	K	M	M	M
18000	183	K	U	U	U		K	U	U	U	K	M	M	U
22000	223	K	U	U			K	U	U		K	M	M	
27000	273	K	U	U			K	U	U		K	M	M	
33000	333	K	U	U			K	U	U		K	M	M	
39000	393	K	U	U			K	U	U		K	U	U	
47000	473	K	U	U			K	U	U		K	U	U	
56000	563	K	U	U			K	U	U		K	U	U	
68000	683	K					K				K			
82000	823	K					K				K			
100000	104	M					M				M			
120000	124	U					M				U			
150000	154	U					U				U			
180000	184	U					U				U			
220000	224	U					U				U			
270000	274	U					U				U			
330000	334	U					U				U			
390000	394						U				U			

■ 产品简介

汇聚高压系列产品是通过多层电容器单元的串联，以实现高电压性能，其由精确的介电材料配制及适当的导电浆料搭配，以及自动化制程的稳定生产和严谨的质量把关，以精确控管了介电设计厚度、电极完整性还有外端电子端极连接的良好特性，实现了最佳可靠度的产品性能。

■ 特点

- ◆ 特殊结构设计提供高耐压水准
- ◆ EIA 1808-2225
- ◆ 符合 RoHS 标准
- ◆ 高可靠性和稳定性

■ 用途

- ◆ 直流对直流转换应用
- ◆ 高压耦合/直流阻断
- ◆ 背光逆变器
- ◆ LAN/WLAN 连接
- ◆ 调制解调器

■ 一般电气规格

介电质	C0G		X7R	
EIA 尺寸	1808, 1812, 1825, 2220, 2225		1808, 1812, 1825, 2220, 2225	
直流额定电压	>3000V		>3000V	
电容范围	2.2pF ~ 330pF		150pF ~ 1.8nF (10~100pF 可询问生产销货)	
电容公差值	参阅产品订货信息表 5		参阅产品订货信息表 5	
损耗角正切 (Tan δ) & 质量因子 (Q)	电容量范围	Q	额定电压	Tan δ (D.F.)
	Cap<30pF:	Q ≥ 400+20C	3000~6000V	≤ 2.5%
	Cap ≥ 30pF:	Q ≥ 1000		
检测条件	常温 25°C 环境温度		预处理 (2类产品) 150±10°C /1 小时热处理后静置于常温环境 24±2 小时,紧接再进行测量作业.	
	电容量范围	检测条件	适用检测: 1.0±0.2Vrms, 1.0kHz±10%, 25°C 常温环境.	
	Cap ≤ 1000pF	1.0±0.2Vrms, 1.0MHz±10%		
Cap > 1000pF	1.0±0.2Vrms, 1.0kHz±10%			
绝缘组抗值 (IR)	≥ 100GΩ 或 R•C ≥ 500Ω-F 任一较小值以上		≥ 10GΩ 或 R•C ≥ 100Ω-F 任一较小值以上	
操作环境温度	- 55°C to + 125 °C			
温度公差系数	±30ppm / °C		±15%	
端电极材料	铜或银/ 镍 / 锡 (无铅端电极)			

容值表

介电质		C0G					X7R					
尺寸		1808	1812	1825	2220	2225	1808	1812	1825	2211	2220	2225
电容量(pF)	代码	4000V	4000V	4000V	4000V	4000V	4000V	4000V	4000V	4000V	4000V	4000V
1.2	1R2											
1.5	1R5											
1.8	1R8											
2.2	2R2	D										
2.7	2R7	D										
3.3	3R3	D										
3.9	3R9	D										
4.7	4R7	D										
5	5R0	D										
5.6	5R6	D										
6.8	6R8	D										
8.2	8R2	D										
10	100	D	D	G	G	G						
12	120	D	D	G	G	G						
15	150	D	D	G	G	G						
18	180	D	D	G	G	G						
22	220	G	D	G	G	G						
27	270	G	D	G	G	G						
33	330	K	D	G	G	G						
39	390	K	D	G	G	G						
47	470		G	G	G	G						
56	560		G	G	G	G						
68	680		K	G	G	G						
82	820		K	G	G	G						
100	101			G	G	G						
120	121			G	G	G						
150	151			K	G	G	K					
180	181			K	K	K	K					
220	221				K	K	K					
270	271				M	M	K	K	K	K	K	K
330	331				M		K	K	K	K	K	K
390	391						K	K	K	K	K	K
470	471						K	K	K	K	K	K
560	561						K	K	K	K	K	K
680	681						K	K	K	K	K	K
820	821						K	K	K	K	K	K
1000	102						K	K	K	K	K	K
1200	122							M	M	M	M	M
1500	152							M	M	M	M	M
1800	182							M	M	M	M	M

■ 产品简介

汇聚高电容产品使用无铅/锡元素材料制作，其由精确的介电材料和适当的导电浆料配制，自动化制程的稳定生产和严谨的质量精确管控了介电设计厚度、电极完整性以及端电极连接的良好特性，实现了最佳可靠度的产品性能。

■ 特点

- ◆ 大容量规格于限定尺寸产品
- ◆ EIA 1206-2225
- ◆ 符合 RoHS 标准
- ◆ 高可靠性和稳定性

■ 用途

- ◆ 高频高密度应用电源
- ◆ 耦合/去耦应用
- ◆ 旁路应用
- ◆ 滤波应用

■ 一般电气规格

介电材料	X7R						
EIA 尺寸	0603, 0805, 1206, 1210, 1812, 1825, 2220, 2225						
额定电压	50V~250V						
电容范围	1 μ F ~ 10 μ F						
电容公差值	参阅产品订货信息表 5						
损耗角正切 (Tan δ) & 品质因数 (Q)	参阅*附表 1						
检测条件 (25 $^{\circ}$ C 常温环境)	<p>预处理 (2 类产品) 150\pm10$^{\circ}$C /1 小时热处理后静置于常温环境 24\pm2 小时再进行测量作业</p> <table border="1"> <thead> <tr> <th>电容范围</th> <th>检测条件</th> </tr> </thead> <tbody> <tr> <td>100pF<Cap\leq10μF</td> <td>1.0\pm0.2Vrms 1.0kHz</td> </tr> <tr> <td>Cap>10μF</td> <td>0.5\pm0.2Vrms, 120Hz</td> </tr> </tbody> </table>	电容范围	检测条件	100pF<Cap \leq 10 μ F	1.0 \pm 0.2Vrms 1.0kHz	Cap>10 μ F	0.5 \pm 0.2Vrms, 120Hz
电容范围	检测条件						
100pF<Cap \leq 10 μ F	1.0 \pm 0.2Vrms 1.0kHz						
Cap>10 μ F	0.5 \pm 0.2Vrms, 120Hz						
绝缘电阻 (IR)	\geq 10G Ω 或 R \cdot C \geq 100 Ω -F 任一较小值以上						
工作温度	- 55 $^{\circ}$ C to + 125 $^{\circ}$ C						
温度系数	\pm 15%						
端电极材料	铜或银/ (软银) / 镍 / 锡 (无铅端电极)						

*附表 1

额定电压	D.F. \leq	特殊控管 D.F. \leq	尺寸容值
25V	\leq 3.5%	\leq 5%	0805 \geq 1 μ F; 1210 \geq 10 μ F
		\leq 7%	0603 \geq 0.33 μ F; 1206 \geq 4.7 μ F
		\leq 10%	0603 \geq 0.47 μ F; 0805 \geq 2.2 μ F; 1206 \geq 6.8 μ F ; 1210 \geq 22 μ F
\geq 50V	\leq 2.5%	\leq 3%	0603 \geq 0.047 μ F; 0805 \geq 0.18 μ F; 1206 \geq 0.47 μ F
		\leq 5%	1210 \geq 4.7 μ F
		\leq 10%	0603 \geq 1 μ F; 0805 \geq 1 μ F; 1206 \geq 4.7 μ F; 1210 \geq 10 μ F

NC: 一般品 - 高电容系列



■ X7R 容值表(1)

尺寸		0603		0805				1206				1210					1812				
电容量 (pF)	代码	25V	50V	16V	25V	50V	100V	25V	50V	100V	200V	25V	50V	100V	200V	250V	25V	50V	100V	200V	250V
1000000	105	X	X	D	D	D	D	P	P	P	P	D	D	P	M	M	D	D	D	M	M
1200000	125			D	D	D		P	P	P		P	P	K	M		D	D	D	M	M
1500000	155			D	D	D		P	P	P		K	K	K	M		D	D	D	M	M
1800000	185			D	D	D		P	P	P		M	M	M	M		G	G	G	M	M
2200000	225			D	D	D		P	P	P		M	M	M	M		G	G	G	M	
2700000	275							P	P			M	M	M			K	K	K	M	
3300000	335							P	P			M	M	M			K	K	K	M	
3900000	395							P	P			M	M	M			M	M	M		
4700000	475							P	P			M	M	M			M	M	M		
5600000	565											M	M				M	M	M		
6800000	685											M	M				M	M	M		
8200000	825											M	M				M	M			
10000000	106			*D				*P	*P			M	M				M	M			

打*標示為 X5R

NC: 一般品 - 高电容系列



■ X7R 容值表(2)

尺寸		1825					2220					2225				
电容量 (pF)	代码	25V	50V	100V	200V	250V	25V	50V	100V	200V	250V	25V	50V	100V	200V	250V
1000000	105	K	K	K	K	K	K	K	K	K	K	K	K	K	K	K
1200000	125	K	K	K	M	M	K	K	K	M	M	K	K	K	M	M
1500000	155	K	K	K	M	M	K	K	K	M	M	K	K	K	M	M
1800000	185	K	K	K	M	M	K	K	K	M	M	K	K	K	M	M
2200000	225	K	K	K	M	M	K	K	K	M	M	K	K	K	M	M
2700000	275	K	K	K	U	U	K	K	K	U	U	K	K	K	M	M
3300000	335	K	K	K			K	K	K			K	K	K	U	U
3900000	395	K	K	K			K	K	K			K	K	K	U	U
4700000	475	K	K	K			K	K	K			K	K	K		
5600000	565	K	K	K			K	K	K			K	K	K		
6800000	685	K	K	K			K	K	K			K	K	K		
8200000	825	M	M	M			M	M	M			M	M	M		
10000000	106	M	M	M			M	M	M			M	M	M		

■ 产品简介

汇聚软段电极产品是在端电极中加入特殊的具有柔软性导电性树脂层，介于端电极层与陶瓷之间。树脂层能吸收热冲击和基板弯曲应力，因此具有良好的对应机械应力和热冲击的能力，在应用过程中出现弯曲应力时提供了良好的缓冲性能。

■ 特点

- ◆ 高抗基板弯能力水平
- ◆ 抗热冲击能力
- ◆ EIA 0603-2225
- ◆ 符合 RoHS 标准
- ◆ 高可靠性和稳定性

■ 用途

- ◆ 受机械应力影响相关应用
- ◆ 受热冲击力影响相关应用
- ◆ 跌落风险高的产品应用

■ 一般电气规格

介电材料	COG	X7R
EIA 尺寸	0603, 0805, 1206, 1210, 1808, 1812, 1825, 2220, 2225	0603, 0805, 1206, 1210, 1808, 1812, 1825, 2220, 2225
额定电压	25V~4000V	25V~4000V
电容范围	0.5pF ~ 470nF	100pF ~ 10μF (10~100pF 可询问生产销货)
电容公差值	参阅产品订货信息表 5	参阅产品订货信息表 5
损耗角正切 (Tan δ) & 品质因数 (Q)	电容量范围	Q
	Cap < 30pF	Q ≥ 400+20C
	Cap ≥ 30pF	Q ≥ 1000
检测条件 (25°C 常温环境)	常温 25°C 环境温度	
	预处理 (2 类产品) 150±10°C / 1 小时热处理后静置于常温环境 24±2 小时再进行测量作业	
	电容量范围	检测条件
	电容量范围	检测条件
绝缘电阻 (IR)	≥100GΩ 或 R•C ≥ 500Ω-F 任一较小值以上	≥10GΩ 或 R•C ≥ 100Ω-F 任一较小值以上
工作温度	- 55°C to + 125 °C	
温度系数	±30ppm / °C	±15%
端电极材料	铜或银/ 软端/ 镍 / 锡 (无铅端电极)	

*附表 1

额定电压	D.F. ≤	特殊控管 D.F. ≤	尺寸容值
25V	≤ 3.5%	≤ 5%	0805 ≥ 1μF; 1210 ≥ 10μF
		≤ 7%	0603 ≥ 0.33μF; 1206 ≥ 4.7μF
		≤ 10%	0603 ≥ 0.47μF; 0805 ≥ 2.2μF; 1206 ≥ 6.8μF ; 1210 ≥ 22μF
≥ 50V	≤ 2.5%	≤ 3%	0603 ≥ 0.047μF; 0805 ≥ 0.18μF; 1206 ≥ 0.47μF
		≤ 5%	1210 ≥ 4.7μF
		≤ 10%	0603 ≥ 1μF; 0805 ≥ 1μF; 1206 ≥ 4.7μF; 1210 ≥ 10μF

AB: 软端电极 - 抗弯曲裂纹系列



COG 容值表 (1)

尺寸		0603					0805								1206											
电容量(pF)	代码	25V	50V	100V	200V	250V	25V	50V	100V	200V	250V	500V	630V	1KV	25V	50V	100V	200V	250V	500V	630V	1KV	1.5KV	2KV		
0.5	0R5	B	B	B	B	B	A	A	A	A	A	A	A													
1	1R0	B	B	B	B	B	A	A	A	A	A	A	A													
1.2	1R2	B	B	B	B	B	A	A	A	A	A	A	A		B	B	B						B	B	B	
1.5	1R5	B	B	B	B	B	A	A	A	A	A	A	A		B	B	B							B	B	B
1.8	1R8	B	B	B	B	B	A	A	A	A	A	A	A	B	B	B	B							B	B	B
2.2	2R2	B	B	B	B	B	A	A	A	A	A	A	A	B	B	B	B							B	B	B
2.7	2R7	B	B	B	B	B	A	A	A	A	A	A	A	B	B	B	B							B	B	B
3.3	3R3	B	B	B	B	B	A	A	A	A	A	A	A	B	B	B	B	B	B	B	B	B	B	B	B	B
3.9	3R9	B	B	B	B	B	A	A	A	A	A	A	A	B	B	B	B	B	B	B	B	B	B	B	B	B
4.7	4R7	B	B	B	B	B	A	A	A	A	A	A	A	B	B	B	B	B	B	B	B	B	B	B	B	B
5.6	5R6	B	B	B	B	B	A	A	A	A	A	A	A	B	B	B	B	B	B	B	B	B	B	B	B	B
6.8	6R8	B	B	B	B	B	A	A	A	A	A	A	A	B	B	B	B	B	B	B	B	B	B	B	B	B
8.2	8R2	B	B	B	B	B	A	A	A	A	A	A	A	B	B	B	B	B	B	B	B	B	B	B	B	B
10	100	B	B	B	B	B	A	A	A	A	A	A	A	B	B	B	B	B	B	B	B	B	B	B	B	B
12	120	B	B	B	B	B	A	A	A	A	A	A	A	B	B	B	B	B	B	B	B	B	B	B	B	B
15	150	B	B	B	B	B	A	A	A	A	A	A	A	B	B	B	B	B	B	B	B	B	B	B	B	B
18	180	B	B	B	B	B	A	A	A	A	A	A	A	B	B	B	B	B	B	B	B	B	B	B	B	B
22	220	B	B	B	B	B	A	A	A	A	A	A	A	B	B	B	B	B	B	B	B	B	B	B	B	B
27	270	B	B	B	B	B	A	A	A	A	A	A	A	B	B	B	B	B	B	B	B	B	B	B	B	B
33	330	B	B	B	B	B	A	A	A	A	A	A	A	B	B	B	B	B	B	B	B	B	B	B	B	B
39	390	B	B	B	B	B	A	A	A	A	A	A	A	B	B	B	B	B	B	B	B	B	B	B	B	B
47	470	B	B	B	B	B	A	A	A	A	A	A	A	B	B	B	B	B	B	B	B	B	B	B	B	B
56	560	B	B	B	B	B	A	A	A	A	A	A	A	B	B	B	B	B	B	B	B	B	B	B	B	B
68	680	B	B	B	B	B	A	A	A	A	A	A	A	B	B	B	B	B	B	B	B	B	B	B	B	B
82	820	B	B	B	B	B	A	A	A	A	A	A	A	B	B	B	B	B	B	B	B	B	B	B	B	B
100	101	B	B	B	B	B	A	A	A	A	A	A	A	B	B	B	B	B	B	B	B	B	B	B	B	B
120	121	B	B	B	B	B	A	A	A	A	A	A	A	B	B	B	B	B	B	B	B	B	B	B	B	B
150	151	B	B	B	B	B	A	A	A	A	A	A	A	B	B	B	B	B	B	B	B	B	B	C	C	C
180	181	B	B	B	B	B	A	A	A	A	A	A	A	D	B	B	B	B	B	B	B	B	C	C	C	C
220	221	B	B	B	B	B	A	A	A	A	A	A	A	D	B	B	B	B	B	B	B	C	D	D	D	D
270	271	B	B	B	B	B	A	A	A	A	A	A	A	D	B	B	B	B	B	B	B	C	D	D	D	D
330	331	B	B	B	B	B	A	A	A	A	A	A	A	D	B	B	B	B	B	B	B	D	G	G	G	G
390	391	B	B	B	B	B	A	A	A	A	A	A	A	D	B	B	B	B	B	B	B	D	G	G	G	G
470	471	B	B	B	B	B	A	A	A	B	B	B	B		B	B	B	B	B	B	B	D	G	G	G	G
560	561	B	B	B	B	B	A	A	A	B	B	B	B		B	B	B	B	B	B	B	G				
680	681	B	B	B	B	B	A	A	A	B	B	B	B		B	B	B	B	B	B	B	G				
820	821	B	B	B	B	B	A	A	B	C	C	C	C		B	B	B	B	B	B	B	G				
1000	102	B	B	B			B	B	B	C	C	C	C		B	B	B	B	B	B	B	G				
1200	122	B	B				B	B	C	D	D	D	D		B	B	B	B	B	B	B	G				
1500	152						B	B	C	D	D	D	D		B	B	B	C	C	C	C					
1800	182						C	C	C	D	D	D	D		B	B	B	C	C	C	C					
2200	222						C	C	D	D	D	D	D		B	B	C	D	D	D	D					
2700	272						D	D	D	D	D				B	B	C	D	D	D	D					
3300	332						D	D	D						C	C	D	D	D	D	D					
3900	392						D	D	D						C	C	D	G	G	G	G					
4700	472						D	D	D						D	D	D	G	G	G	G					
5600	562						D	D	D						D	D	G	G	G	G	G					
6800	682						D	D	D						D	D	G	G	G							
8200	822						D	D	D						G	G	G	G	G							
10000	103						D	D							G	G	G	P	P							
12000	123						D	D							G	G	G	P								
15000	153														G	G	G	P								
18000	183														G	G	G	P								
22000	223														G	G	P	P								
27000	273														G	G	P									
33000	333														G	G	P									
39000	393														G	G	P									
47000	473														G	G	P									
56000	563														G	G										
68000	683														G	G										
82000	823														G	G										
100000	104														G	G										

AB: 软端电极 – 抗弯曲裂纹系列



■ COG 容值表 (2)

尺寸		1210										1808										
电容量 (pF)	代码	25V	50V	100V	200V	250V	500V	630V	1KV	1.5KV	2KV	25V	50V	100V	200V	250V	500V	630V	1KV	1.5KV	2KV	3KV
2.2	2R2										D	D	D	D	D	D	D	D	D	D	D	D
2.7	2R7										D	D	D	D	D	D	D	D	D	D	D	D
3.3	3R3										D	D	D	D	D	D	D	D	D	D	D	D
3.9	3R9										D	D	D	D	D	D	D	D	D	D	D	D
4.7	4R7										D	D	D	D	D	D	D	D	D	D	D	D
5.6	5R6										D	D	D	D	D	D	D	D	D	D	D	D
6.8	6R8										D	D	D	D	D	D	D	D	D	D	D	D
8.2	8R2										D	D	D	D	D	D	D	D	D	D	D	D
10	100	C	C	C	C	C	C	C	C	C	D	D	D	D	D	D	D	D	D	D	D	D
12	120	C	C	C	C	C	C	C	C	C	D	D	D	D	D	D	D	D	D	D	D	D
15	150	C	C	C	C	C	C	C	C	C	D	D	D	D	D	D	D	D	D	D	D	D
18	180	C	C	C	C	C	C	C	C	C	D	D	D	D	D	D	D	D	D	D	D	D
22	220	C	C	C	C	C	C	C	C	C	D	D	D	D	D	D	D	D	D	D	D	D
27	270	C	C	C	C	C	C	C	C	C	D	D	D	D	D	D	D	D	D	D	D	D
33	330	C	C	C	C	C	C	C	C	C	D	D	D	D	D	D	D	D	D	D	D	D
39	390	C	C	C	C	C	C	C	C	C	D	D	D	D	D	D	D	D	D	D	D	D
47	470	C	C	C	C	C	C	C	C	C	D	D	D	D	D	D	D	D	D	D	D	D
56	560	C	C	C	C	C	C	C	C	C	D	D	D	D	D	D	D	D	D	D	D	D
68	680	C	C	C	C	C	C	C	C	C	D	D	D	D	D	D	D	D	D	D	D	D
82	820	C	C	C	C	C	C	C	C	C	D	D	D	D	D	D	D	D	D	D	D	D
100	101	C	C	C	C	C	C	C	C	C	D	D	D	D	D	D	D	D	D	D	D	D
120	121	C	C	C	C	C	C	C	C	C	D	D	D	D	D	D	D	D	D	D	D	D
150	151	C	C	C	C	C	C	C	C	C	D	D	D	D	D	D	D	D	D	D	D	D
180	181	C	C	C	C	C	C	C	C	C	D	D	D	D	D	D	D	D	D	D	D	D
220	221	C	C	C	C	C	C	C	C	C	D	D	D	D	D	D	D	D	D	D	D	D
270	271	C	C	C	C	C	C	C	C	C	D	D	D	D	D	D	D	D	D	D	D	D
330	331	C	C	C	C	C	C	C	C	C	D	D	D	D	D	D	D	D	D	D	D	G
390	391	C	C	C	C	C	C	C	C	C	D	D	D	D	D	D	D	D	D	D	D	G
470	471	C	C	C	C	C	C	C	C	D	D	D	D	D	D	D	D	D	D	D	D	K
560	561	C	C	C	C	C	C	C	D	D	D	D	D	D	D	D	D	D	D	D	D	K
680	681	C	C	C	C	C	C	C	D	G	G	D	D	D	D	D	D	D	D	D	D	
820	821	C	C	C	C	C	C	C	G	G	G	D	D	D	D	D	D	D	D	D	D	
1000	102	C	C	C	C	C	C	C	G	K	K	D	D	D	D	D	D	D	D	G	G	
1200	122	C	C	C	C	C	C	C	G	K	K	D	D	D	D	D	D	D	D	G	G	
1500	152	C	C	C	C	C	C	C	K	M	M	D	D	D	D	D	D	D	D	G	K	K
1800	182	C	C	C	C	C	C	C	M	M	M	D	D	D	D	D	D	D	D	K	K	K
2200	222	C	C	C	C	C	C	C	M			D	D	D	D	D	D	D	D	K		
2700	272	C	C	C	C	C	C	C	M			D	D	D	D	D	D	D	D	K		
3300	332	C	C	C	C	C	C	C	M			D	D	D	D	D	D	D	D	K		
3900	392	C	C	C	D	D	D	D	M			D	D	D	D	D	D	D				
4700	472	C	C	C	D	D	D	D				D	D	D	D	D	D	D				
5600	562	C	C	D	D	D	D	D				D	D	D	G	G	G	G				
6800	682	D	D	D	G	G	G	G				D	D	D	G	G	G	G				
8200	822	D	D	D	G	G	G	G				D	D	G	K	K	K	K				
10000	103	D	D	G	K	K	K	K				D	D	G	K	K	K	K				
12000	123	G	G	G	K	K	K	K				G	G	K	K	K						
15000	153	G	G	K	M	M	M	M				G	G	K	K	K						
18000	183	K	K	M	M	M						K	K	K								
22000	223	K	K	M	M	M						K	K	K								
27000	273	M	M	M	M							K	K	K								
33000	333	M	M	M	M							K	K	K								
39000	393	M	M	M	M							K	K									
47000	473	M	M	M	M							K	K									
56000	563	M	M	M								K	K									
68000	683	M	M	M																		
82000	823	M	M	M																		
100000	104	M	M	M																		
120000	124	M	M																			
150000	154	M	M																			
180000	184	M	M																			
220000	224	M	M																			

AB: 软端电极 – 抗弯曲裂纹系列



COG 容值表 (3)

尺寸		1812											1825										
电容量 (pF)	代码	25V	50V	100V	200V	250V	500V	630V	1KV	1.5KV	2KV	3KV	25 V	50V	100V	200V	250V	500V	630V	1KV	1.5KV	2KV	3KV
10	100	D	D	D	D	D	D	D	D	D	D	D	G	G	G	G	G	G	G	G	G	G	G
12	120	D	D	D	D	D	D	D	D	D	D	D	G	G	G	G	G	G	G	G	G	G	G
15	150	D	D	D	D	D	D	D	D	D	D	D	G	G	G	G	G	G	G	G	G	G	G
18	180	D	D	D	D	D	D	D	D	D	D	D	G	G	G	G	G	G	G	G	G	G	G
22	220	D	D	D	D	D	D	D	D	D	D	D	G	G	G	G	G	G	G	G	G	G	G
27	270	D	D	D	D	D	D	D	D	D	D	D	G	G	G	G	G	G	G	G	G	G	G
33	330	D	D	D	D	D	D	D	D	D	D	D	G	G	G	G	G	G	G	G	G	G	G
39	390	D	D	D	D	D	D	D	D	D	D	D	G	G	G	G	G	G	G	G	G	G	G
47	470	D	D	D	D	D	D	D	D	D	D	D	G	G	G	G	G	G	G	G	G	G	G
56	560	D	D	D	D	D	D	D	D	D	D	D	G	G	G	G	G	G	G	G	G	G	G
68	680	D	D	D	D	D	D	D	D	D	D	D	G	G	G	G	G	G	G	G	G	G	G
82	820	D	D	D	D	D	D	D	D	D	D	D	G	G	G	G	G	G	G	G	G	G	G
100	101	D	D	D	D	D	D	D	D	D	D	D	G	G	G	G	G	G	G	G	G	G	G
120	121	D	D	D	D	D	D	D	D	D	D	D	G	G	G	G	G	G	G	G	G	G	G
150	151	D	D	D	D	D	D	D	D	D	D	D	G	G	G	G	G	G	G	G	G	G	G
180	181	D	D	D	D	D	D	D	D	D	D	D	G	G	G	G	G	G	G	G	G	G	G
220	221	D	D	D	D	D	D	D	D	D	D	D	G	G	G	G	G	G	G	G	G	G	G
270	271	D	D	D	D	D	D	D	D	D	D	D	G	G	G	G	G	G	G	G	G	G	G
330	331	D	D	D	D	D	D	D	D	D	D	D	G	G	G	G	G	G	G	G	G	G	G
390	391	D	D	D	D	D	D	D	D	D	D	D	G	G	G	G	G	G	G	G	G	G	G
470	471	D	D	D	D	D	D	D	D	D	D	D	G	G	G	G	G	G	G	G	G	G	G
560	561	D	D	D	D	D	D	D	D	D	D	D	G	G	G	G	G	G	G	G	G	G	G
680	681	D	D	D	D	D	D	D	D	D	D	K	G	G	G	G	G	G	G	G	G	G	G
820	821	D	D	D	D	D	D	D	D	D	D	M	G	G	G	G	G	G	G	G	G	G	G
1000	102	D	D	D	D	D	D	D	D	D	D	M	G	G	G	G	G	G	G	G	G	G	G
1200	122	D	D	D	D	D	D	D	D	G	G		G	G	G	G	G	G	G	G	G	G	G
1500	152	D	D	D	D	D	D	D	D	G	G		G	G	G	G	G	G	G	G	G	G	K
1800	182	D	D	D	D	D	D	D	G	K	K		G	G	G	G	G	G	G	G	G	G	K
2200	222	D	D	D	D	D	D	D	G	K	K		G	G	G	G	G	G	G	G	G	G	M
2700	272	D	D	D	D	D	D	D	K	M	M		G	G	G	G	G	G	G	G	G	G	M
3300	332	D	D	D	D	D	D	D	K	M	M		G	G	G	G	G	G	G	G	G	G	
3900	392	D	D	D	D	D	D	D	M				G	G	G	G	G	G	G	G	G	G	
4700	472	D	D	D	D	D	D	D	M				G	G	G	G	G	G	G	G	K	K	
5600	562	D	D	D	D	D	D	D	M				G	G	G	G	G	G	G	K	K	K	
6800	682	D	D	D	D	D	D	D					G	G	G	G	G	G	G	K	M	M	
8200	822	D	D	D	D	D	D	D					G	G	G	G	G	G	M	M	M		
10000	103	D	D	D	D	D	D	D					G	G	G	G	G	G	M				
12000	123	D	D	D	G	G	G	G					G	G	G	G	G	G	M				
15000	153	D	D	D	G	G	G	G					G	G	G	G	G	G					
18000	183	D	D	G	K	K	K	K					G	G	G	G	G	G					
22000	223	D	D	G	K	K	K	K					G	G	G	G	G	G					
27000	273	G	G	K	M	M	M	M					G	G	G	G	G	G					
33000	333	G	G	K	M	M	M	M					G	G	G	G	G	G					
39000	393	K	K	M	M	M							G	G	G	K	K	K	K				
47000	473	K	K	M	M	M							G	G	G	K	K	K	K				
56000	563	M	M	M									G	G	K	M	M	M					
68000	683	M	M	M									G	G	K	M	M						
82000	823	M	M	M									K	K	M	M	M						
100000	104	M	M	M									M	M	M								
120000	124	M	M	M									M	M	M								
150000	154	M	M										M	M	M								
180000	184	M	M										M	M	M								
220000	224	M	M										M	M	M								
270000	274	M	M										M	M									
330000	334												M	M									
390000	394												M	M									

AB: 软端电极 – 抗弯曲裂纹系列



COG 容值表 (4)

尺寸		2220												2225											
电容量 (pF)	代码	25V	50V	100V	200V	250V	500V	630V	1KV	1.5KV	2KV	3KV	4KV	25V	50V	100V	200V	250V	500V	630V	1KV	1.5KV	2KV	3KV	4KV
10	100	G	G	G	G	G	G	G	G	G	G	G		G	G	G	G	G	G	G	G	G	G	G	
12	120	G	G	G	G	G	G	G	G	G	G	G		G	G	G	G	G	G	G	G	G	G	G	
15	150	G	G	G	G	G	G	G	G	G	G	G		G	G	G	G	G	G	G	G	G	G	G	
18	180	G	G	G	G	G	G	G	G	G	G	G		G	G	G	G	G	G	G	G	G	G	G	
22	220	G	G	G	G	G	G	G	G	G	G	G		G	G	G	G	G	G	G	G	G	G	G	
27	270	G	G	G	G	G	G	G	G	G	G	G		G	G	G	G	G	G	G	G	G	G	G	
33	330	G	G	G	G	G	G	G	G	G	G	G	G	G	G	G	G	G	G	G	G	G	G	G	G
39	390	G	G	G	G	G	G	G	G	G	G	G	G	G	G	G	G	G	G	G	G	G	G	G	G
47	470	G	G	G	G	G	G	G	G	G	G	G	G	G	G	G	G	G	G	G	G	G	G	G	G
56	560	G	G	G	G	G	G	G	G	G	G	G	G	G	G	G	G	G	G	G	G	G	G	G	G
68	680	G	G	G	G	G	G	G	G	G	G	G	G	G	G	G	G	G	G	G	G	G	G	G	G
82	820	G	G	G	G	G	G	G	G	G	G	G	G	G	G	G	G	G	G	G	G	G	G	G	G
100	101	G	G	G	G	G	G	G	G	G	G	G	G	G	G	G	G	G	G	G	G	G	G	G	G
120	121	G	G	G	G	G	G	G	G	G	G	G	G	G	G	G	G	G	G	G	G	G	G	G	G
150	151	G	G	G	G	G	G	G	G	G	G	G	G	G	G	G	G	G	G	G	G	G	G	G	G
180	181	G	G	G	G	G	G	G	G	G	G	G	K	G	G	G	G	G	G	G	G	G	G	G	K
220	221	G	G	G	G	G	G	G	G	G	G	G	M	G	G	G	G	G	G	G	G	G	G	G	K
270	271	G	G	G	G	G	G	G	G	G	G	G	M	G	G	G	G	G	G	G	G	G	G	G	M
330	331	G	G	G	G	G	G	G	G	G	G	G		G	G	G	G	G	G	G	G	G	G	G	
390	391	G	G	G	G	G	G	G	G	G	G	G		G	G	G	G	G	G	G	G	G	G	G	
470	471	G	G	G	G	G	G	G	G	G	G	G		G	G	G	G	G	G	G	G	G	G	G	
560	561	G	G	G	G	G	G	G	G	G	G	G		G	G	G	G	G	G	G	G	G	G	G	
680	681	G	G	G	G	G	G	G	G	G	G	G		G	G	G	G	G	G	G	G	G	G	G	
820	821	G	G	G	G	G	G	G	G	G	G	G		G	G	G	G	G	G	G	G	G	G	G	
1000	102	G	G	G	G	G	G	G	G	G	G	G		G	G	G	G	G	G	G	G	G	G	G	
1200	122	G	G	G	G	G	G	G	G	G	G	G		G	G	G	G	G	G	G	G	G	G	G	
1500	152	G	G	G	G	G	G	G	G	G	G	K		G	G	G	G	G	G	G	G	G	G	G	
1800	182	G	G	G	G	G	G	G	G	G	G	M		G	G	G	G	G	G	G	G	G	G	K	
2200	222	G	G	G	G	G	G	G	G	G	G	M		G	G	G	G	G	G	G	G	G	G	K	
2700	272	G	G	G	G	G	G	G	G	G	G	M		G	G	G	G	G	G	G	G	G	G	M	
3300	332	G	G	G	G	G	G	G	G	G	G			G	G	G	G	G	G	G	G	G	G	M	
3900	392	G	G	G	G	G	G	G	G	G	G			G	G	G	G	G	G	G	G	G	G	G	
4700	472	G	G	G	G	G	G	G	G	K	K			G	G	G	G	G	G	G	G	G	G	G	
5600	562	G	G	G	G	G	G	G	K	K	K			G	G	G	G	G	G	G	G	G	K	K	
6800	682	G	G	G	G	G	G	G	K	M	M			G	G	G	G	G	G	G	G	K	K	K	
8200	822	G	G	G	G	G	G	G	M	M	M			G	G	G	G	G	G	G	G	K	M	M	
10000	103	G	G	G	G	G	G	G	M					G	G	G	G	G	G	G	M	M	M		
12000	123	G	G	G	G	G	G	G						G	G	G	G	G	G	G	M				
15000	153	G	G	G	G	G	G	G						G	G	G	G	G	G	G	M				
18000	183	G	G	G	G	G	G	G						G	G	G	G	G	G	G	M				
22000	223	G	G	G	G	G	G	G						G	G	G	G	G	G	G					
27000	273	G	G	G	G	G	G	G						G	G	G	G	G	G	G					
33000	333	G	G	G	K	K	K	K						G	G	G	G	G	G	G					
39000	393	G	G	G	K	K	K	K						G	G	G	K	K	K	K					
47000	473	G	G	G	M	M	M	M						G	G	G	K	K	K	K					
56000	563	G	G	K	M	M	M	M						G	G	G	M	M	M	M					
68000	683	G	G	K	M	M								G	G	K	M	M	M	M					
82000	823	K	K	M	M	M								K	K	K	M	M	M	M					
100000	104	M	M	M										K	K	M	M	M							
120000	124	M	M	M										M	M	M	M	M							
150000	154	M	M	M										M	M	M									
180000	184	M	M	M										M	M	M									
220000	224	M	M											M	M	M									
270000	274	M	M											M	M	M									
330000	334	M	M											M	M										
390000	394													M	M										
470000	474													M	M										

AB: 软端电极 – 抗弯曲裂纹系列



■ X7R 容值表 (1)

尺寸		0603					0805							1206											
电容量 (pF)	代码	25V	50V	100V	200V	250V	25V	50V	100V	200V	250V	500V	630V	1KV	25V	50V	100V	200V	250V	500V	630V	1KV	1.5V	2KV	2.5KV
100	101	B	B	B	B	B	B	B	B	B	B	B	B	B	B	B	B	B	B	B	B	B	B	B	B
120	121	B	B	B	B	B	B	B	B	B	B	B	B	B	B	B	B	B	B	B	B	B	B	B	B
150	151	B	B	B	B	B	B	B	B	B	B	B	B	B	B	B	B	B	B	B	B	B	B	B	B
180	181	B	B	B	B	B	B	B	B	B	B	B	B	B	B	B	B	B	B	B	B	B	B	B	B
220	221	B	B	B	B	B	B	B	B	B	B	B	B	B	B	B	B	B	B	B	B	B	B	B	B
270	271	B	B	B	B	B	B	B	B	B	B	B	B	B	B	B	B	B	B	B	B	B	B	B	B
330	331	B	B	B	B	B	B	B	B	B	B	B	B	B	B	B	B	B	B	B	B	B	B	B	B
390	391	B	B	B	B	B	B	B	B	B	B	B	B	B	B	B	B	B	B	B	B	B	B	B	B
470	471	B	B	B	B	B	B	B	B	B	B	B	B	B	B	B	B	B	B	B	B	B	B	B	B
560	561	B	B	B	B	B	B	B	B	B	B	B	B	B	B	B	B	B	B	B	B	B	B	B	B
680	681	B	B	B	B	B	B	B	B	B	B	B	B	B	B	B	B	B	B	B	B	B	C	C	C
820	821	B	B	B	B	B	B	B	B	B	B	B	B	B	B	B	B	B	B	B	B	B	C	C	C
1000	102	B	B	B	B	B	B	B	B	B	B	B	B	B	B	B	B	B	B	B	B	B	D	D	D
1200	122	B	B	B	B	B	B	B	B	B	B	B	B	B	B	B	B	B	B	B	B	B	G	G	G
1500	152	B	B	B	B	B	B	B	B	B	B	B	B	B	B	B	B	B	B	B	B	B	G	G	G
1800	182	B	B	B	B	B	B	B	B	B	B	B	B	D	B	B	B	B	B	B	B	B	G	G	G
2200	222	B	B	B	B	B	B	B	B	B	B	B	B	D	B	B	B	B	B	B	B	B	G	G	G
2700	272	B	B	B	B	B	B	B	B	B	B	B	B	D	B	B	B	B	B	B	B	B	G	G	G
3300	332	B	B	B	B	B	B	B	B	B	B	B	B	D	B	B	B	B	B	B	B	B	G	G	G
3900	392	B	B	B	B	B	B	B	B	B	B	B	B	D	B	B	B	B	B	B	B	B	G		
4700	472	B	B	B	B	B	B	B	B	B	B	B	B	D	B	B	B	B	B	B	B	B	G		
5600	562	B	B	B	B	B	B	B	B	B	B	C	C	D	B	B	B	B	B	B	B	B			
6800	682	B	B	B	B	B	B	B	B	B	B	D	D	D	B	B	B	B	B	B	B	B	C		
8200	822	B	B	B	B	B	B	B	B	B	B	D	D	D	B	B	B	B	B	B	B	B	C		
10000	103	B	B	B	B	B	B	B	B	B	B	D	D		B	B	B	B	B	C	C	C			
12000	123	B	B	B	B	B	B	B	B	B	B	D	D		B	B	B	B	B	D	D	D			
15000	153	B	B	B	B	B	B	B	B	B	B	D	D		B	B	B	B	B	D	D	G			
18000	183	B	B	B	B	B	B	B	B	B	B	D	D		B	B	B	B	B	D	D				
22000	223	B	B	B	B	B	B	B	B	B	B	D	D		B	B	B	B	B	G	G				
27000	273	B	B	B	B	B	B	B	C	C	C	D	D		B	B	B	B	B	G	G				
33000	333	B	B	B	B		B	B	C	D	D	D			B	B	B	B	B	G	G				
39000	393	B	B	B	B		B	B	C	D	D	D			B	B	B	B	B	G	G				
47000	473	B	B	B	B		B	B	C	D	D	D			B	B	B	B	B	G	G				
56000	563	B	B	B			B	B	C	D	D	D			B	B	B	C	C	P					
68000	683	B	B	B			B	B	C	D	D				B	B	B	D	D	P					
82000	823	B	B	B			B	B	C	D	D				B	B	B	D	D	P					
100000	104	B	B	B			B	B	D	D	D				B	B	B	G	G	P					
120000	124	B	B	B			B	B	D	D	D				B	B	B	P	P						
150000	154	B	B				B	B	D	D	D				B	B	B	P	P						
180000	184	B	B				B	B	D	D	D				B	B	C	P	P						
220000	224	B	B				B	B	D	D	D				B	B	C	P	P						
270000	274	B	B				D	D	D	D					B	B	D	P							
330000	334	B	B				D	D	D	D					B	B	G	P							
390000	394	B	B				D	D	D	D					D	D	G	P							
470000	474	B	B				D	D	D	D					D	D	G	P							
560000	564	B	B				D	D	D						D	D	P	P							
680000	684	B	B				D	D	D						D	D	P	P							
820000	824	B	B				D	D	D						G	G	P	P							
1000000	105	B	B				D	D	D						P	P	P	P							
1200000	125						D	D							P	P	P								
1500000	155						D	D							P	P	P								
1800000	185						D	D							P	P	P								
2200000	225						D	D							P	P	P								
2700000	275														P	P									
3300000	335														P	P									
3900000	395														P	P									
4700000	475														P	P									

AB: 软端电极 – 抗弯曲裂纹系列



■ X7R 容值表 (2)

尺寸		1210										1808											
电容量 (pF)	代 码	25V	50V	100V	200V	250V	500V	630V	1KV	1.5V	2KV	25V	50V	100V	200V	250V	500V	630V	1KV	1.5V	2KV	3KV	4KV
150	151	C	C	C	C	C	C	C	C	C	C	D	D	D	D	D	D	D	D	D	D	D	K
180	181	C	C	C	C	C	C	C	C	C	C	D	D	D	D	D	D	D	D	D	D	D	K
220	221	C	C	C	C	C	C	C	C	C	C	D	D	D	D	D	D	D	D	D	D	D	K
270	271	C	C	C	C	C	C	C	C	C	C	D	D	D	D	D	D	D	D	D	D	D	K
330	331	C	C	C	C	C	C	C	C	C	C	D	D	D	D	D	D	D	D	D	D	D	K
390	391	C	C	C	C	C	C	C	C	C	C	D	D	D	D	D	D	D	D	D	D	D	K
470	471	C	C	C	C	C	C	C	C	C	C	D	D	D	D	D	D	D	D	D	D	D	K
560	561	C	C	C	C	C	C	C	C	C	C	D	D	D	D	D	D	D	D	D	D	D	K
680	681	C	C	C	C	C	C	C	C	C	C	D	D	D	D	D	D	D	D	D	D	D	K
820	821	C	C	C	C	C	C	C	C	C	C	D	D	D	D	D	D	D	D	D	D	D	K
1000	102	C	C	C	C	C	C	C	C	C	D	D	D	D	D	D	D	D	D	D	D	D	K
1200	122	C	C	C	C	C	C	C	C	G	G	D	D	D	D	D	D	D	D	D	D	D	K
1500	152	C	C	C	C	C	C	C	C	G	G	D	D	D	D	D	D	D	D	D	D	D	K
1800	182	C	C	C	C	C	C	C	C	G	G	D	D	D	D	D	D	D	D	D	D	D	K
2200	222	C	C	C	C	C	C	C	C	K	K	D	D	D	D	D	D	D	D	G	G	K	
2700	272	C	C	C	C	C	C	C	C	K	M	D	D	D	D	D	D	D	D	K	K		
3300	332	C	C	C	C	C	C	C	C	K	M	D	D	D	D	D	D	D	D	K	K		
3900	392	C	C	C	C	C	C	C	C	M	M	D	D	D	D	D	D	D	D	K	K		
4700	472	C	C	C	C	C	C	C	C	M	M	D	D	D	D	D	D	D	D	K	K		
5600	562	C	C	C	C	C	C	C	C	M	M	D	D	D	D	D	D	D	D	K	K		
6800	682	C	C	C	C	C	C	C	C	M	M	D	D	D	D	D	D	D	D	K	K		
8200	822	C	C	C	C	C	C	C	C	M	M	D	D	D	D	D	D	D	D				
10000	103	C	C	C	C	C	C	C	C	D		D	D	D	D	D	D	D	D				
12000	123	C	C	C	C	C	C	C	D			G	G	G	G	G	G	G	G				
15000	153	C	C	C	C	C	C	C	G			G	G	G	G	G	G	G	G				
18000	183	C	C	C	C	C	D	D	G			G	G	G	G	G	K	K	K				
22000	223	C	C	C	C	C	D	D	G			G	G	G	G	G	K	K	K				
27000	273	C	C	C	C	C	D	D	G			G	G	G	G	G	K	K	K				
33000	333	C	C	C	C	C	G	G	G			G	G	G	G	G	K	K	K				
39000	393	C	C	C	C	C	G	G	M			G	G	G	G	G	K	K	K				
47000	473	C	C	C	C	C	G	G	M			G	G	G	G	G	K	K	K				
56000	563	C	C	C	C	C	G	G	M			G	G	G	G	G	K	K	K				
68000	683	C	C	C	C	C	K	K	M			G	G	G	G	G	K	K	K				
82000	823	C	C	C	C	C	M	M				G	G	G	G	G	K	K					
100000	104	C	C	C	C	C	M	M				G	G	G	G	G							
120000	124	C	C	C	G	G	M	M				G	G	G	G	G							
150000	154	C	C	C	G	G	M	M				G	G	G	G	G							
180000	184	C	C	C	G	G	M	M				G	G	G	K	K							
220000	224	C	C	C	G	G	M	M				G	G	G	K	K							
270000	274	C	C	C	K	K	M					K	K	K	K	K							
330000	334	C	C	C	K	K	M					K	K	K	K	K							
390000	394	C	C	D	M	M	M					K	K	K	K	K							
470000	474	C	C	D	M	M	M					K	K	K	K	K							
560000	564	C	C	G	M	M						K	K	K	K	K							
680000	684	C	C	G	M	M						K	K	K									
820000	824	D	D	P	M	M								K									
1000000	105	D	D	P	M	M																	
1200000	125	P	P	K	M																		
1500000	155	K	K	K	M																		
1800000	185	M	M	M	M																		
2200000	225	M	M	M	M																		
2700000	275	M	M	M																			
3300000	335	M	M	M																			
3900000	395	M	M	M																			
4700000	475	M	M	M																			
5600000	565	M	M																				
6800000	685	M	M																				
8200000	825	M	M																				
10000000	106	M	M																				

AB: 软端电极 – 抗弯曲裂纹系列



■ X7R 容值表 (3)

尺寸		1812												1825											
电容量 (pF)	代码	25V	50V	100V	200V	250V	500V	630V	1KV	1.5V	2KV	3KV	4KV	25V	50V	100V	200V	250V	500V	630V	1KV	1.5V	2KV	3KV	4KV
100	101	D	D	D	D	D	D	D	D	D	D	D	K	K	K	K	K	K	K	K	K	K	K	K	
120	121	D	D	D	D	D	D	D	D	D	D	D	K	K	K	K	K	K	K	K	K	K	K	K	
150	151	D	D	D	D	D	D	D	D	D	D	D	K	K	K	K	K	K	K	K	K	K	K	K	
180	181	D	D	D	D	D	D	D	D	D	D	D	K	K	K	K	K	K	K	K	K	K	K	K	
220	221	D	D	D	D	D	D	D	D	D	D	D	K	K	K	K	K	K	K	K	K	K	K	K	
270	271	D	D	D	D	D	D	D	D	D	D	D	K	K	K	K	K	K	K	K	K	K	K	K	
330	331	D	D	D	D	D	D	D	D	D	D	D	K	K	K	K	K	K	K	K	K	K	K	K	
390	391	D	D	D	D	D	D	D	D	D	D	D	K	K	K	K	K	K	K	K	K	K	K	K	
470	471	D	D	D	D	D	D	D	D	D	D	D	K	K	K	K	K	K	K	K	K	K	K	K	
560	561	D	D	D	D	D	D	D	D	D	D	D	K	K	K	K	K	K	K	K	K	K	K	K	
680	681	D	D	D	D	D	D	D	D	D	D	D	K	K	K	K	K	K	K	K	K	K	K	K	
820	821	D	D	D	D	D	D	D	D	D	D	D	K	K	K	K	K	K	K	K	K	K	K	K	
1000	102	D	D	D	D	D	D	D	D	D	D	G	K	K	K	K	K	K	K	K	K	K	K	K	
1200	122	D	D	D	D	D	D	D	D	D	D	K	M	K	K	K	K	K	K	K	K	K	K	M	
1500	152	D	D	D	D	D	D	D	D	D	D	K	M	K	K	K	K	K	K	K	K	K	K	M	
1800	182	D	D	D	D	D	D	D	D	D	D	M	M	K	K	K	K	K	K	K	K	K	K	M	
2200	222	D	D	D	D	D	D	D	D	D	D	M		K	K	K	K	K	K	K	K	K	K		
2700	272	D	D	D	D	D	D	D	D	D	D	M		K	K	K	K	K	K	K	K	K	K		
3300	332	D	D	D	D	D	D	D	D	G	G	M		K	K	K	K	K	K	K	K	K	K		
3900	392	D	D	D	D	D	D	D	D	K	K			K	K	K	K	K	K	K	K	K	K		
4700	472	D	D	D	D	D	D	D	D	K	K			K	K	K	K	K	K	K	K	K	K		
5600	562	D	D	D	D	D	D	D	D	M	M			K	K	K	K	K	K	K	K	K	K	M	
6800	682	D	D	D	D	D	D	D	D	M	M			K	K	K	K	K	K	K	K	K	K	M	
8200	822	D	D	D	D	D	D	D	D	M	M			K	K	K	K	K	K	K	K	K	K	M	
10000	103	D	D	D	D	D	D	D	D	M	M			K	K	K	K	K	K	K	K	K	K	M	
12000	123	D	D	D	D	D	D	D	D					K	K	K	K	K	K	K	K	M	M	U	
15000	153	D	D	D	D	D	D	D	D					K	K	K	K	K	K	K	K	M	M	U	
18000	183	D	D	D	D	D	D	D	G					K	K	K	K	K	K	K	U	U	U		
22000	223	D	D	D	D	D	D	D	G					K	K	K	K	K	K	K	U	U			
27000	273	D	D	D	D	D	D	D	K					K	K	K	K	K	K	K	U	U			
33000	333	D	D	D	D	D	D	D	K					K	K	K	K	K	K	K	U	U			
39000	393	D	D	D	D	D	D	D	M					K	K	K	K	K	K	K	U	U			
47000	473	D	D	D	D	D	D	D	M					K	K	K	K	K	K	K	U	U			
56000	563	D	D	D	D	D	G	G	M					K	K	K	K	K	K	K	U	U			
68000	683	D	D	D	D	D	G	G	M					K	K	K	K	K	K	K					
82000	823	D	D	D	D	D	G	G	M					K	K	K	K	K	K	K					
100000	104	D	D	D	D	D	G	G	M					K	K	K	K	K	K	K	M				
120000	124	D	D	D	D	D	K	K						K	K	K	K	K	K	K	U				
150000	154	D	D	D	D	D	K	K						K	K	K	K	K	K	K	U				
180000	184	D	D	D	D	D	M	M						K	K	K	K	K	K	K	U				
220000	224	D	D	D	D	D	M	M						K	K	K	K	K	K	K	U				
270000	274	D	D	D	G	G	M							K	K	K	K	K	K	K	U				
330000	334	D	D	D	G	G	M							K	K	K	K	K	K	K	U				
390000	394	D	D	D	K	K	M							K	K	K	K	K	K	K					
470000	474	D	D	D	K	K	M							K	K	K	K	K	K	K					
560000	564	D	D	D	M	M	M							K	K	K	K	K	M	M					
680000	684	D	D	D	M	M	M							K	K	K	K	K	M	M					
820000	824	D	D	D	M	M	M							K	K	K	K	K	U	U					
1000000	105	D	D	D	M	M	M							K	K	K	K	K							
1200000	125	D	D	D	M	M								K	K	K	M	M							
1500000	155	D	D	D	M	M								K	K	K	M	M							
1800000	185	G	G	G	M	M								K	K	K	M	M							
2200000	225	G	G	G	M									K	K	K	M	M							
2700000	275	K	K	K	M									K	K	K	U	U							
3300000	335	K	K	K	M									K	K	K									
3900000	395	M	M	M										K	K	K									
4700000	475	M	M	M										K	K	K									
5600000	565	M	M	M										K	K	K									
6800000	685	M	M	M										K	K	K									
8200000	825	M	M											M	M	M									
10000000	106	M	M											M	M	M									

AB: 软端电极 – 抗弯曲裂纹系列



■ X7R 容值表 (4)

尺寸		2220											
电容量 (pF)	代码	25V	50V	100V	200V	250V	500V	630V	1KV	1.5V	2KV	3KV	4KV
100	101	K	K	K	K	K	K	K	K	K	K	K	K
120	121	K	K	K	K	K	K	K	K	K	K	K	K
150	151	K	K	K	K	K	K	K	K	K	K	K	K
180	181	K	K	K	K	K	K	K	K	K	K	K	K
220	221	K	K	K	K	K	K	K	K	K	K	K	K
270	271	K	K	K	K	K	K	K	K	K	K	K	K
330	331	K	K	K	K	K	K	K	K	K	K	K	K
390	391	K	K	K	K	K	K	K	K	K	K	K	K
470	471	K	K	K	K	K	K	K	K	K	K	K	K
560	561	K	K	K	K	K	K	K	K	K	K	K	K
680	681	K	K	K	K	K	K	K	K	K	K	K	K
820	821	K	K	K	K	K	K	K	K	K	K	K	K
1000	102	K	K	K	K	K	K	K	K	K	K	K	K
1200	122	K	K	K	K	K	K	K	K	K	K	K	M
1500	152	K	K	K	K	K	K	K	K	K	K	K	M
1800	182	K	K	K	K	K	K	K	K	K	K	K	M
2200	222	K	K	K	K	K	K	K	K	K	K	K	
2700	272	K	K	K	K	K	K	K	K	K	K	K	
3300	332	K	K	K	K	K	K	K	K	K	K	K	
3900	392	K	K	K	K	K	K	K	K	K	K	K	
4700	472	K	K	K	K	K	K	K	K	K	K	K	
5600	562	K	K	K	K	K	K	K	K	K	K	K	
6800	682	K	K	K	K	K	K	K	K	K	K	M	
8200	822	K	K	K	K	K	K	K	K	M	M	M	
10000	103	K	K	K	K	K	K	K	K	M	M	M	
12000	123	K	K	K	K	K	K	K	K	M	M	U	
15000	153	K	K	K	K	K	K	K	K	M	M	U	
18000	183	K	K	K	K	K	K	K	K	U	U	U	
22000	223	K	K	K	K	K	K	K	K	U	U		
27000	273	K	K	K	K	K	K	K	K	U	U		
33000	333	K	K	K	K	K	K	K	K	U	U		
39000	393	K	K	K	K	K	K	K	K	U	U		
47000	473	K	K	K	K	K	K	K	K	U	U		
56000	563	K	K	K	K	K	K	K	K	U	U		
68000	683	K	K	K	K	K	K	K	K				
82000	823	K	K	K	K	K	K	K	K				
100000	104	K	K	K	K	K	K	K	M				
120000	124	K	K	K	K	K	K	K	M				
150000	154	K	K	K	K	K	K	K	U				
180000	184	K	K	K	K	K	K	K	U				
220000	224	K	K	K	K	K	K	K	U				
270000	274	K	K	K	K	K	K	K	U				
330000	334	K	K	K	K	K	K	K	U				
390000	394	K	K	K	K	K	K	K	U				
470000	474	K	K	K	K	K	K	K					
560000	564	K	K	K	K	K	M	M					
680000	684	K	K	K	K	K	M	M					
820000	824	K	K	K	K	K	U	U					
1000000	105	K	K	K	K	K	U	U					
1200000	125	K	K	K	M	M							
1500000	155	K	K	K	M	M							
1800000	185	K	K	K	M	M							
2200000	225	K	K	K	M	M							
2700000	275	K	K	K	U	U							
3300000	335	K	K	K									
3900000	395	K	K	K									
4700000	475	K	K	K									
5600000	565	K	K	K									
6800000	685	K	K	K									
8200000	825	M	M	M									
10000000	106	M	M	M									

AB: 软端电极 – 抗弯曲裂纹系列



■ X7R 容值表 (5)

尺寸		2225											
电容量 (pF)	代码	25V	50V	100V	200V	250V	500V	630V	1KV	1.5V	2KV	3KV	4KV
100	101	K	K	K	K	K	K	K	K	K	K	K	K
120	121	K	K	K	K	K	K	K	K	K	K	K	K
150	151	K	K	K	K	K	K	K	K	K	K	K	K
180	181	K	K	K	K	K	K	K	K	K	K	K	K
220	221	K	K	K	K	K	K	K	K	K	K	K	K
270	271	K	K	K	K	K	K	K	K	K	K	K	K
330	331	K	K	K	K	K	K	K	K	K	K	K	K
390	391	K	K	K	K	K	K	K	K	K	K	K	K
470	471	K	K	K	K	K	K	K	K	K	K	K	K
560	561	K	K	K	K	K	K	K	K	K	K	K	K
680	681	K	K	K	K	K	K	K	K	K	K	K	K
820	821	K	K	K	K	K	K	K	K	K	K	K	K
1000	102	K	K	K	K	K	K	K	K	K	K	K	K
1200	122	K	K	K	K	K	K	K	K	K	K	K	M
1500	152	K	K	K	K	K	K	K	K	K	K	K	M
1800	182	K	K	K	K	K	K	K	K	K	K	K	M
2200	222	K	K	K	K	K	K	K	K	K	K	K	
2700	272	K	K	K	K	K	K	K	K	K	K	K	
3300	332	K	K	K	K	K	K	K	K	K	K	K	
3900	392	K	K	K	K	K	K	K	K	K	K	K	
4700	472	K	K	K	K	K	K	K	K	K	K	K	
5600	562	K	K	K	K	K	K	K	K	K	K	M	
6800	682	K	K	K	K	K	K	K	K	K	K	M	
8200	822	K	K	K	K	K	K	K	K	K	K	M	
10000	103	K	K	K	K	K	K	K	K	K	K	M	
12000	123	K	K	K	K	K	K	K	K	M	M	M	
15000	153	K	K	K	K	K	K	K	K	M	M	M	
18000	183	K	K	K	K	K	K	K	K	M	M	U	
22000	223	K	K	K	K	K	K	K	K	M	M		
27000	273	K	K	K	K	K	K	K	K	M	M		
33000	333	K	K	K	K	K	K	K	K	M	M		
39000	393	K	K	K	K	K	K	K	K	U	U		
47000	473	K	K	K	K	K	K	K	K	U	U		
56000	563	K	K	K	K	K	K	K	K	U	U		
68000	683	K	K	K	K	K	K	K	K				
82000	823	K	K	K	K	K	K	K	K				
100000	104	K	K	K	K	K	K	K	M				
120000	124	K	K	K	K	K	K	K	U				
150000	154	K	K	K	K	K	K	K	U				
180000	184	K	K	K	K	K	K	K	U				
220000	224	K	K	K	K	K	K	K	U				
270000	274	K	K	K	K	K	K	K	U				
330000	334	K	K	K	K	K	K	K	U				
390000	394	K	K	K	K	K	K	K	U				
470000	474	K	K	K	K	K	K	K					
560000	564	K	K	K	K	K	K	K					
680000	684	K	K	K	K	K	K	K					
820000	824	K	K	K	K	K	M	M					
1000000	105	K	K	K	K	K	M	M					
1200000	125	K	K	K	M	M	U	U					
1500000	155	K	K	K	M	M	U	U					
1800000	185	K	K	K	M	M							
2200000	225	K	K	K	M	M							
2700000	275	K	K	K	M	M							
3300000	335	K	K	K	U	U							
3900000	395	K	K	K	U	U							
4700000	475	K	K	K									
5600000	565	K	K	K									
6800000	685	K	K	K									
8200000	825	M	M	M									
10000000	106	M	M	M									

■ 产品简介

汇聚工业应用产品按照工业级标准设计和生产，采取高可靠性筛选-Thermal Shock/Dual 85C/85%RH Mil Grad Bias Humidity Qualifications Plan(MIL-PRF-55681)，其由精确的介电材料和适当的导电浆料配制，自动化制程的稳定生产和严谨的质量精确管控了介电设计厚度、电极完整性以及端电极连接的良好特性，实现了最佳可靠度的产品性能。

■ 特点

- ◆ 工业级电容
- ◆ EIA 0603-2225
- ◆ 符合 RoHS 标准
- ◆ 高可靠性和稳定性

■ 用途

- ◆ 工业电子设备
- ◆ 电源输入/输出滤波
- ◆ 电源缓冲电路
- ◆ 电功率因素改善
- ◆ 噪音旁路

■ 一般电气规格

介电材料	COG	X7R														
EIA 尺寸	0603, 0805, 1206, 1210, 1808, 1812, 1825, 2220, 2225	0603, 0805, 1206, 1210, 1808, 1812, 1825, 2220, 2225														
额定电压	25V~4000V	25V~4000V														
电容范围	0.5pF ~ 470nF	100pF ~ 10μF (10~100pF 可询问生产销货)														
电容公差值	参阅产品订货信息表 5															
损耗角正切 (Tan δ) & 品质因数 (Q)	<table border="1"> <thead> <tr> <th>电容量范围</th> <th>Q</th> </tr> </thead> <tbody> <tr> <td>Cap < 30pF</td> <td>Q ≥ 400+20C</td> </tr> <tr> <td>Cap ≥ 30pF</td> <td>Q ≥ 1000</td> </tr> </tbody> </table>	电容量范围	Q	Cap < 30pF	Q ≥ 400+20C	Cap ≥ 30pF	Q ≥ 1000	参阅附表 1								
电容量范围	Q															
Cap < 30pF	Q ≥ 400+20C															
Cap ≥ 30pF	Q ≥ 1000															
检测条件	常温 25°C 环境温度 <table border="1"> <thead> <tr> <th>电容量范围</th> <th>检测条件</th> </tr> </thead> <tbody> <tr> <td>Cap ≤ 1000pF</td> <td>1.0±0.2Vrms, 1.0MHz</td> </tr> <tr> <td>Cap > 1000pF</td> <td>1.0±0.2Vrms 1.0kHz</td> </tr> </tbody> </table>	电容量范围	检测条件	Cap ≤ 1000pF	1.0±0.2Vrms, 1.0MHz	Cap > 1000pF	1.0±0.2Vrms 1.0kHz	预处理 (2 类产品) 150±10°C /1 小时热处理后静置于常温环境 24±2 小时再进行测量作业 <table border="1"> <thead> <tr> <th>电容量范围</th> <th>检测条件</th> </tr> </thead> <tbody> <tr> <td>Cap ≤ 100pF</td> <td>1.0±0.2Vrms, 1.0MHz</td> </tr> <tr> <td>100pF < Cap ≤ 10μF</td> <td>1.0±0.2Vrms 1.0kHz</td> </tr> <tr> <td>Cap > 10μF</td> <td>0.5±0.2Vrms, 120Hz</td> </tr> </tbody> </table>	电容量范围	检测条件	Cap ≤ 100pF	1.0±0.2Vrms, 1.0MHz	100pF < Cap ≤ 10μF	1.0±0.2Vrms 1.0kHz	Cap > 10μF	0.5±0.2Vrms, 120Hz
电容量范围	检测条件															
Cap ≤ 1000pF	1.0±0.2Vrms, 1.0MHz															
Cap > 1000pF	1.0±0.2Vrms 1.0kHz															
电容量范围	检测条件															
Cap ≤ 100pF	1.0±0.2Vrms, 1.0MHz															
100pF < Cap ≤ 10μF	1.0±0.2Vrms 1.0kHz															
Cap > 10μF	0.5±0.2Vrms, 120Hz															
绝缘电阻 (IR)	≥ 100GΩ 或 R•C ≥ 500Ω•F 任一较小值以上	≥ 10GΩ 或 R•C ≥ 100Ω•F 任一较小值以上														
工作温度	- 55°C to + 125 °C															
温度系数	±30ppm / °C	±15%														
端电极材料	铜或银/ 镍 / 锡 (无铅端电极)															

*附表 1

额定电压	D.F. ≤	特殊控管 D.F. ≤	尺寸容值
25V	≤ 3.5%	≤ 5%	0805 ≥ 1μF; 1210 ≥ 10μF
		≤ 7%	0603 ≥ 0.33μF; 1206 ≥ 4.7μF
		≤ 10%	0603 ≥ 0.47μF; 0805 ≥ 2.2μF; 1206 ≥ 6.8μF; 1210 ≥ 22μF
≥ 50V	≤ 2.5%	≤ 3%	0603 ≥ 0.047μF; 0805 ≥ 0.18μF; 1206 ≥ 0.47μF
		≤ 5%	1210 ≥ 4.7μF
		≤ 10%	0603 ≥ 1μF; 0805 ≥ 1μF; 1206 ≥ 4.7μF; 1210 ≥ 10μF

COG 容值表 (1)

尺寸		0603					0805							1206												
电容量(pF)	代码	25V	50V	100V	200V	250V	25V	50V	100V	200V	250V	500V	630V	1KV	25V	50V	100V	200V	250V	500V	630V	1KV	1.5KV	2KV		
0.5	0R5	B	B	B	B	B	A	A	A	A	A	A	A													
1	1R0	B	B	B	B	B	A	A	A	A	A	A	A													
1.2	1R2	B	B	B	B	B	A	A	A	A	A	A	A		B	B	B						B	B	B	
1.5	1R5	B	B	B	B	B	A	A	A	A	A	A	A		B	B	B						B	B	B	
1.8	1R8	B	B	B	B	B	A	A	A	A	A	A	A	B	B	B	B						B	B	B	
2.2	2R2	B	B	B	B	B	A	A	A	A	A	A	A	B	B	B	B						B	B	B	
2.7	2R7	B	B	B	B	B	A	A	A	A	A	A	A	B	B	B	B						B	B	B	
3.3	3R3	B	B	B	B	B	A	A	A	A	A	A	A	B	B	B	B	B	B	B	B	B	B	B	B	
3.9	3R9	B	B	B	B	B	A	A	A	A	A	A	A	B	B	B	B	B	B	B	B	B	B	B	B	
4.7	4R7	B	B	B	B	B	A	A	A	A	A	A	A	B	B	B	B	B	B	B	B	B	B	B	B	
5.6	5R6	B	B	B	B	B	A	A	A	A	A	A	A	B	B	B	B	B	B	B	B	B	B	B	B	
6.8	6R8	B	B	B	B	B	A	A	A	A	A	A	A	B	B	B	B	B	B	B	B	B	B	B	B	
8.2	8R2	B	B	B	B	B	A	A	A	A	A	A	A	B	B	B	B	B	B	B	B	B	B	B	B	
10	100	B	B	B	B	B	A	A	A	A	A	A	A	B	B	B	B	B	B	B	B	B	B	B	B	
12	120	B	B	B	B	B	A	A	A	A	A	A	A	B	B	B	B	B	B	B	B	B	B	B	B	
15	150	B	B	B	B	B	A	A	A	A	A	A	A	B	B	B	B	B	B	B	B	B	B	B	B	
18	180	B	B	B	B	B	A	A	A	A	A	A	A	B	B	B	B	B	B	B	B	B	B	B	B	
22	220	B	B	B	B	B	A	A	A	A	A	A	A	B	B	B	B	B	B	B	B	B	B	B	B	
27	270	B	B	B	B	B	A	A	A	A	A	A	A	B	B	B	B	B	B	B	B	B	B	B	B	
33	330	B	B	B	B	B	A	A	A	A	A	A	A	B	B	B	B	B	B	B	B	B	B	B	B	
39	390	B	B	B	B	B	A	A	A	A	A	A	A	B	B	B	B	B	B	B	B	B	B	B	B	
47	470	B	B	B	B	B	A	A	A	A	A	A	A	B	B	B	B	B	B	B	B	B	B	B	B	
56	560	B	B	B	B	B	A	A	A	A	A	A	A	B	B	B	B	B	B	B	B	B	B	B	B	
68	680	B	B	B	B	B	A	A	A	A	A	A	A	B	B	B	B	B	B	B	B	B	B	B	B	
82	820	B	B	B	B	B	A	A	A	A	A	A	A	B	B	B	B	B	B	B	B	B	B	B	B	
100	101	B	B	B	B	B	A	A	A	A	A	A	A	B	B	B	B	B	B	B	B	B	B	B	B	
120	121	B	B	B	B	B	A	A	A	A	A	A	A	B	B	B	B	B	B	B	B	B	B	B	B	
150	151	B	B	B	B	B	A	A	A	A	A	A	A	B	B	B	B	B	B	B	B	B	B	C	C	C
180	181	B	B	B	B	B	A	A	A	A	A	A	A	D	B	B	B	B	B	B	B	B	B	C	C	C
220	221	B	B	B	B	B	A	A	A	A	A	A	A	D	B	B	B	B	B	B	B	B	B	C	D	D
270	271	B	B	B	B	B	A	A	A	A	A	A	A	D	B	B	B	B	B	B	B	B	B	C	D	D
330	331	B	B	B	B	B	A	A	A	A	A	A	A	D	B	B	B	B	B	B	B	B	B	D	G	G
390	391	B	B	B	B	B	A	A	A	A	A	A	A	D	B	B	B	B	B	B	B	B	B	D	G	G
470	471	B	B	B	B	B	A	A	A	B	B	B	B		B	B	B	B	B	B	B	B	D	G	G	
560	561	B	B	B	B	B	A	A	A	B	B	B	B		B	B	B	B	B	B	B	B	G			
680	681	B	B	B	B	B	A	A	A	B	B	B	B		B	B	B	B	B	B	B	B	G			
820	821	B	B	B	B	B	A	A	B	C	C	C	C		B	B	B	B	B	B	B	B	G			
1000	102	B	B	B			B	B	B	C	C	C	C		B	B	B	B	B	B	B	B	G			
1200	122	B	B				B	B	C	D	D	D	D		B	B	B	B	B	B	B	B	G			
1500	152						B	B	C	D	D	D	D		B	B	B	C	C	C	C					
1800	182						C	C	C	D	D	D	D		B	B	B	C	C	C	C					
2200	222						C	C	D	D	D	D	D		B	B	C	D	D	D	D					
2700	272						D	D	D	D	D				B	B	C	D	D	D	D					
3300	332						D	D	D						C	C	D	D	D	D	D					
3900	392						D	D	D						C	C	D	G	G	G	G					
4700	472						D	D	D						D	D	D	G	G	G	G					
5600	562						D	D	D						D	D	G	G	G	G	G					
6800	682						D	D	D						D	D	G	G	G							
8200	822						D	D	D						G	G	G	G	G							
10000	103						D	D							G	G	G									
12000	123						D	D							G	G	G									
15000	153														G	G	G									
18000	183														G	G	G									
22000	223														G	G										
27000	273														G	G										
33000	333														G	G										

COG 容值表 (2)

尺寸		1210										1808										
电容量 (pF)	代码	25V	50V	100V	200V	250V	500V	630V	1KV	1.5KV	2KV	25V	50V	100V	200V	250V	500V	630V	1KV	1.5KV	2KV	3KV
0.5	0R5																					
1	1R0																					
1.2	1R2																					
1.5	1R5																					
1.8	1R8																					
2.2	2R2											D	D	D	D	D	D	D	D	D	D	D
2.7	2R7											D	D	D	D	D	D	D	D	D	D	D
3.3	3R3											D	D	D	D	D	D	D	D	D	D	D
3.9	3R9											D	D	D	D	D	D	D	D	D	D	D
4.7	4R7											D	D	D	D	D	D	D	D	D	D	D
5.6	5R6											D	D	D	D	D	D	D	D	D	D	D
6.8	6R8											D	D	D	D	D	D	D	D	D	D	D
8.2	8R2											D	D	D	D	D	D	D	D	D	D	D
10	100	C	C	C	C	C	C	C	C	C	C	D	D	D	D	D	D	D	D	D	D	D
12	120	C	C	C	C	C	C	C	C	C	C	D	D	D	D	D	D	D	D	D	D	D
15	150	C	C	C	C	C	C	C	C	C	C	D	D	D	D	D	D	D	D	D	D	D
18	180	C	C	C	C	C	C	C	C	C	C	D	D	D	D	D	D	D	D	D	D	D
22	220	C	C	C	C	C	C	C	C	C	C	D	D	D	D	D	D	D	D	D	D	D
27	270	C	C	C	C	C	C	C	C	C	C	D	D	D	D	D	D	D	D	D	D	D
33	330	C	C	C	C	C	C	C	C	C	C	D	D	D	D	D	D	D	D	D	D	D
39	390	C	C	C	C	C	C	C	C	C	C	D	D	D	D	D	D	D	D	D	D	D
47	470	C	C	C	C	C	C	C	C	C	C	D	D	D	D	D	D	D	D	D	D	D
56	560	C	C	C	C	C	C	C	C	C	C	D	D	D	D	D	D	D	D	D	D	D
68	680	C	C	C	C	C	C	C	C	C	C	D	D	D	D	D	D	D	D	D	D	D
82	820	C	C	C	C	C	C	C	C	C	C	D	D	D	D	D	D	D	D	D	D	D
100	101	C	C	C	C	C	C	C	C	C	C	D	D	D	D	D	D	D	D	D	D	D
120	121	C	C	C	C	C	C	C	C	C	C	D	D	D	D	D	D	D	D	D	D	D
150	151	C	C	C	C	C	C	C	C	C	C	D	D	D	D	D	D	D	D	D	D	D
180	181	C	C	C	C	C	C	C	C	C	C	D	D	D	D	D	D	D	D	D	D	D
220	221	C	C	C	C	C	C	C	C	C	C	D	D	D	D	D	D	D	D	D	D	D
270	271	C	C	C	C	C	C	C	C	C	C	D	D	D	D	D	D	D	D	D	D	D
330	331	C	C	C	C	C	C	C	C	C	C	D	D	D	D	D	D	D	D	D	D	G
390	391	C	C	C	C	C	C	C	C	C	C	D	D	D	D	D	D	D	D	D	D	G
470	471	C	C	C	C	C	C	C	C	C	D	D	D	D	D	D	D	D	D	D	D	K
560	561	C	C	C	C	C	C	C	D	D	D	D	D	D	D	D	D	D	D	D	D	K
680	681	C	C	C	C	C	C	C	D	G	G	D	D	D	D	D	D	D	D	D	D	
820	821	C	C	C	C	C	C	C	G	G	G	D	D	D	D	D	D	D	D	D	D	
1000	102	C	C	C	C	C	C	C	G	K	K	D	D	D	D	D	D	D	D	G	G	
1200	122	C	C	C	C	C	C	C	G	K	K	D	D	D	D	D	D	D	G	G	G	
1500	152	C	C	C	C	C	C	C	K	M	M	D	D	D	D	D	D	D	G	K	K	
1800	182	C	C	C	C	C	C	C	M	M	M	D	D	D	D	D	D	D	K	K	K	
2200	222	C	C	C	C	C	C	C	M			D	D	D	D	D	D	D	K			
2700	272	C	C	C	C	C	C	C	M			D	D	D	D	D	D	D	K			
3300	332	C	C	C	C	C	C	C	M			D	D	D	D	D	D	D	K			
3900	392	C	C	C	D	D	D	D	M			D	D	D	D	D	D	D				
4700	472	C	C	C	D	D	D	D				D	D	D	D	D	D	D				
5600	562	C	C	D	D	D	D	D				D	D	D	G	G	G	G				
6800	682	D	D	D	G	G	G	G				D	D	D	G	G	G	G				
8200	822	D	D	D	G	G	G	G				D	D	G	K	K	K	K				
10000	103	D	D	G	K	K	K	K				D	D	G	K	K	K	K				
12000	123	G	G	G	K	K	K	K				G	G	K	K	K						
15000	153	G	G	K	M	M	M	M				G	G	K	K	K						
18000	183	K	K	M	M	M						K	K	K								
22000	223	K	K	M	M	M						K	K	K								
27000	273	M	M	M								K	K	K								
33000	333	M	M	M								K	K	K								
39000	393	M	M	M								K	K									
47000	473	M	M	M								K	K									
56000	563	M	M	M								K	K									
68000	683	M	M																			
82000	823	M	M																			
100000	104	M	M																			

COG 容值表 (3)

尺寸		1812											1825										
电容量 (pF)	代码	25V	50V	100V	200V	250V	500V	630V	1KV	1.5KV	2KV	3KV	25V	50V	100V	200V	250V	500V	630V	1KV	1.5KV	2KV	3KV
10	100	D	D	D	D	D	D	D	D	D	D	D	G	G	G	G	G	G	G	G	G	G	G
12	120	D	D	D	D	D	D	D	D	D	D	D	G	G	G	G	G	G	G	G	G	G	G
15	150	D	D	D	D	D	D	D	D	D	D	D	G	G	G	G	G	G	G	G	G	G	G
18	180	D	D	D	D	D	D	D	D	D	D	D	G	G	G	G	G	G	G	G	G	G	G
22	220	D	D	D	D	D	D	D	D	D	D	D	G	G	G	G	G	G	G	G	G	G	G
27	270	D	D	D	D	D	D	D	D	D	D	D	G	G	G	G	G	G	G	G	G	G	G
33	330	D	D	D	D	D	D	D	D	D	D	D	G	G	G	G	G	G	G	G	G	G	G
39	390	D	D	D	D	D	D	D	D	D	D	D	G	G	G	G	G	G	G	G	G	G	G
47	470	D	D	D	D	D	D	D	D	D	D	D	G	G	G	G	G	G	G	G	G	G	G
56	560	D	D	D	D	D	D	D	D	D	D	D	G	G	G	G	G	G	G	G	G	G	G
68	680	D	D	D	D	D	D	D	D	D	D	D	G	G	G	G	G	G	G	G	G	G	G
82	820	D	D	D	D	D	D	D	D	D	D	D	G	G	G	G	G	G	G	G	G	G	G
100	101	D	D	D	D	D	D	D	D	D	D	D	G	G	G	G	G	G	G	G	G	G	G
120	121	D	D	D	D	D	D	D	D	D	D	D	G	G	G	G	G	G	G	G	G	G	G
150	151	D	D	D	D	D	D	D	D	D	D	D	G	G	G	G	G	G	G	G	G	G	G
180	181	D	D	D	D	D	D	D	D	D	D	D	G	G	G	G	G	G	G	G	G	G	G
220	221	D	D	D	D	D	D	D	D	D	D	D	G	G	G	G	G	G	G	G	G	G	G
270	271	D	D	D	D	D	D	D	D	D	D	D	G	G	G	G	G	G	G	G	G	G	G
330	331	D	D	D	D	D	D	D	D	D	D	D	G	G	G	G	G	G	G	G	G	G	G
390	391	D	D	D	D	D	D	D	D	D	D	D	G	G	G	G	G	G	G	G	G	G	G
470	471	D	D	D	D	D	D	D	D	D	D	D	G	G	G	G	G	G	G	G	G	G	G
560	561	D	D	D	D	D	D	D	D	D	D	D	G	G	G	G	G	G	G	G	G	G	G
680	681	D	D	D	D	D	D	D	D	D	D	K	G	G	G	G	G	G	G	G	G	G	G
820	821	D	D	D	D	D	D	D	D	D	D	M	G	G	G	G	G	G	G	G	G	G	G
1000	102	D	D	D	D	D	D	D	D	D	D	M	G	G	G	G	G	G	G	G	G	G	G
1200	122	D	D	D	D	D	D	D	D	G	G		G	G	G	G	G	G	G	G	G	G	G
1500	152	D	D	D	D	D	D	D	D	G	G		G	G	G	G	G	G	G	G	G	G	K
1800	182	D	D	D	D	D	D	D	D	G	K	K		G	G	G	G	G	G	G	G	G	K
2200	222	D	D	D	D	D	D	D	D	G	K	K		G	G	G	G	G	G	G	G	G	M
2700	272	D	D	D	D	D	D	D	D	K	M	M		G	G	G	G	G	G	G	G	G	M
3300	332	D	D	D	D	D	D	D	D	K	M	M		G	G	G	G	G	G	G	G	G	
3900	392	D	D	D	D	D	D	D	D	M				G	G	G	G	G	G	G	G	G	
4700	472	D	D	D	D	D	D	D	D	M				G	G	G	G	G	G	G	K	K	
5600	562	D	D	D	D	D	D	D	D	M				G	G	G	G	G	G	K	K	K	
6800	682	D	D	D	D	D	D	D	D					G	G	G	G	G	G	K	M	M	
8200	822	D	D	D	D	D	D	D						G	G	G	G	G	G	M	M	M	
10000	103	D	D	D	D	D	D	D						G	G	G	G	G	G	M			
12000	123	D	D	D	G	G	G	G						G	G	G	G	G	G	M			
15000	153	D	D	D	G	G	G	G						G	G	G	G	G	G				
18000	183	D	D	G	K	K	K	K						G	G	G	G	G	G				
22000	223	D	D	G	K	K	K	K						G	G	G	G	G	G				
27000	273	G	G	K	M	M	M	M						G	G	G	G	G	G				
33000	333	G	G	K	M	M	M	M						G	G	G	G	G	G				
39000	393	K	K	M	M	M								G	G	G	K	K	K	K			
47000	473	K	K	M	M	M								G	G	G	K	K	K	K			
56000	563	M	M	M										G	G	K	M	M	M	M			
68000	683	M	M	M										G	G	K	M	M					
82000	823	M	M	M										K	K	M	M	M					
100000	104	M	M	M										M	M	M							
120000	124	M	M	M										M	M	M							
150000	154	M	M											M	M	M							
180000	184	M	M											M	M	M							
220000	224													M	M	M							
270000	274													M	M								
330000	334													M	M								
390000	394													M	M								

COG 容值表 (4)

尺寸		2220												2225											
电容量 (pF)	代码	25V	50V	100V	200V	250V	500V	630V	1KV	1.5KV	2KV	3KV	4KV	25V	50V	100V	200V	250V	500V	630V	1KV	1.5KV	2KV	3KV	4KV
10	100	G	G	G	G	G	G	G	G	G	G	G	G	G	G	G	G	G	G	G	G	G	G	G	G
12	120	G	G	G	G	G	G	G	G	G	G	G	G	G	G	G	G	G	G	G	G	G	G	G	G
15	150	G	G	G	G	G	G	G	G	G	G	G	G	G	G	G	G	G	G	G	G	G	G	G	G
18	180	G	G	G	G	G	G	G	G	G	G	G	G	G	G	G	G	G	G	G	G	G	G	G	G
22	220	G	G	G	G	G	G	G	G	G	G	G	G	G	G	G	G	G	G	G	G	G	G	G	G
27	270	G	G	G	G	G	G	G	G	G	G	G	G	G	G	G	G	G	G	G	G	G	G	G	G
33	330	G	G	G	G	G	G	G	G	G	G	G	G	G	G	G	G	G	G	G	G	G	G	G	G
39	390	G	G	G	G	G	G	G	G	G	G	G	G	G	G	G	G	G	G	G	G	G	G	G	G
47	470	G	G	G	G	G	G	G	G	G	G	G	G	G	G	G	G	G	G	G	G	G	G	G	G
56	560	G	G	G	G	G	G	G	G	G	G	G	G	G	G	G	G	G	G	G	G	G	G	G	G
68	680	G	G	G	G	G	G	G	G	G	G	G	G	G	G	G	G	G	G	G	G	G	G	G	G
82	820	G	G	G	G	G	G	G	G	G	G	G	G	G	G	G	G	G	G	G	G	G	G	G	G
100	101	G	G	G	G	G	G	G	G	G	G	G	G	G	G	G	G	G	G	G	G	G	G	G	G
120	121	G	G	G	G	G	G	G	G	G	G	G	G	G	G	G	G	G	G	G	G	G	G	G	G
150	151	G	G	G	G	G	G	G	G	G	G	G	G	G	G	G	G	G	G	G	G	G	G	G	G
180	181	G	G	G	G	G	G	G	G	G	G	G	K	G	G	G	G	G	G	G	G	G	G	G	K
220	221	G	G	G	G	G	G	G	G	G	G	G	M	G	G	G	G	G	G	G	G	G	G	G	K
270	271	G	G	G	G	G	G	G	G	G	G	M		G	G	G	G	G	G	G	G	G	G	G	M
330	331	G	G	G	G	G	G	G	G	G	G			G	G	G	G	G	G	G	G	G	G	G	
390	391	G	G	G	G	G	G	G	G	G	G			G	G	G	G	G	G	G	G	G	G	G	
470	471	G	G	G	G	G	G	G	G	G	G			G	G	G	G	G	G	G	G	G	G	G	
560	561	G	G	G	G	G	G	G	G	G	G			G	G	G	G	G	G	G	G	G	G	G	
680	681	G	G	G	G	G	G	G	G	G	G			G	G	G	G	G	G	G	G	G	G	G	
820	821	G	G	G	G	G	G	G	G	G	G			G	G	G	G	G	G	G	G	G	G	G	
1000	102	G	G	G	G	G	G	G	G	G	G			G	G	G	G	G	G	G	G	G	G	G	
1200	122	G	G	G	G	G	G	G	G	G	G			G	G	G	G	G	G	G	G	G	G	G	
1500	152	G	G	G	G	G	G	G	G	G	K			G	G	G	G	G	G	G	G	G	G	G	
1800	182	G	G	G	G	G	G	G	G	G	M			G	G	G	G	G	G	G	G	G	G	K	
2200	222	G	G	G	G	G	G	G	G	G	M			G	G	G	G	G	G	G	G	G	G	K	
2700	272	G	G	G	G	G	G	G	G	G	M			G	G	G	G	G	G	G	G	G	G	M	
3300	332	G	G	G	G	G	G	G	G	G				G	G	G	G	G	G	G	G	G	G	M	
3900	392	G	G	G	G	G	G	G	G	G				G	G	G	G	G	G	G	G	G	G		
4700	472	G	G	G	G	G	G	G	K	K				G	G	G	G	G	G	G	G	G	G		
5600	562	G	G	G	G	G	G	K	K	K				G	G	G	G	G	G	G	G	K	K		
6800	682	G	G	G	G	G	G	K	M	M				G	G	G	G	G	G	G	K	K	K		
8200	822	G	G	G	G	G	G	G	M	M				G	G	G	G	G	G	K	M	M			
10000	103	G	G	G	G	G	G	G	M					G	G	G	G	G	G	M	M	M			
12000	123	G	G	G	G	G	G							G	G	G	G	G	G	M					
15000	153	G	G	G	G	G	G							G	G	G	G	G	G	M					
18000	183	G	G	G	G	G	G							G	G	G	G	G	G	M					
22000	223	G	G	G	G	G	G							G	G	G	G	G	G						
27000	273	G	G	G	G	G	G							G	G	G	G	G	G						
33000	333	G	G	G	K	K	K	K						G	G	G	G	G	G						
39000	393	G	G	G	K	K	K	K						G	G	G	K	K	K	K					
47000	473	G	G	G	M	M	M	M						G	G	G	K	K	K	K					
56000	563	G	G	K	M	M	M	M						G	G	G	M	M	M	M					
68000	683	G	G	K	M	M								G	G	K	M	M	M	M					
82000	823	K	K	M	M	M								K	K	K	M	M	M	M					
100000	104	M	M	M										K	K	M	M	M							
120000	124	M	M	M										M	M	M	M	M							
150000	154	M	M	M										M	M	M									
180000	184	M	M	M										M	M	M									
220000	224	M	M											M	M	M									
270000	274	M	M											M	M	M									
330000	334	M	M											M	M										
390000	394													M	M										
470000	474													M	M										

■ X7R 容值表 (1)

尺寸		0603					0805							1206											
电容量 (pF)	代码	25V	50V	100V	200V	250V	25V	50V	100V	200V	250V	500V	630V	1KV	25V	50V	100V	200V	250V	500V	630V	1KV	1.5V	2KV	2.5KV
100	101	B	B	B	B	B	B	B	B	B	B	B	B	B	B	B	B	B	B	B	B	B	B	B	B
120	121	B	B	B	B	B	B	B	B	B	B	B	B	B	B	B	B	B	B	B	B	B	B	B	B
150	151	B	B	B	B	B	B	B	B	B	B	B	B	B	B	B	B	B	B	B	B	B	B	B	B
180	181	B	B	B	B	B	B	B	B	B	B	B	B	B	B	B	B	B	B	B	B	B	B	B	B
220	221	B	B	B	B	B	B	B	B	B	B	B	B	B	B	B	B	B	B	B	B	B	B	B	B
270	271	B	B	B	B	B	B	B	B	B	B	B	B	B	B	B	B	B	B	B	B	B	B	B	B
330	331	B	B	B	B	B	B	B	B	B	B	B	B	B	B	B	B	B	B	B	B	B	B	B	B
390	391	B	B	B	B	B	B	B	B	B	B	B	B	B	B	B	B	B	B	B	B	B	B	B	B
470	471	B	B	B	B	B	B	B	B	B	B	B	B	B	B	B	B	B	B	B	B	B	B	B	B
560	561	B	B	B	B	B	B	B	B	B	B	B	B	B	B	B	B	B	B	B	B	B	B	B	B
680	681	B	B	B	B	B	B	B	B	B	B	B	B	B	B	B	B	B	B	B	B	B	C	C	C
820	821	B	B	B	B	B	B	B	B	B	B	B	B	B	B	B	B	B	B	B	B	B	C	C	C
1000	102	B	B	B	B	B	B	B	B	B	B	B	B	B	B	B	B	B	B	B	B	B	D	D	D
1200	122	B	B	B	B	B	B	B	B	B	B	B	B	B	B	B	B	B	B	B	B	B	G	G	G
1500	152	B	B	B	B	B	B	B	B	B	B	B	B	B	B	B	B	B	B	B	B	B	G	G	G
1800	182	B	B	B	B	B	B	B	B	B	B	B	B	D	B	B	B	B	B	B	B	B	G	G	G
2200	222	B	B	B	B	B	B	B	B	B	B	B	B	D	B	B	B	B	B	B	B	B	G	G	G
2700	272	B	B	B	B	B	B	B	B	B	B	B	B	D	B	B	B	B	B	B	B	B	G	G	G
3300	332	B	B	B	B	B	B	B	B	B	B	B	B	D	B	B	B	B	B	B	B	B	G	G	G
3900	392	B	B	B	B	B	B	B	B	B	B	B	B	D	B	B	B	B	B	B	B	B	G		
4700	472	B	B	B	B	B	B	B	B	B	B	B	B	D	B	B	B	B	B	B	B	B	G		
5600	562	B	B	B	B	B	B	B	B	B	C	C	D	B	B	B	B	B	B	B	B	B			
6800	682	B	B	B	B	B	B	B	B	B	B	D	D	D	B	B	B	B	B	B	B	B	C		
8200	822	B	B	B	B	B	B	B	B	B	B	D	D	D	B	B	B	B	B	B	B	B	C		
10000	103	B	B	B	B	B	B	B	B	B	B	D	D		B	B	B	B	B	B	C	C			
12000	123	B	B	B	B	B	B	B	B	B	B	D	D		B	B	B	B	B	D	D	D			
15000	153	B	B	B	B	B	B	B	B	B	B	D	D		B	B	B	B	B	D	D	G			
18000	183	B	B	B			B	B	B	B	B	D	D		B	B	B	B	B	D	D				
22000	223	B	B	B			B	B	B	B	B	D	D		B	B	B	B	B	G	G				
27000	273	B	B	B			B	B	C	C	C				B	B	B	B	B	G	G				
33000	333	B	B	B			B	B	C	D	D				B	B	B	B	B	G	G				
39000	393	B	B	B			B	B	C	D					B	B	B	B	B	G	G				
47000	473	B	B	B			B	B	C	D					B	B	B	B	B	G	G				
56000	563	B	B				B	B	C	D					B	B	B	C	C						
68000	683	B	B				B	B	C	D					B	B	B	D	D						
82000	823	B	B				B	B	C						B	B	B	D	D						
100000	104	B	B				B	B	D						B	B	B	G	G						
120000	124						B	B	D						B	B	B								
150000	154						B	B	D						B	B	B								
180000	184						B	B	D						B	B	C								
220000	224						B	B	D						B	B	C								
270000	274						D	D							B	B	D								
330000	334						D	D							B	B	G								
390000	394														D	D	G								
470000	474														D	D	G								
560000	564														D	D	P								
680000	684														D	D	P								
820000	824														G	G	P								
1000000	105														P	P	P								

■ X7R 容值表 (2)

尺寸		1210										1808											
电容量 (pF)	代码	25V	50V	100V	200V	250V	500V	630V	1KV	1.5V	2KV	25V	50V	100V	200V	250V	500V	630V	1KV	1.5V	2KV	3KV	4KV
100	101	C	C	C	C	C	C	C	C	C	D	D	D	D	D	D	D	D	D	D	D	D	K
120	121	C	C	C	C	C	C	C	C	C	D	D	D	D	D	D	D	D	D	D	D	D	K
150	151	C	C	C	C	C	C	C	C	C	D	D	D	D	D	D	D	D	D	D	D	D	K
180	181	C	C	C	C	C	C	C	C	C	D	D	D	D	D	D	D	D	D	D	D	D	K
220	221	C	C	C	C	C	C	C	C	C	D	D	D	D	D	D	D	D	D	D	D	D	K
270	271	C	C	C	C	C	C	C	C	C	D	D	D	D	D	D	D	D	D	D	D	D	K
330	331	C	C	C	C	C	C	C	C	C	D	D	D	D	D	D	D	D	D	D	D	D	K
390	391	C	C	C	C	C	C	C	C	C	D	D	D	D	D	D	D	D	D	D	D	D	K
470	471	C	C	C	C	C	C	C	C	C	D	D	D	D	D	D	D	D	D	D	D	D	K
560	561	C	C	C	C	C	C	C	C	C	D	D	D	D	D	D	D	D	D	D	D	D	K
680	681	C	C	C	C	C	C	C	C	C	D	D	D	D	D	D	D	D	D	D	D	D	K
820	821	C	C	C	C	C	C	C	C	C	D	D	D	D	D	D	D	D	D	D	D	D	K
1000	102	C	C	C	C	C	C	C	C	D	D	D	D	D	D	D	D	D	D	D	D	D	K
1200	122	C	C	C	C	C	C	C	C	G	G	D	D	D	D	D	D	D	D	D	D	D	K
1500	152	C	C	C	C	C	C	C	C	G	G	D	D	D	D	D	D	D	D	D	D	D	K
1800	182	C	C	C	C	C	C	C	C	G	G	D	D	D	D	D	D	D	D	D	D	D	K
2200	222	C	C	C	C	C	C	C	C	K	K	D	D	D	D	D	D	D	D	D	G	G	K
2700	272	C	C	C	C	C	C	C	C	K	M	D	D	D	D	D	D	D	D	D	K	K	
3300	332	C	C	C	C	C	C	C	C	K	M	D	D	D	D	D	D	D	D	D	K	K	
3900	392	C	C	C	C	C	C	C	C	M	M	D	D	D	D	D	D	D	D	D	K	K	
4700	472	C	C	C	C	C	C	C	C	M	M	D	D	D	D	D	D	D	D	D	K	K	
5600	562	C	C	C	C	C	C	C	C	M	M	D	D	D	D	D	D	D	D	D	K	K	
6800	682	C	C	C	C	C	C	C	C	M	M	D	D	D	D	D	D	D	D	D	K	K	
8200	822	C	C	C	C	C	C	C	C	M	M	D	D	D	D	D	D	D	D	D	D	D	
10000	103	C	C	C	C	C	C	C	D			D	D	D	D	D	D	D	D				
12000	123	C	C	C	C	C	C	C	D			G	G	G	G	G	G	G	G				
15000	153	C	C	C	C	C	C	C	G			G	G	G	G	G	G	G	G				
18000	183	C	C	C	C	C	D	D	G			G	G	G	G	G	K	K	K				
22000	223	C	C	C	C	C	D	D	G			G	G	G	G	G	K	K	K				
27000	273	C	C	C	C	C	D	D	G			G	G	G	G	G	K	K	K				
33000	333	C	C	C	C	C	G	G	G			G	G	G	G	G	K	K	K				
39000	393	C	C	C	C	C	G	G	M			G	G	G	G	G	K	K	K				
47000	473	C	C	C	C	C	G	G	M			G	G	G	G	G	K	K	K				
56000	563	C	C	C	C	C	G	G	M			G	G	G	G	G	K	K	K				
68000	683	C	C	C	C	C	K	K	M			G	G	G	G	G	K	K	K				
82000	823	C	C	C	C	C	M	M				G	G	G	G	G	K	K					
100000	104	C	C	C	C	C	M	M				G	G	G	G	G							
120000	124	C	C	C	G	G	M	M				G	G	G	G	G							
150000	154	C	C	C	G	G	M	M				G	G	G	G	G							
180000	184	C	C	C	G	G						G	G	G	K	K							
220000	224	C	C	C	G	G						G	G	G									
270000	274	C	C	C	K	K						K	K	K									
330000	334	C	C	C	K	K						K	K										
390000	394	C	C	D	M	M																	
470000	474	C	C	D	M	M						K	K	K	K	K							
560000	564	C	C	G	M	M						K	K	K	K	K							
680000	684	C	C	G	M	M						K	K	K									
820000	824	D	D	P										K									
1000000	105	D	D	P																			
1200000	125	P	P	K																			
1500000	155	K	K	K																			
1800000	185	M	M	M																			
2200000	225	M	M	M																			
2700000	275	M	M																				

■ X7R 容值表 (3)

尺寸		1812												1825											
电容量 (pF)	代码	25V	50V	100V	200V	250V	500V	630V	1KV	1.5V	2KV	3KV	4KV	25V	50V	100V	200V	250V	500V	630V	1KV	1.5V	2KV	3KV	4KV
100	101	D	D	D	D	D	D	D	D	D	D	D	K	K	K	K	K	K	K	K	K	K	K	K	K
120	121	D	D	D	D	D	D	D	D	D	D	D	K	K	K	K	K	K	K	K	K	K	K	K	K
150	151	D	D	D	D	D	D	D	D	D	D	D	K	K	K	K	K	K	K	K	K	K	K	K	K
180	181	D	D	D	D	D	D	D	D	D	D	D	K	K	K	K	K	K	K	K	K	K	K	K	K
220	221	D	D	D	D	D	D	D	D	D	D	D	K	K	K	K	K	K	K	K	K	K	K	K	K
270	271	D	D	D	D	D	D	D	D	D	D	D	K	K	K	K	K	K	K	K	K	K	K	K	K
330	331	D	D	D	D	D	D	D	D	D	D	D	K	K	K	K	K	K	K	K	K	K	K	K	K
390	391	D	D	D	D	D	D	D	D	D	D	D	K	K	K	K	K	K	K	K	K	K	K	K	K
470	471	D	D	D	D	D	D	D	D	D	D	D	K	K	K	K	K	K	K	K	K	K	K	K	K
560	561	D	D	D	D	D	D	D	D	D	D	D	K	K	K	K	K	K	K	K	K	K	K	K	K
680	681	D	D	D	D	D	D	D	D	D	D	D	K	K	K	K	K	K	K	K	K	K	K	K	K
820	821	D	D	D	D	D	D	D	D	D	D	D	K	K	K	K	K	K	K	K	K	K	K	K	K
1000	102	D	D	D	D	D	D	D	D	D	D	G	K	K	K	K	K	K	K	K	K	K	K	K	K
1200	122	D	D	D	D	D	D	D	D	D	D	D	K	M	K	K	K	K	K	K	K	K	K	K	M
1500	152	D	D	D	D	D	D	D	D	D	D	D	K	M	K	K	K	K	K	K	K	K	K	K	M
1800	182	D	D	D	D	D	D	D	D	D	D	D	M	M	K	K	K	K	K	K	K	K	K	K	M
2200	222	D	D	D	D	D	D	D	D	D	D	D	M		K	K	K	K	K	K	K	K	K	K	K
2700	272	D	D	D	D	D	D	D	D	D	D	D	M		K	K	K	K	K	K	K	K	K	K	K
3300	332	D	D	D	D	D	D	D	D	G	G	M			K	K	K	K	K	K	K	K	K	K	K
3900	392	D	D	D	D	D	D	D	D	K	K				K	K	K	K	K	K	K	K	K	K	K
4700	472	D	D	D	D	D	D	D	D	K	K				K	K	K	K	K	K	K	K	K	K	K
5600	562	D	D	D	D	D	D	D	D	M	M				K	K	K	K	K	K	K	K	K	K	M
6800	682	D	D	D	D	D	D	D	D	M	M				K	K	K	K	K	K	K	K	K	K	M
8200	822	D	D	D	D	D	D	D	D	M	M				K	K	K	K	K	K	K	K	K	K	M
10000	103	D	D	D	D	D	D	D	D	M	M				K	K	K	K	K	K	K	K	K	K	M
12000	123	D	D	D	D	D	D	D	D						K	K	K	K	K	K	K	K	M	M	U
15000	153	D	D	D	D	D	D	D	D						K	K	K	K	K	K	K	K	M	M	U
18000	183	D	D	D	D	D	D	D	D	G					K	K	K	K	K	K	K	K	U	U	U
22000	223	D	D	D	D	D	D	D	G						K	K	K	K	K	K	K	K	U	U	
27000	273	D	D	D	D	D	D	D	K						K	K	K	K	K	K	K	K	U	U	
33000	333	D	D	D	D	D	D	D	K						K	K	K	K	K	K	K	K	U	U	
39000	393	D	D	D	D	D	D	D	M						K	K	K	K	K	K	K	K	U	U	
47000	473	D	D	D	D	D	D	D	M						K	K	K	K	K	K	K	K	U	U	
56000	563	D	D	D	D	D	D	G	G	M					K	K	K	K	K	K	K	K	U	U	
68000	683	D	D	D	D	D	D	G	G	M					K	K	K	K	K	K	K	K			
82000	823	D	D	D	D	D	D	G	G	M					K	K	K	K	K	K	K	K			
100000	104	D	D	D	D	D	D	G	G	M					K	K	K	K	K	K	K	M			
120000	124	D	D	D	D	D	D	K	K						K	K	K	K	K	K	K	U			
150000	154	D	D	D	D	D	D	K	K						K	K	K	K	K	K	K	U			
180000	184	D	D	D	D	D	D	M	M						K	K	K	K	K	K	K	U			
220000	224	D	D	D	D	D	D	M	M						K	K	K	K	K	K	K	U			
270000	274	D	D	D	D	G	G	M							K	K	K	K	K	K	K	U			
330000	334	D	D	D	D	G	G	M							K	K	K	K	K	K	K	U			
390000	394	D	D	D	D	K	K	M							K	K	K	K	K	K	K				
470000	474	D	D	D	D	K	K	M							K	K	K	K	K	K	K				
560000	564	D	D	D	D	M	M								K	K	K	K	K	M	M				
680000	684	D	D	D	D	M	M								K	K	K	K	K	M	M				
820000	824	D	D	D	D	M	M								K	K	K	K	K	U	U				
1000000	105	D	D	D	D	M									K	K	K	K	K						
1200000	125	D	D	D											K	K	K	M	M						
1500000	155	D	D	D											K	K	K	M	M						
1800000	185	G	G	G											K	K	K	M	M						
2200000	225	G	G	G											K	K	K	M	M						
2700000	275	K	K	K											K	K	K	U	U						
3300000	335	K	K	K											K	K	K								
3900000	395														K	K	K								
4700000	475														K	K	K								
5600000	565														K	K	K								
6800000	685														K	K	K								
8200000	825														M	M	M								
10000000	106														M	M	M								

■ X7R 容值表 (4)

尺寸		2220												2225											
电容量 (pF)	代码	25V	50V	100V	200V	250V	500V	630V	1KV	1.5V	2KV	3KV	4KV	25V	50V	100V	200V	250V	500V	630V	1KV	1.5V	2KV	3KV	4KV
100	101	K	K	K	K	K	K	K	K	K	K	K	K	K	K	K	K	K	K	K	K	K	K	K	
120	121	K	K	K	K	K	K	K	K	K	K	K	K	K	K	K	K	K	K	K	K	K	K	K	
150	151	K	K	K	K	K	K	K	K	K	K	K	K	K	K	K	K	K	K	K	K	K	K	K	
180	181	K	K	K	K	K	K	K	K	K	K	K	K	K	K	K	K	K	K	K	K	K	K	K	
220	221	K	K	K	K	K	K	K	K	K	K	K	K	K	K	K	K	K	K	K	K	K	K	K	
270	271	K	K	K	K	K	K	K	K	K	K	K	K	K	K	K	K	K	K	K	K	K	K	K	
330	331	K	K	K	K	K	K	K	K	K	K	K	K	K	K	K	K	K	K	K	K	K	K	K	
390	391	K	K	K	K	K	K	K	K	K	K	K	K	K	K	K	K	K	K	K	K	K	K	K	
470	471	K	K	K	K	K	K	K	K	K	K	K	K	K	K	K	K	K	K	K	K	K	K	K	
560	561	K	K	K	K	K	K	K	K	K	K	K	K	K	K	K	K	K	K	K	K	K	K	K	
680	681	K	K	K	K	K	K	K	K	K	K	K	K	K	K	K	K	K	K	K	K	K	K	K	
820	821	K	K	K	K	K	K	K	K	K	K	K	K	K	K	K	K	K	K	K	K	K	K	K	
1000	102	K	K	K	K	K	K	K	K	K	K	K	K	K	K	K	K	K	K	K	K	K	K	K	
1200	122	K	K	K	K	K	K	K	K	K	K	M	K	K	K	K	K	K	K	K	K	K	K	M	
1500	152	K	K	K	K	K	K	K	K	K	K	M	K	K	K	K	K	K	K	K	K	K	K	M	
1800	182	K	K	K	K	K	K	K	K	K	K	M	K	K	K	K	K	K	K	K	K	K	K	M	
2200	222	K	K	K	K	K	K	K	K	K	K		K	K	K	K	K	K	K	K	K	K	K		
2700	272	K	K	K	K	K	K	K	K	K	K		K	K	K	K	K	K	K	K	K	K	K		
3300	332	K	K	K	K	K	K	K	K	K	K		K	K	K	K	K	K	K	K	K	K	K		
3900	392	K	K	K	K	K	K	K	K	K	K		K	K	K	K	K	K	K	K	K	K	K		
4700	472	K	K	K	K	K	K	K	K	K	K		K	K	K	K	K	K	K	K	K	K	K		
5600	562	K	K	K	K	K	K	K	K	K	K		K	K	K	K	K	K	K	K	K	K	K	M	
6800	682	K	K	K	K	K	K	K	K	K	M		K	K	K	K	K	K	K	K	K	K	K	M	
8200	822	K	K	K	K	K	K	K	M	M	M		K	K	K	K	K	K	K	K	K	K	K	M	
10000	103	K	K	K	K	K	K	K	M	M	M		K	K	K	K	K	K	K	K	K	K	M		
12000	123	K	K	K	K	K	K	K	M	M	U		K	K	K	K	K	K	K	K	M	M	M		
15000	153	K	K	K	K	K	K	K	M	M	U		K	K	K	K	K	K	K	K	M	M	M		
18000	183	K	K	K	K	K	K	K	U	U	U		K	K	K	K	K	K	K	K	M	M	U		
22000	223	K	K	K	K	K	K	K	U	U			K	K	K	K	K	K	K	K	M	M			
27000	273	K	K	K	K	K	K	K	U	U			K	K	K	K	K	K	K	K	M	M			
33000	333	K	K	K	K	K	K	K	U	U			K	K	K	K	K	K	K	K	M	M			
39000	393	K	K	K	K	K	K	K	U	U			K	K	K	K	K	K	K	K	U	U			
47000	473	K	K	K	K	K	K	K	U	U			K	K	K	K	K	K	K	K	U	U			
56000	563	K	K	K	K	K	K	K	U	U			K	K	K	K	K	K	K	K	U	U			
68000	683	K	K	K	K	K	K	K					K	K	K	K	K	K	K	K					
82000	823	K	K	K	K	K	K	K					K	K	K	K	K	K	K	K					
100000	104	K	K	K	K	K	K	K	M				K	K	K	K	K	K	K	M					
120000	124	K	K	K	K	K	K	K	M				K	K	K	K	K	K	K	U					
150000	154	K	K	K	K	K	K	K	U				K	K	K	K	K	K	K	U					
180000	184	K	K	K	K	K	K	K	U				K	K	K	K	K	K	K	U					
220000	224	K	K	K	K	K	K	K	U				K	K	K	K	K	K	K	U					
270000	274	K	K	K	K	K	K	K	U				K	K	K	K	K	K	K	U					
330000	334	K	K	K	K	K	K	K	U				K	K	K	K	K	K	K	U					
390000	394	K	K	K	K	K	K	K	U				K	K	K	K	K	K	K	U					
470000	474	K	K	K	K	K	K	K					K	K	K	K	K	K	K						
560000	564	K	K	K	K	K	M	M					K	K	K	K	K	K	K						
680000	684	K	K	K	K	K	M	M					K	K	K	K	K	K	K						
820000	824	K	K	K	K	K	U	U					K	K	K	K	K	M	M						
1000000	105	K	K	K	K	K	U	U					K	K	K	K	K	M	M						
1200000	125	K	K	K	M	M							K	K	K	M	M	U	U						
1500000	155	K	K	K	M	M							K	K	K	M	M	U	U						
1800000	185	K	K	K	M	M							K	K	K	M	M								
2200000	225	K	K	K	M	M							K	K	K	M	M								
2700000	275	K	K	K	U	U							K	K	K	M	M								
3300000	335	K	K	K									K	K	K	U	U								
3900000	395	K	K	K									K	K	K	U	U								
4700000	475	K	K	K									K	K	K										
5600000	565	K	K	K									K	K	K										
6800000	685	K	K	K									K	K	K										
8200000	825	M	M	M									M	M	M										
10000000	106	M	M	M									M	M	M										

H10: 高频高 Q 低 ESR (对标 ATC100 型)



■ 产品简介

汇聚高频产品使用特殊材料制作，此系列特性产品可应用于较高电压环境其由精确的介电材料和适当的导电浆料配制，自动化制程的稳定生产和严谨的质量精确管控了介电设计厚度、电极完整性以及端电极连接的良好特性，实现了最佳可靠度的产品性能。

■ 特点

- ◆ 高 Q 值
- ◆ 低等效 ESR/ESL
- ◆ 低噪声
- ◆ 高可靠性和稳定性
- ◆ 高自谐振频率

■ 用途

- ◆ 典型应用：
旁路,耦合,调谐,反馈,组抗匹配,直流阻断。
- ◆ 电路应用：
微波/射频/中频放大器,混频器,振荡器,低噪声放大器,滤波网络,定时电路,延时线。

■ 一般电气规格

介电质	COG				
EIA 尺寸	0505, 1111, 2225, 3838				
直流额定电压	200V ~ 7200V				
电容范围	0.1pF ~ 5100pF				
电容公差值	参阅产品订货信息表 5				
损耗角正切 (Tan δ) & 质量因子 (Q)	尺寸	电容量范围	Q		
	0505	0.1pF~100pF	Q ≥ 10,000 @1MHz		
	1111	0.1pF~1000pF	Q ≥ 10,000 @1MHz		
	2225	1.0pF~1000pF	Q ≥ 10,000 @1MHz		
		1100pF~2700pF	Q ≥ 10,000 @1KHz		
	3838	1.0pF~1000pF	Q ≥ 10,000 @1MHz		
1100pF~5100pF		Q ≥ 10,000 @1KHz			
检测条件	常温 25°C 环境温度				
	电容量范围		检测条件		
	Cap ≤ 1000pF		1.0±0.2Vrms, 1.0MHz		
	Cap > 1000pF		1.0±0.2Vrms, 1.0kHz		
绝缘组抗值 (IR)	尺寸	电容量范围	测试直流电压	温度+25°C	温度+125°C
	0505	0.1pF~100pF	额定	>1000 GΩ	>100 GΩ
		0.1pF~470pF	额定	>1000 GΩ	>100 GΩ
	1111	510pF~1000pF	额定	>100 GΩ	>10 GΩ
		1.0pF~2700pF	额定(Max500V)	>100 GΩ	>10 GΩ
3838	1.0pF~5100pF	额定(Max500V)	>100 GΩ	>10 GΩ	
操作环境温度	- 55°C to + 125 °C				
温度公差系数	±30ppm / °C				
端电极材料	银/镍/锡				

H10: 高频高 Q 低 ESR (对标 ATC100 型)



■ 容值表 (1)

尺寸				0505-A															
电容量 (pF)	代码	容差	电压 (v)	电容量 (pF)	代码	容差	电压 (v)	电容量 (pF)	代码	容差	电压 (v)	电容量 (pF)	代码	容差	电压 (v)	电容量 (pF)	代码	容差	电压 (v)
0.1	0R1	B	250	2.1	2R1	BCD	250	13	130	FGJKM	250	91	910	FGJKM	200				
0.2	0R2	B	250	2.2	2R2	BCD	250	15	150	FGJKM	250	100	101	FGJKM	200				
0.3	0R3	BC	250	2.4	2R4	BCD	250	16	160	FGJKM	250								
0.4	0R4	BC	250	2.7	2R7	BCD	250	18	180	FGJKM	250								
0.5	0R5	BCD	250	3	3R0	BCD	250	20	200	FGJKM	250								
0.6	0R6	BCD	250	3.3	3R3	BCD	250	22	220	FGJKM	250								
0.7	0R7	BCD	250	3.6	3R6	BCD	250	24	240	FGJKM	250								
0.8	0R8	BCD	250	3.9	3R9	BCD	250	27	270	FGJKM	250								
0.9	0R9	BCD	250	4.3	4R3	BCD	250	30	300	FGJKM	250								
1	1R0	BCD	250	4.7	4R7	BCD	250	33	330	FGJKM	250								
1.1	1R1	BCD	250	5.1	5R1	BCD	250	36	360	FGJKM	250								
1.2	1R2	BCD	250	5.6	5R6	BCD	250	39	390	FGJKM	250								
1.3	1R3	BCD	250	6.2	6R2	BCD	250	43	430	FGJKM	250								
1.4	1R4	BCD	250	6.8	6R8	BCJKM	250	47	470	FGJKM	250								
1.5	1R5	BCD	250	7.5	7R5	BCJKM	250	51	510	FGJKM	250								
1.6	1R6	BCD	250	8.2	8R2	BCJKM	250	56	560	FGJKM	250								
1.7	1R7	BCD	250	9.1	9R1	BCJKM	250	62	620	FGJKM	200								
1.8	1R8	BCD	250	10	100	FGJKM	250	68	680	FGJKM	200								
1.9	1R9	BCD	250	11	110	FGJKM	250	75	750	FGJKM	200								
2	2R0	BCD	250	12	120	FGJKM	250	82	820	FGJKM	200								

尺寸				1111-B															
电容量 (pF)	代码	容差	电压 (v)	电容量 (pF)	代码	容差	电压 (v)	电容量 (pF)	代码	容差	电压 (v)	电容量 (pF)	代码	容差	电压 (v)	电容量 (pF)	代码	容差	电压 (v)
0.1	0R1	B	1500	2.1	2R1	BCD	1500	13	130	FGJKM	1500	91	910	FGJKM	1500	620	621	FGJKM	300
0.2	0R2	B	1500	2.2	2R2	BCD	1500	15	150	FGJKM	1500	100	101	FGJKM	1500	680	681	FGJKM	300
0.3	0R3	BC	1500	2.4	2R4	BCD	1500	16	160	FGJKM	1500	110	111	FGJKM	1500	750	751	FGJKM	300
0.4	0R4	BC	1500	2.7	2R7	BCD	1500	18	180	FGJKM	1500	120	121	FGJKM	1000	820	821	FGJKM	300
0.5	0R5	BCD	1500	3	3R0	BCD	1500	20	200	FGJKM	1500	130	131	FGJKM	1000	910	911	FGJKM	300
0.6	0R6	BCD	1500	3.3	3R3	BCD	1500	22	220	FGJKM	1500	150	151	FGJKM	1000	1000	102	FGJKM	300
0.7	0R7	BCD	1500	3.6	3R6	BCD	1500	24	240	FGJKM	1500	160	161	FGJKM	1000				
0.8	0R8	BCD	1500	3.9	3R9	BCD	1500	27	270	FGJKM	1500	180	181	FGJKM	1000				
0.9	0R9	BCD	1500	4.3	4R3	BCD	1500	30	300	FGJKM	1500	200	201	FGJKM	1000				
1	1R0	BCD	1500	4.7	4R7	BCD	1500	33	330	FGJKM	1500	220	221	FGJKM	1000				
1.1	1R1	BCD	1500	5.1	5R1	BCD	1500	36	360	FGJKM	1500	240	241	FGJKM	600				
1.2	1R2	BCD	1500	5.6	5R6	BCD	1500	39	390	FGJKM	1500	270	271	FGJKM	600				
1.3	1R3	BCD	1500	6.2	6R2	BCD	1500	43	430	FGJKM	1500	300	201	FGJKM	600				
1.4	1R4	BCD	1500	6.8	6R8	BCJKM	1500	47	470	FGJKM	1500	330	331	FGJKM	600				
1.5	1R5	BCD	1500	7.5	7R5	BCJKM	1500	51	510	FGJKM	1500	360	361	FGJKM	600				
1.6	1R6	BCD	1500	8.2	8R2	BCJKM	1500	56	560	FGJKM	1500	390	391	FGJKM	600				
1.7	1R7	BCD	1500	9.1	9R1	BCJKM	1500	62	620	FGJKM	1500	430	431	FGJKM	600				
1.8	1R8	BCD	1500	10	100	FGJKM	1500	68	680	FGJKM	1500	470	471	FGJKM	600				
1.9	1R9	BCD	1500	11	110	FGJKM	1500	75	750	FGJKM	1500	510	511	FGJKM	300				
2	2R0	BCD	1500	12	120	FGJKM	1500	82	820	FGJKM	1500	560	561	FGJKM	300				

* 厚度范围请参照标准与谘询

H10: 高频高 Q 低 ESR (对标 ATC100 型)



容值表 (2)

尺寸				2225-C															
电容量 (pF)	代码	容差	电压 (v)	电容量 (pF)	代码	容差	电压 (v)	电容量 (pF)	代码	容差	电压 (v)	电容量 (pF)	代码	容差	电压 (v)	电容量 (pF)	代码	容差	电压 (v)
0.1	0R1			2.1	2R1	BCD	3600	13	130	FGJKM	3600	91	910	FGJKM	3600	620	621	FGJKM	1500
0.2	0R2			2.2	2R2	BCD	3600	15	150	FGJKM	3600	100	101	FGJKM	3600	680	681	FGJKM	1500
0.3	0R3			2.4	2R4	BCD	3600	16	160	FGJKM	3600	110	111	FGJKM	3000	750	751	FGJKM	1500
0.4	0R4			2.7	2R7	BCD	3600	18	180	FGJKM	3600	120	121	FGJKM	3000	820	821	FGJKM	1500
0.5	0R5			3	3R0	BCD	3600	20	200	FGJKM	3600	130	131	FGJKM	3000	910	911	FGJKM	1500
0.6	0R6			3.3	3R3	BCD	3600	22	220	FGJKM	3600	150	151	FGJKM	3000	1000	102	FGJKM	1500
0.7	0R7			3.6	3R6	BCD	3600	24	240	FGJKM	3600	160	161	FGJKM	3000	1100	112	FGJKM	1500
0.8	0R8			3.9	3R9	BCD	3600	27	270	FGJKM	3600	180	181	FGJKM	3000	1200	122	FGJKM	1500
0.9	0R9			4.3	4R3	BCD	3600	30	300	FGJKM	3600	200	201	FGJKM	3000	1300	132	FGJKM	800
1	1R0	BCD	3600	4.7	4R7	BCD	3600	33	330	FGJKM	3600	220	221	FGJKM	3000	1500	152	FGJKM	800
1.1	1R1	BCD	3600	5.1	5R1	BCD	3600	36	360	FGJKM	3600	240	241	FGJKM	3000	1600	162	FGJKM	800
1.2	1R2	BCD	3600	5.6	5R6	BCD	3600	39	390	FGJKM	3600	270	271	FGJKM	3000	1800	182	FGJKM	800
1.3	1R3	BCD	3600	6.2	6R2	BCD	3600	43	430	FGJKM	3600	300	201	FGJKM	2000	2000	202	FGJKM	800
1.4	1R4	BCD	3600	6.8	6R8	BCD	3600	47	470	FGJKM	3600	330	331	FGJKM	2000	2200	222	FGJKM	800
1.5	1R5	BCD	3600	7.5	7R5	BCD	3600	51	510	FGJKM	3600	360	361	FGJKM	2000	2400	242	FGJKM	500
1.6	1R6	BCD	3600	8.2	8R2	BCD	3600	56	560	FGJKM	3600	390	391	FGJKM	2000	2700	272	FGJKM	500
1.7	1R7	BCD	3600	9.1	9R1	BCD	3600	62	620	FGJKM	3600	430	431	FGJKM	2000				
1.8	1R8	BCD	3600	10	100	FGJKM	3600	68	680	FGJKM	3600	470	471	FGJKM	2000				
1.9	1R9	BCD	3600	11	110	FGJKM	3600	75	750	FGJKM	3600	510	511	FGJKM	1500				
2	2R0	BCD	3600	12	120	FGJKM	3600	82	820	FGJKM	3600	560	561	FGJKM	1500				

尺寸				3838-E															
电容量 (pF)	代码	容差	电压 (v)	电容量 (pF)	代码	容差	电压 (v)	电容量 (pF)	代码	容差	电压 (v)	电容量 (pF)	代码	容差	电压 (v)	电容量 (pF)	代码	容差	电压 (v)
0.1	0R1			2.1	2R1	BCD	7200	13	130	FGJKM	7200	91	910	FGJKM	7200	620	621	FGJKM	2500
0.2	0R2			2.2	2R2	BCD	7200	15	150	FGJKM	7200	100	101	FGJKM	7200	680	681	FGJKM	2500
0.3	0R3			2.4	2R4	BCD	7200	16	160	FGJKM	7200	110	111	FGJKM	5000	750	751	FGJKM	2500
0.4	0R4			2.7	2R7	BCD	7200	18	180	FGJKM	7200	120	121	FGJKM	5000	820	821	FGJKM	1000
0.5	0R5			3	3R0	BCD	7200	20	200	FGJKM	7200	130	131	FGJKM	5000	910	911	FGJKM	1000
0.6	0R6			3.3	3R3	BCD	7200	22	220	FGJKM	7200	150	151	FGJKM	5000	1000	102	FGJKM	1000
0.7	0R7			3.6	3R6	BCD	7200	24	240	FGJKM	7200	160	161	FGJKM	5000	1100	112	FGJKM	1000
0.8	0R8			3.9	3R9	BCD	7200	27	270	FGJKM	7200	180	181	FGJKM	5000	1200	122	FGJKM	1000
0.9	0R9			4.3	4R3	BCD	7200	30	300	FGJKM	7200	200	201	FGJKM	5000	1300	132	FGJKM	1000
1	1R0	BCD	7200	4.7	4R7	BCD	7200	33	330	FGJKM	7200	220	221	FGJKM	3600	1500	152	FGJKM	1000
1.1	1R1	BCD	7200	5.1	5R1	BCD	7200	36	360	FGJKM	7200	240	241	FGJKM	3600	1600	162	FGJKM	1000
1.2	1R2	BCD	7200	5.6	5R6	BCD	7200	39	390	FGJKM	7200	270	271	FGJKM	3600	1800	182	FGJKM	1000
1.3	1R3	BCD	7200	6.2	6R2	BCD	7200	43	430	FGJKM	7200	300	301	FGJKM	3600	2000	202	FGJKM	1000
1.4	1R4	BCD	7200	6.8	6R8	BCD	7200	47	470	FGJKM	7200	330	331	FGJKM	3600	2200	222	FGJKM	1000
1.5	1R5	BCD	7200	7.5	7R5	BCD	7200	51	510	FGJKM	7200	360	361	FGJKM	3600	2700	272	GJKM	500
1.6	1R6	BCD	7200	8.2	8R2	BCD	7200	56	560	FGJKM	7200	390	391	FGJKM	3600	3000	302	GJKM	500
1.7	1R7	BCD	7200	9.1	9R1	BCD	7200	62	620	FGJKM	7200	430	431	FGJKM	2500	3300	332	GJKM	500
1.8	1R8	BCD	7200	10	100	FGJKM	7200	68	680	FGJKM	7200	470	471	FGJKM	2500	3900	392	GJKM	500
1.9	1R9	BCD	7200	11	110	FGJKM	7200	75	750	FGJKM	7200	510	511	FGJKM	2500	4700	472	GJKM	500
2	2R0	BCD	7200	12	120	FGJKM	7200	82	820	FGJKM	7200	560	561	FGJKM	2500	5100	512	GJKM	500

*厚度范围请参照标准与咨询

H70: 高频高 Q 低 ESR (对标 ATC700 型)



■ 产品简介

汇聚高频产品使用特殊材料制作，此系列特性产品可应用于较高电压环境其由精确的介电材料和适当的导电浆料配制，自动化制程的稳定生产和严谨的质量精确管控了介电设计厚度、电极完整性以及端电极连接的良好特性，实现了最佳可靠度的产品性能。

■ 特点

- ◆ 低等效 ESR/ESL
- ◆ 低噪声
- ◆ 高可靠性和稳定性
- ◆ 高自谐振频率

■ 用途

- ◆ 典型应用：
旁路,耦合,调谐,直流阻断。
- ◆ 电路应用：
微波器/射频/振荡器, 定时电路, 功率放大器。

■ 一般电气规格

介电质	COG				
EIA 尺寸	0505, 1111, 2225, 3838				
直流额定电压	50V ~ 7200V				
电容范围	0.1pF ~ 5100pF				
电容公差值	参阅产品订货信息表 5				
损耗角正切 (Tan δ) & 质量因子 (Q)	尺寸	电容量范围	Q		
	0505	0.1pF~100pF	Q ≥ 10,000 @1MHz		
		110pF~1000pF	Q ≥ 2000 @1MHz		
	1111	0.1pF~200pF	Q ≥ 10,000 @1MHz		
		220pF~1000pF	Q ≥ 2000 @1MHz		
	2225	1100pF~5100pF	Q ≥ 2000 @1KHz		
		1.0pF~1000pF	Q ≥ 10,000 @1MHz		
	3838	1100pF~2700pF	Q ≥ 10,000 @1KHz		
		1.0pF~1000pF	Q ≥ 10,000 @1MHz		
	检测条件	常温 25°C 环境温度			
		电容量范围	检测条件		
		Cap ≤ 1000pF	1.0±0.2Vrms, 1.0MHz		
	Cap > 1000pF	1.0±0.2Vrms, 1.0kHz			
绝缘组抗值 (IR)	尺寸	电容量范围	测试直流电压	温度+25°C	温度+125°C
	0505	0.1pF~470pF	额定	>1000 GΩ	>100 GΩ
		510pF~1000pF	额定	>100 GΩ	>10 GΩ
	1111	0.1pF~470pF	额定	>1000 GΩ	>100 GΩ
		510pF~5100pF	额定	>100 GΩ	>10 GΩ
	2225	1.0pF~2700pF	额定(Max500V)	>100 GΩ	>10 GΩ
	3838	1.0pF~2200pF	额定(Max500V)	>100 GΩ	>10 GΩ
操作环境温度	- 55°C to + 125 °C				
温度公差系数	±30ppm / °C				
端电极材料	银/镍/锡				

H70: 高频高 Q 低 ESR (对标 ATC700 型)



■ 容值表 (1)

尺寸				0505-A															
电容量 (pF)	代码	容差	电压 (v)	电容量 (pF)	代码	容差	电压 (v)	电容量 (pF)	代码	容差	电压 (v)	电容量 (pF)	代码	容差	电压 (v)	电容量 (pF)	代码	容差	电压 (v)
0.1	0R1	B	250	2.1	2R1	BCD	250	13	130	FGJKM	250	91	910	FGJKM	200	620	621	FGJKM	150
0.2	0R2	B	250	2.2	2R2	BCD	250	15	150	FGJKM	250	100	101	FGJKM	200	680	681	FGJKM	50
0.3	0R3	BC	250	2.4	2R4	BCD	250	16	160	FGJKM	250	110	111	FGJKM	150	750	751	FGJKM	50
0.4	0R4	BC	250	2.7	2R7	BCD	250	18	180	FGJKM	250	120	121	FGJKM	150	820	821	FGJKM	50
0.5	0R5	BCD	250	3	3R0	BCD	250	20	200	FGJKM	250	130	131	FGJKM	150	910	911	FGJKM	50
0.6	0R6	BCD	250	3.3	3R3	BCD	250	22	220	FGJKM	250	150	151	FGJKM	150	1000	102	FGJKM	50
0.7	0R7	BCD	250	3.6	3R6	BCD	250	24	240	FGJKM	250	160	161	FGJKM	150				
0.8	0R8	BCD	250	3.9	3R9	BCD	250	27	270	FGJKM	250	180	181	FGJKM	150				
0.9	0R9	BCD	250	4.3	4R3	BCD	250	30	300	FGJKM	250	200	201	FGJKM	150				
1	1R0	BCD	250	4.7	4R7	BCD	250	33	330	FGJKM	250	220	221	FGJKM	150				
1.1	1R1	BCD	250	5.1	5R1	BCD	250	36	360	FGJKM	250	240	241	FGJKM	150				
1.2	1R2	BCD	250	5.6	5R6	BCD	250	39	390	FGJKM	250	270	271	FGJKM	150				
1.3	1R3	BCD	250	6.2	6R2	BCD	250	43	430	FGJKM	250	300	201	FGJKM	150				
1.4	1R4	BCD	250	6.8	6R8	BCJKM	250	47	470	FGJKM	250	330	331	FGJKM	150				
1.5	1R5	BCD	250	7.5	7R5	BCJKM	250	51	510	FGJKM	250	360	361	FGJKM	150				
1.6	1R6	BCD	250	8.2	8R2	BCJKM	250	56	560	FGJKM	250	390	391	FGJKM	150				
1.7	1R7	BCD	250	9.1	9R1	BCJKM	250	62	620	FGJKM	200	430	431	FGJKM	150				
1.8	1R8	BCD	250	10	100	FGJKM	250	68	680	FGJKM	200	470	471	FGJKM	150				
1.9	1R9	BCD	250	11	110	FGJKM	250	75	750	FGJKM	200	510	511	FGJKM	150				
2	2R0	BCD	250	12	120	FGJKM	250	82	820	FGJKM	200	560	561	FGJKM	150				

尺寸				1111-B															
电容量 (pF)	代码	容差	电压 (v)	电容量 (pF)	代码	容差	电压 (v)	电容量 (pF)	代码	容差	电压 (v)	电容量 (pF)	代码	容差	电压 (v)	电容量 (pF)	代码	容差	电压 (v)
0.1	0R1	B	1500	2.1	2R1	BCD	1500	13	130	FGJKM	1500	91	910	FGJKM	1000	620	621	FGJKM	100
0.2	0R2	B	1500	2.2	2R2	BCD	1500	15	150	FGJKM	1500	100	101	FGJKM	1000	680	681	FGJKM	50
0.3	0R3	BC	1500	2.4	2R4	BCD	1500	16	160	FGJKM	1500	110	111	FGJKM	1000	750	751	FGJKM	50
0.4	0R4	BC	1500	2.7	2R7	BCD	1500	18	180	FGJKM	1500	120	121	FGJKM	1000	820	821	FGJKM	50
0.5	0R5	BCD	1500	3	3R0	BCD	1500	20	200	FGJKM	1500	130	131	FGJKM	1000	910	911	FGJKM	50
0.6	0R6	BCD	1500	3.3	3R3	BCD	1500	22	220	FGJKM	1500	150	151	FGJKM	1000	1000	102	FGJKM	50
0.7	0R7	BCD	1500	3.6	3R6	BCD	1500	24	240	FGJKM	1500	160	161	FGJKM	1000	1100	112	FGJKM	50
0.8	0R8	BCD	1500	3.9	3R9	BCD	1500	27	270	FGJKM	1500	180	181	FGJKM	1000	1200	122	FGJKM	50
0.9	0R9	BCD	1500	4.3	4R3	BCD	1500	30	300	FGJKM	1500	200	201	FGJKM	1000	1300	132	FGJKM	50
1	1R0	BCD	1500	4.7	4R7	BCD	1500	33	330	FGJKM	1500	220	221	FGJKM	200	1500	152	FGJKM	50
1.1	1R1	BCD	1500	5.1	5R1	BCD	1500	36	360	FGJKM	1500	240	241	FGJKM	200	1600	162	FGJKM	50
1.2	1R2	BCD	1500	5.6	5R6	BCD	1500	39	390	FGJKM	1500	270	271	FGJKM	200	1800	182	FGJKM	50
1.3	1R3	BCD	1500	6.2	6R2	BCD	1500	43	430	FGJKM	1500	300	201	FGJKM	200	2000	202	FGJKM	50
1.4	1R4	BCD	1500	6.8	6R8	BCJKM	1500	47	470	FGJKM	1500	330	331	FGJKM	200	2200	222	FGJKM	50
1.5	1R5	BCD	1500	7.5	7R5	BCJKM	1500	51	510	FGJKM	1000	360	361	FGJKM	200	2700	272	FGJKM	50
1.6	1R6	BCD	1500	8.2	8R2	BCJKM	1500	56	560	FGJKM	1000	390	391	FGJKM	200	3000	302	FGJKM	50
1.7	1R7	BCD	1500	9.1	9R1	BCJKM	1500	62	620	FGJKM	1000	430	431	FGJKM	200	3300	332	FGJKM	50
1.8	1R8	BCD	1500	10	100	FGJKM	1500	68	680	FGJKM	1000	470	471	FGJKM	200	3900	392	FGJKM	50
1.9	1R9	BCD	1500	11	110	FGJKM	1500	75	750	FGJKM	1000	510	511	FGJKM	100	4700	472	FGJKM	50
2	2R0	BCD	1500	12	120	FGJKM	1500	82	820	FGJKM	1000	560	561	FGJKM	100	5100	512	FGJKM	50

*厚度范围请参照标准与咨询

H70: 高频高 Q 低 ESR (对标 ATC700 型)



容值表 (2)

尺寸				2225-C															
电容量 (pF)	代码	容差	电压 (v)	电容量 (pF)	代码	容差	电压 (v)	电容量 (pF)	代码	容差	电压 (v)	电容量 (pF)	代码	容差	电压 (v)	电容量 (pF)	代码	容差	电压 (v)
0.1	0R1			2.1	2R1	BCD	2500	13	130	FGJKM	2500	91	910	FGJKM	2500	620	621	FGJKM	1000
0.2	0R2			2.2	2R2	BCD	2500	15	150	FGJKM	2500	100	101	FGJKM	2500	680	681	FGJKM	1000
0.3	0R3			2.4	2R4	BCD	2500	16	160	FGJKM	2500	110	111	FGJKM	2500	750	751	FGJKM	1000
0.4	0R4			2.7	2R7	BCD	2500	18	180	FGJKM	2500	120	121	FGJKM	2500	820	821	FGJKM	1000
0.5	0R5			3	3R0	BCD	2500	20	200	FGJKM	2500	130	131	FGJKM	2500	910	911	FGJKM	1000
0.6	0R6			3.3	3R3	BCD	2500	22	220	FGJKM	2500	150	151	FGJKM	2500	1000	102	FGJKM	1000
0.7	0R7			3.6	3R6	BCD	2500	24	240	FGJKM	2500	160	161	FGJKM	2500	1100	112	FGJKM	1000
0.8	0R8			3.9	3R9	BCD	2500	27	270	FGJKM	2500	180	181	FGJKM	2500	1200	122	FGJKM	1000
0.9	0R9			4.3	4R3	BCD	2500	30	300	FGJKM	2500	200	201	FGJKM	2500	1300	132	FGJKM	500
1	1R0	BCD	2500	4.7	4R7	BCD	2500	33	330	FGJKM	2500	220	221	FGJKM	2500	1500	152	FGJKM	500
1.1	1R1	BCD	2500	5.1	5R1	BCD	2500	36	360	FGJKM	2500	240	241	FGJKM	2500	1600	162	FGJKM	500
1.2	1R2	BCD	2500	5.6	5R6	BCD	2500	39	390	FGJKM	2500	270	271	FGJKM	2500	1800	182	FGJKM	500
1.3	1R3	BCD	2500	6.2	6R2	BCD	2500	43	430	FGJKM	2500	300	201	FGJKM	1500	2000	202	FGJKM	300
1.4	1R4	BCD	2500	6.8	6R8	BCD	2500	47	470	FGJKM	2500	330	331	FGJKM	1500	2200	222	FGJKM	300
1.5	1R5	BCD	2500	7.5	7R5	BCD	2500	51	510	FGJKM	2500	360	361	FGJKM	1500	2700	272	FGJKM	300
1.6	1R6	BCD	2500	8.2	8R2	BCD	2500	56	560	FGJKM	2500	390	391	FGJKM	1500				
1.7	1R7	BCD	2500	9.1	9R1	BCD	2500	62	620	FGJKM	2500	430	431	FGJKM	1500				
1.8	1R8	BCD	2500	10	100	FGJKM	2500	68	680	FGJKM	2500	470	471	FGJKM	1500				
1.9	1R9	BCD	2500	11	110	FGJKM	2500	75	750	FGJKM	2500	510	511	FGJKM	1000				
2	2R0	BCD	2500	12	120	FGJKM	2500	82	820	FGJKM	2500	560	561	FGJKM	1000				

尺寸				3838-E															
电容量 (pF)	代码	容差	电压 (v)	电容量 (pF)	代码	容差	电压 (v)	电容量 (pF)	代码	容差	电压 (v)	电容量 (pF)	代码	容差	电压 (v)	电容量 (pF)	代码	容差	电压 (v)
0.1	0R1			2.1	2R1	BCD	7200	13	130	GJKM	7200	91	910	GJKM	7200	620	621	GJKM	2500
0.2	0R2			2.2	2R2	BCD	7200	15	150	GJKM	7200	100	101	GJKM	7200	680	681	GJKM	2500
0.3	0R3			2.4	2R4	BCD	7200	16	160	GJKM	7200	110	111	GJKM	5000	750	751	GJKM	2500
0.4	0R4			2.7	2R7	BCD	7200	18	180	GJKM	7200	120	121	GJKM	5000	820	821	GJKM	1000
0.5	0R5			3	3R0	BCD	7200	20	200	GJKM	7200	130	131	GJKM	5000	910	911	GJKM	1000
0.6	0R6			3.3	3R3	BCD	7200	22	220	GJKM	7200	150	151	GJKM	5000	1000	102	GJKM	1000
0.7	0R7			3.6	3R6	BCD	7200	24	240	GJKM	7200	160	161	GJKM	5000	1100	112	GJKM	1000
0.8	0R8			3.9	3R9	BCD	7200	27	270	GJKM	7200	180	181	GJKM	5000	1200	122	GJKM	1000
0.9	0R9			4.3	4R3	BCD	7200	30	300	GJKM	7200	200	201	GJKM	3600	1300	132	GJKM	1000
1	1R0	BCD	7200	4.7	4R7	BCD	7200	33	330	GJKM	7200	220	221	GJKM	3600	1500	152	GJKM	1000
1.1	1R1	BCD	7200	5.1	5R1	BCD	7200	36	360	GJKM	7200	240	241	GJKM	3600	1600	162	GJKM	1000
1.2	1R2	BCD	7200	5.6	5R6	BCD	7200	39	390	GJKM	7200	270	271	GJKM	3600	1800	182	GJKM	1000
1.3	1R3	BCD	7200	6.2	6R2	BCD	7200	43	430	GJKM	7200	300	301	GJKM	3600	2000	202	GJKM	1000
1.4	1R4	BCD	7200	6.8	6R8	BCD	7200	47	470	GJKM	7200	330	331	GJKM	3600	2200	222	FGJKM	1000
1.5	1R5	BCD	7200	7.5	7R5	BCD	7200	51	510	GJKM	7200	360	361	GJKM	3600				
1.6	1R6	BCD	7200	8.2	8R2	BCD	7200	56	560	GJKM	7200	390	391	GJKM	3600				
1.7	1R7	BCD	7200	9.1	9R1	BCD	7200	62	620	GJKM	7200	430	431	GJKM	2500				
1.8	1R8	BCD	7200	10	100	GJKM	7200	68	680	GJKM	7200	470	471	GJKM	2500				
1.9	1R9	BCD	7200	11	110	GJKM	7200	75	750	GJKM	7200	510	511	GJKM	2500				
2	2R0	BCD	7200	12	120	GJKM	7200	82	820	GJKM	7200	560	561	GJKM	2500				

*厚度范围请参照标准与咨询

H80: 射频高 Q 低 ESR (对标 ATC800 型)

■ 产品简介

汇聚高频产品使用特殊材料制作，此系列特性产品可应用于较高电压环境其由精确的介电材料和适当的导电浆料配制，自动化制程的稳定生产和严谨的质量精确管控了介电设计厚度、电极完整性以及端电极连接的良好特性，实现了最佳可靠度的产品性能。

■ 特点

- ◆ 低等效 ESR
- ◆ 耐受高射频功率
- ◆ 高可靠性和稳定性
- ◆ 高自谐振频率

■ 用途

- ◆ 典型应用：
超高频和微波通讯系统,无线通讯系统,公安部无线电系统,电讯设备。
- ◆ 电路应用：
射频高功率滤波网络,合成器,耦合器,匹配网络,输出耦合,天线耦合,直流阻断合旁路大器。

■ 一般电气规格

介电质	COG				
EIA 尺寸	0505, 1111, 2225, 3838				
直流额定电压	50V ~ 7200V				
电容范围	0.1pF ~ 5100pF				
电容公差值	参阅产品订货信息表 5				
损耗角正切 (Tan δ) & 质量因子 (Q)	尺寸	电容量范围	Q		
	0505	0.1pF~100pF	Q ≥ 2000 @1MHz		
	1111	0.1pF~200pF	Q ≥ 2000 @1MHz		
	2225	2.2pF~1000pF	Q ≥ 5,000 @1MHz		
		1100pF~3000pF	Q ≥ 5,000 @1KHz		
	3838	3.3pF~1000pF	Q ≥ 5,000 @1MHz		
1100pF~5100pF		Q ≥ 5,000 @1KHz			
检测条件	常温 25°C 环境温度				
	电容量范围		检测条件		
	Cap ≤ 1000pF		1.0 ± 0.2Vrms, 1.0MHz		
	Cap > 1000pF		1.0 ± 0.2Vrms, 1.0kHz		
绝缘组抗值 (IR)	尺寸	电容量范围	测试直流电压	温度+25°C	温度+125°C
	0505	0.1pF~100pF	额定	>100 GΩ	>10 GΩ
	1111	0.1pF~1000pF	额定	>100 GΩ	>10 GΩ
	2225	2.2pF~3000pF	额定(Max500V)	>100 GΩ	>10 GΩ
	3838	1.0pF~5100pF	额定(Max500V)	>100 GΩ	>10 GΩ
操作环境温度	- 55°C to + 125 °C				
温度公差系数	±30ppm / °C				
端电极材料	银/镍/锡				

H80: 射频高 Q 低 ESR (对标 ATC800 型)



■ 容值表 (1)

尺寸				0505-A															
电容量 (pF)	代码	容差	电压 (v)	电容量 (pF)	代码	容差	电压 (v)	电容量 (pF)	代码	容差	电压 (v)	电容量 (pF)	代码	容差	电压 (v)	电容量 (pF)	代码	容差	电压 (v)
0.1	0R1	B	250	2.1	2R1	BCD	250	13	130	FGJKM	250	91	910	FGJKM	250				
0.2	0R2	B	250	2.2	2R2	BCD	250	15	150	FGJKM	250	100	101	FGJKM	250				
0.3	0R3	BC	250	2.4	2R4	BCD	250	16	160	FGJKM	250								
0.4	0R4	BC	250	2.7	2R7	BCD	250	18	180	FGJKM	250								
0.5	0R5	BCD	250	3	3R0	BCD	250	20	200	FGJKM	250								
0.6	0R6	BCD	250	3.3	3R3	BCD	250	22	220	FGJKM	250								
0.7	0R7	BCD	250	3.6	3R6	BCD	250	24	240	FGJKM	250								
0.8	0R8	BCD	250	3.9	3R9	BCD	250	27	270	FGJKM	250								
0.9	0R9	BCD	250	4.3	4R3	BCD	250	30	300	FGJKM	250								
1	1R0	BCD	250	4.7	4R7	BCD	250	33	330	FGJKM	250								
1.1	1R1	BCD	250	5.1	5R1	BCD	250	36	360	FGJKM	250								
1.2	1R2	BCD	250	5.6	5R6	BCD	250	39	390	FGJKM	250								
1.3	1R3	BCD	250	6.2	6R2	BCD	250	43	430	FGJKM	250								
1.4	1R4	BCD	250	6.8	6R8	BCJKM	250	47	470	FGJKM	250								
1.5	1R5	BCD	250	7.5	7R5	BCJKM	250	51	510	FGJKM	250								
1.6	1R6	BCD	250	8.2	8R2	BCJKM	250	56	560	FGJKM	250								
1.7	1R7	BCD	250	9.1	9R1	BCJKM	250	62	620	FGJKM	250								
1.8	1R8	BCD	250	10	100	FGJKM	250	68	680	FGJKM	250								
1.9	1R9	BCD	250	11	110	FGJKM	250	75	750	FGJKM	250								
2	2R0	BCD	250	12	120	FGJKM	250	82	820	FGJKM	250								

尺寸				1111-B															
电容量 (pF)	代码	容差	电压 (v)	电容量 (pF)	代码	容差	电压 (v)	电容量 (pF)	代码	容差	电压 (v)	电容量 (pF)	代码	容差	电压 (v)	电容量 (pF)	代码	容差	电压 (v)
0.1	0R1	B	500	2.1	2R1	BCD	500	13	130	FGJKM	500	91	910	FGJKM	500	620	621	FGJKM	100
0.2	0R2	B	500	2.2	2R2	BCD	500	15	150	FGJKM	500	100	101	FGJKM	500	680	681	FGJKM	50
0.3	0R3	BC	500	2.4	2R4	BCD	500	16	160	FGJKM	500	110	111	FGJKM	300	750	751	FGJKM	50
0.4	0R4	BC	500	2.7	2R7	BCD	500	18	180	FGJKM	500	120	121	FGJKM	300	820	821	FGJKM	50
0.5	0R5	BCD	500	3	3R0	BCD	500	20	200	FGJKM	500	130	131	FGJKM	300	910	911	FGJKM	50
0.6	0R6	BCD	500	3.3	3R3	BCD	500	22	220	FGJKM	500	150	151	FGJKM	300	1000	102	FGJKM	50
0.7	0R7	BCD	500	3.6	3R6	BCD	500	24	240	FGJKM	500	160	161	FGJKM	300				
0.8	0R8	BCD	500	3.9	3R9	BCD	500	27	270	FGJKM	500	180	181	FGJKM	300				
0.9	0R9	BCD	500	4.3	4R3	BCD	500	30	300	FGJKM	500	200	201	FGJKM	300				
1	1R0	BCD	500	4.7	4R7	BCD	500	33	330	FGJKM	500	220	221	FGJKM	200				
1.1	1R1	BCD	500	5.1	5R1	BCD	500	36	360	FGJKM	500	240	241	FGJKM	200				
1.2	1R2	BCD	500	5.6	5R6	BCD	500	39	390	FGJKM	500	270	271	FGJKM	200				
1.3	1R3	BCD	500	6.2	6R2	BCD	500	43	430	FGJKM	500	300	201	FGJKM	200				
1.4	1R4	BCD	500	6.8	6R8	BCJKM	500	47	470	FGJKM	500	330	331	FGJKM	200				
1.5	1R5	BCD	500	7.5	7R5	BCJKM	500	51	510	FGJKM	500	360	361	FGJKM	200				
1.6	1R6	BCD	500	8.2	8R2	BCJKM	500	56	560	FGJKM	500	390	391	FGJKM	200				
1.7	1R7	BCD	500	9.1	9R1	BCJKM	500	62	620	FGJKM	500	430	431	FGJKM	200				
1.8	1R8	BCD	500	10	100	FGJKM	500	68	680	FGJKM	500	470	471	FGJKM	200				
1.9	1R9	BCD	500	11	110	FGJKM	500	75	750	FGJKM	500	510	511	FGJKM	100				
2	2R0	BCD	500	12	120	FGJKM	500	82	820	FGJKM	500	560	561	FGJKM	100				

*厚度范围请参照标准与咨询

H80: 射频高 Q 低 ESR (对标 ATC800 型)



容值表 (2)

尺寸				2225-C															
电容量 (pF)	代码	容差	电压 (v)	电容量 (pF)	代码	容差	电压 (v)	电容量 (pF)	代码	容差	电压 (v)	电容量 (pF)	代码	容差	电压 (v)	电容量 (pF)	代码	容差	电压 (v)
0.1	0R1			2.1	2R1			13	130	FGJK	3600	91	910	FGJK	2500	620	621	FGJK	1000
0.2	0R2			2.2	2R2	BCD	3600	15	150	FGJK	3600	100	101	FGJK	2500	680	681	FGJK	1000
0.3	0R3			2.4	2R4	BCD	3600	16	160	FGJK	3600	110	111	FGJK	2500	750	751	FGJK	1000
0.4	0R4			2.7	2R7	BCD	3600	18	180	FGJK	3600	120	121	FGJK	2500	820	821	FGJK	1000
0.5	0R5			3	3R0	BCD	3600	20	200	FGJK	3600	130	131	FGJK	2500	910	911	FGJK	1000
0.6	0R6			3.3	3R3	BCD	3600	22	220	FGJK	3600	150	151	FGJK	2500	1000	102	FGJK	600
0.7	0R7			3.6	3R6	BCD	3600	24	240	FGJK	3600	160	161	FGJK	2500	1100	112	FGJK	600
0.8	0R8			3.9	3R9	BCD	3600	27	270	FGJK	3600	180	181	FGJK	2500	1200	122	FGJK	600
0.9	0R9			4.3	4R3	BCD	3600	30	300	FGJK	3600	200	201	FGJK	2500	1500	152	FGJK	600
1	1R0			4.7	4R7	BCD	3600	33	330	FGJK	3600	220	221	FGJK	2500	1800	182	FGJK	600
1.1	1R1			5.1	5R1	BCD	3600	36	360	FGJK	3600	240	241	FGJK	1000	2400	242	FGJK	600
1.2	1R2			5.6	5R6	BCD	3600	39	390	FGJK	3600	270	271	FGJK	1000	2700	272	FGJK	500
1.3	1R3			6.2	6R2	BCD	3600	43	430	FGJK	3600	300	201	FGJK	1000	3000	302	FGJK	500
1.4	1R4			6.8	6R8	BCD	3600	47	470	FGJK	3600	330	331	FGJK	1000				
1.5	1R5			7.5	7R5	BCD	3600	51	510	FGJK	3600	360	361	FGJK	1000				
1.6	1R6			8.2	8R2	BCD	3600	56	560	FGJK	2500	390	391	FGJK	1000				
1.7	1R7			9.1	9R1	BCD	3600	62	620	FGJK	2500	430	431	FGJK	1000				
1.8	1R8			10	100	FGJK	3600	68	680	FGJK	2500	470	471	FGJK	1000				
1.9	1R9			11	110	FGJK	3600	75	750	FGJK	2500	510	511	FGJK	1000				
2	2R0			12	120	FGJK	3600	82	820	FGJK	2500	560	561	FGJK	1000				

尺寸				3838-E															
电容量 (pF)	代码	容差	电压 (v)	电容量 (pF)	代码	容差	电压 (v)	电容量 (pF)	代码	容差	电压 (v)	电容量 (pF)	代码	容差	电压 (v)	电容量 (pF)	代码	容差	电压 (v)
0.1	0R1			2.1	2R1			13	130	FGJK	7200	91	910	FGJK	7200	620	621	FGJK	2500
0.2	0R2			2.2	2R2			15	150	FGJK	7200	100	101	FGJK	7200	680	681	FGJK	2500
0.3	0R3			2.4	2R4			16	160	FGJK	7200	110	111	FGJK	3600	750	751	FGJK	2500
0.4	0R4			2.7	2R7			18	180	FGJK	7200	120	121	FGJK	3600	820	821	FGJK	2500
0.5	0R5			3	3R0			20	200	FGJK	7200	130	131	FGJK	3600	910	911	FGJK	2500
0.6	0R6			3.3	3R3	BCD	7200	22	220	FGJK	7200	150	151	FGJK	3600	1000	102	FGJK	2500
0.7	0R7			3.6	3R6	BCD	7200	24	240	FGJK	7200	160	161	FGJK	3600	1100	112	FGJK	2500
0.8	0R8			3.9	3R9	BCD	7200	27	270	FGJK	7200	180	181	FGJK	3600	1200	122	FGJK	2500
0.9	0R9			4.3	4R3	BCD	7200	30	300	FGJK	7200	200	201	FGJK	3600	1300	132	FGJK	2500
1	1R0			4.7	4R7	BCD	7200	33	330	FGJK	7200	220	221	FGJK	3600	1500	152	FGJK	2500
1.1	1R1			5.1	5R1	BCD	7200	36	360	FGJK	7200	240	241	FGJK	3600	1600	162	FGJK	2500
1.2	1R2			5.6	5R6	BCD	7200	39	390	FGJK	7200	270	271	FGJK	3600	1800	182	FGJK	2500
1.3	1R3			6.2	6R2	BCD	7200	43	430	FGJK	7200	300	301	FGJK	3600	2000	202	FGJK	2500
1.4	1R4			6.8	6R8	BCD	7200	47	470	FGJK	7200	330	331	FGJK	3600	2200	222	FGJK	2500
1.5	1R5			7.5	7R5	BCD	7200	51	510	FGJK	7200	360	361	FGJK	3600	2700	272	GJK	2000
1.6	1R6			8.2	8R2	BCD	7200	56	560	FGJK	7200	390	391	FGJK	3600	3000	302	GJK	2000
1.7	1R7			9.1	9R1	BCD	7200	62	620	FGJK	7200	430	431	FGJK	3600	3300	332	GJK	2000
1.8	1R8			10	100	FGJK	7200	68	680	FGJK	7200	470	471	FGJK	3600	3900	392	GJK	2000
1.9	1R9			11	110	FGJK	7200	75	750	FGJK	7200	510	511	FGJK	3600	4700	472	GJK	2000
2	2R0			12	120	FGJK	7200	82	820	FGJK	7200	560	561	FGJK	3600	5100	512	GJK	2000

*厚度范围请参照标准与咨询

产品注意事项

- *本产品目录记载的内容由于产品的改良等原因发生变更时，恕不另行通知。在您订购产品之前，请确认最新的产品信息。
- *当您于“规格书”以外条件使用产品时，所引起应用设备的瑕疵，汇聚将不承担任何责任。
- *有关产品详细规格我们备有“产品规格书”，请另行咨询。
- *在使用汇聚产品时，请务必进行应用设备实装状态以及应用产品实际使用环境下的测评。
- *本目录所记载的内容适用于通过汇聚公司、销售子公司、授权代理商购买的汇聚产品。通过其他渠道所购买的汇聚产品不在适用范围内。
- *内部记载的产品规格仅提供参考，实际规格请依照汇聚标准承认书